

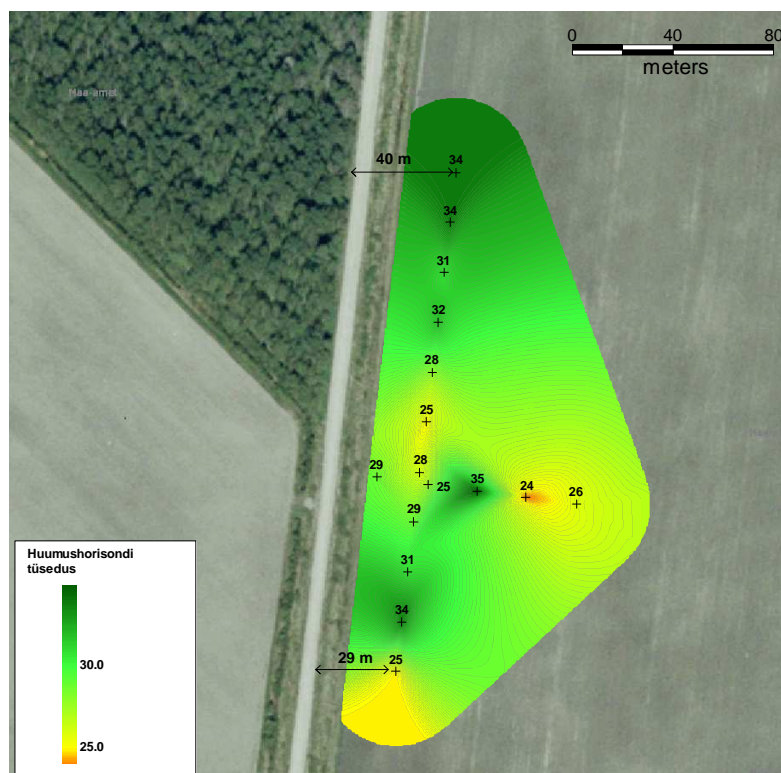
Deflatsiooniohtlike alade väli-uuringu kokkuvõte

Tellija: Põllumajandusuuringute Keskus
Töö teostaja: Põllumajandusuuringute Keskus
Saku, 2008 a

Kokkuvõte

2007 aastal teostatud tuuleerosiooni ehk deflatsiooni uuringu käigus selgus, et vajalikud oleksid ka täiendavad välitööd.

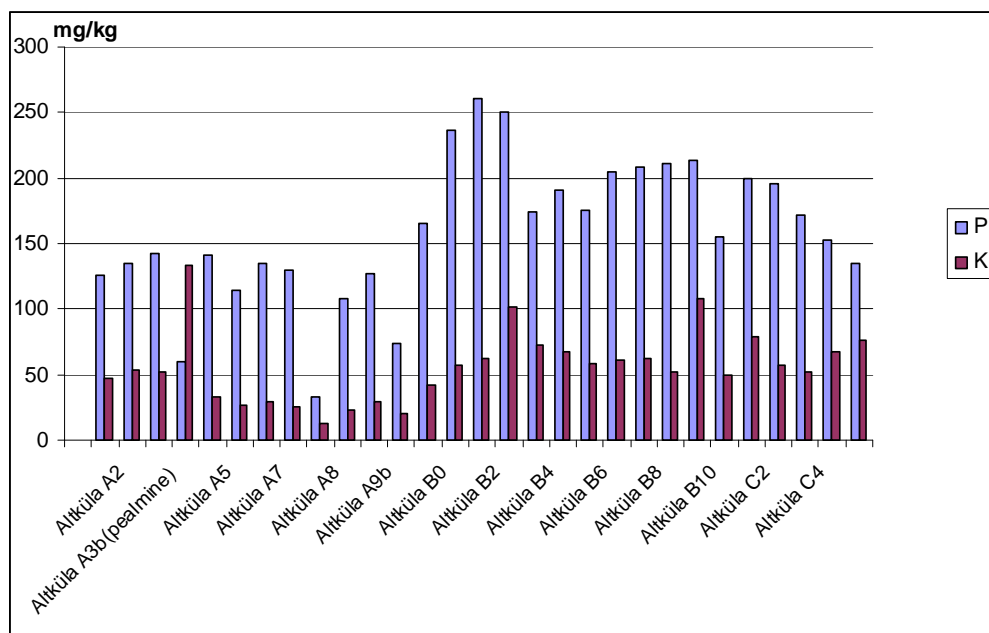
2008 aastal teostati täiendavalt väli-uuringuid Audrus – kus on nüüd huumustrassidega kaetud kogu põld ja saab jälgida tuule mõju, pH_{KCl} , orgaanilise süsiniku ja toitainete sisalduse varieerumisele põllu piires. Samuti lisandus 2008 aastal täiendavalt 2 väliuurimisala, millest erilist huvi pakkus (porgandi) põld Altkülas, Padise vallas, kus tuule mõju põllumajanduslikule tegevusele oli täiesti reaalne – nimelt 2008 aasta kevadel puhuti tuulega ära ca 15 ha porgandikülvi. Põllule sai rajatud 3 huumustransecti, millest huvipakkuvam oli transect nr. 2 (joonis 1.), kus saab jälgida tuuletakistuste mõju mullaosakeste ärapuhumisele ja kuhjumisele, mis väljendub huumushorisoni tuseduse muutumises, samuti ka taimetoitelementide sisalduse varieerumises. Joonisel on näha selgelt välja kujunenud nii-öelda kuhjealad kus huumushorisoni tusedus põõsaste ja metsaserva varjus on kõrgem kui ümbritseval alal kus tuuled vabalt puhuda saavad.



Joonis 1. Huumushorisoni tuseduse muutus Altküla uurimisalal

Toiteelementide sisalduse analüüs näitas, et kõik alad olid väga kõrge liikuva P sisaldusega ja elementide sisalduste varieerumine aladel oli suhteliselt suur. Näiteks Altküla A trassi K sisaldus erineb huumuskaevete lõikes ca 7 korda (joonis 2) ning liikuva P sisaldus ca 4 korda.

EESTI MAAELU ARENGUKAVA 2007-2013 II TELJE PÜSIHINDAMINE



Joonis 2 Liikuva K sisalduse varieerumine Altküla uurimisala trassidel