

Foto: A. Ader



PKT ALAMEEDE 2.3.5. POOLLOODUSLIKU KOOSLUSE HOOLDAMISE TOETUS

MAK 2007-2013 2. telje püsihindamine 2013. aastal

PILLE KOORBERG

08.05.2014, PM

ETTEKANDE STRUKTUUR

- PLK-de **hetkeseis** ja **planeeritav tulevik** kaitsealadel (Natura 2000 võrgustik)
- MAK PLK hooldusmeetme **eesmärkide saavutamine** 2013. aastaks
 - toetusalused pinnad ja toetuse saajate arv
 - toetuse maakondlik jaotus ja toetusega seotud alade majandamine
 - tootjate netolisandväärtus, ettevõtjatulu, sissetulekute struktuur
 - elurikkuse seisund
- **Järeldused, soovitused**



PLK TEGEVUSKAVA 2014-2020

- PLK tegevuskava on koostatud KKM poolt poollooduslike koosluste **elurikkuse säilitamiseks ja selleks kaitsemeetmete planeerimiseks aastateks 2014–2020.**
- Tegevuskava annab ülevaate olemasolevast olukorrast, ohuteguritest, kirjeldab tegevuskavaga seatud eesmärgid aastani 2020 ja meetmed eesmärkide saavutamiseks.
- http://www.envir.ee/orb.aw/class=file/action=preview/id=1201964/PLK_tegevuskava130913.pdf

KINNITATUD
keskkonnaministri 13.09.2013
käskkirjaga nr 897

POOLLOODUSLIKE KOOSLUSTE TEGEVUSKAVA AASTATEKS 2014–2020



PLK HOOLDAMINE 2013. A NING TAASTATAVAD JA HOOLDATAVAD PINDALAD KUNI 2020. A

Allikas: PLK tegevuskava 2014-2020

Priori- teet	EL direktiivi kood	Elupaigatüüp	Kaitstavatel aladel hooldamist vajavad (ha)	Hoolduses 2013 (ha)	Taastamine (ha)							Tõus aastaks 2020 (ha)	Kokku hoolduses 2020 (ha)
					2014	2015	2016	2017	2018	2019	2020		
I	6280	loopealne	9 800	2 500	90	160	500	1 500	1 350	800	800	5 200	7 700
I	6530*	puisniit	4 200	650	60	100	140	200	700	750	700	2 650	3 300
I	6210	lubjarikas aruniit	3 000	1 570	40	60	100	150	200	150	150	850	2 420
I	6270*	lubjavaene aruniit	2 400	1 230	30	50	100	150	150	100	70	650	1 880
I	4030	nõmmeniit	900	75	10	15	20	30	50	50	40	215	290
II	7230	soostunud niit	2 000	1 400	50	70	100	100	80	60	40	500	1 900
II	1630*	rannaniit	13 800	9 180	400	400	300	220	100	100	100	1 620	10 800
II	6450	lamminiit	15 600	7 040	100	200	300	500	1 000	1 500	1 560	5 160	12 200
III	9070	puiskarjamaa	2 100	1 220	10	20	30	50	70	100	150	430	1 650
III	6410	sinihelmikaniit	900	430			10	30	50	60	70	220	650
III	6510	viljakas aruniit	1 700	820	10	30	60	80	100	120	120	520	1 340
III	5130	kadastik	3 300	500									500
III	6430	servaniit	300	370									370
		KOKKU	60 000	26 985	800	1 105	1 660	3 010	3 850	3 790	3 800	18 015	45 000

EELIS, (10.03.14) Natura 2000 aladel PLK-sid kokku **75 660 ha**

PMK aruanne 2013. a kohta:

KA kinnitas taotlusi **26 952 ha (971 tootjat)**, kokku esitati taotlusi PRIA-sse **26 832 ha**, toetuse jäävpind **26 129 ha** ja toetust määrati **22 285 ha (900 tootjat)** (PRIA 10.02/21.02.2014)

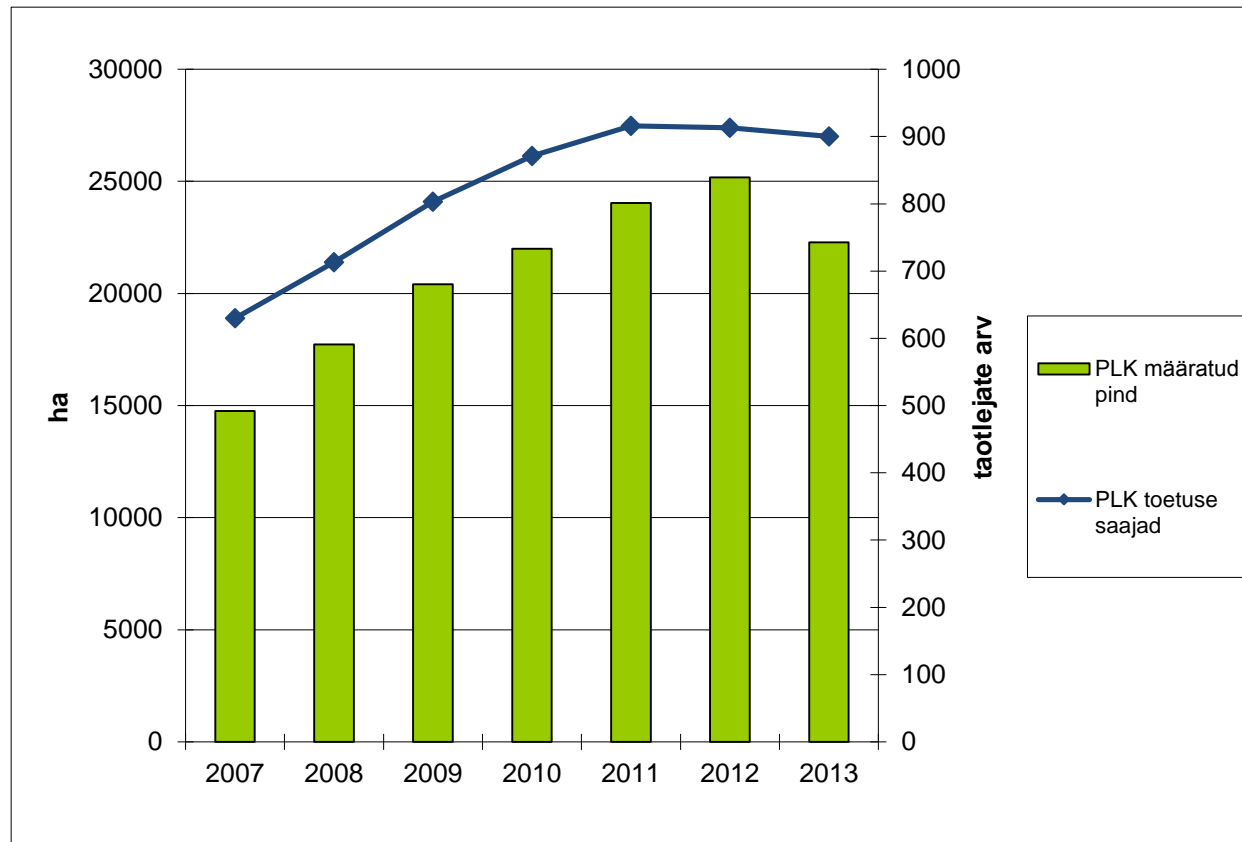


MAK PLK MEETME EESMÄRK

- Tagada Natura 2000 aladel asuvate PLK-de **soodne seisund** (nt looduslik levila on muutumatu suurusega või laienemas ja selle pikaajaliseks püsimiseks vajaminev struktuur ja funktsioonid toimivad)
- Toetust saab taotleda Natura 2000 alal asuva puisniidu, puiskarjamaa, rannaniidu, lamminiidu, soostunud niidu, sooniidu, loopealse, kadastiku, nõmme ja aruniidu hooldamiseks.
- Alates 2008. a on toetus **5-aastase kohustusega**, esimene taotlemine toimus 2007. aastal (1-aastane kohustus)
- Toetuse määr: puisniidul 238,07 €/ha, muu kooslus 185,98 €/ha



PLK TOETUSALUNE PIND, TAOTLEJAD

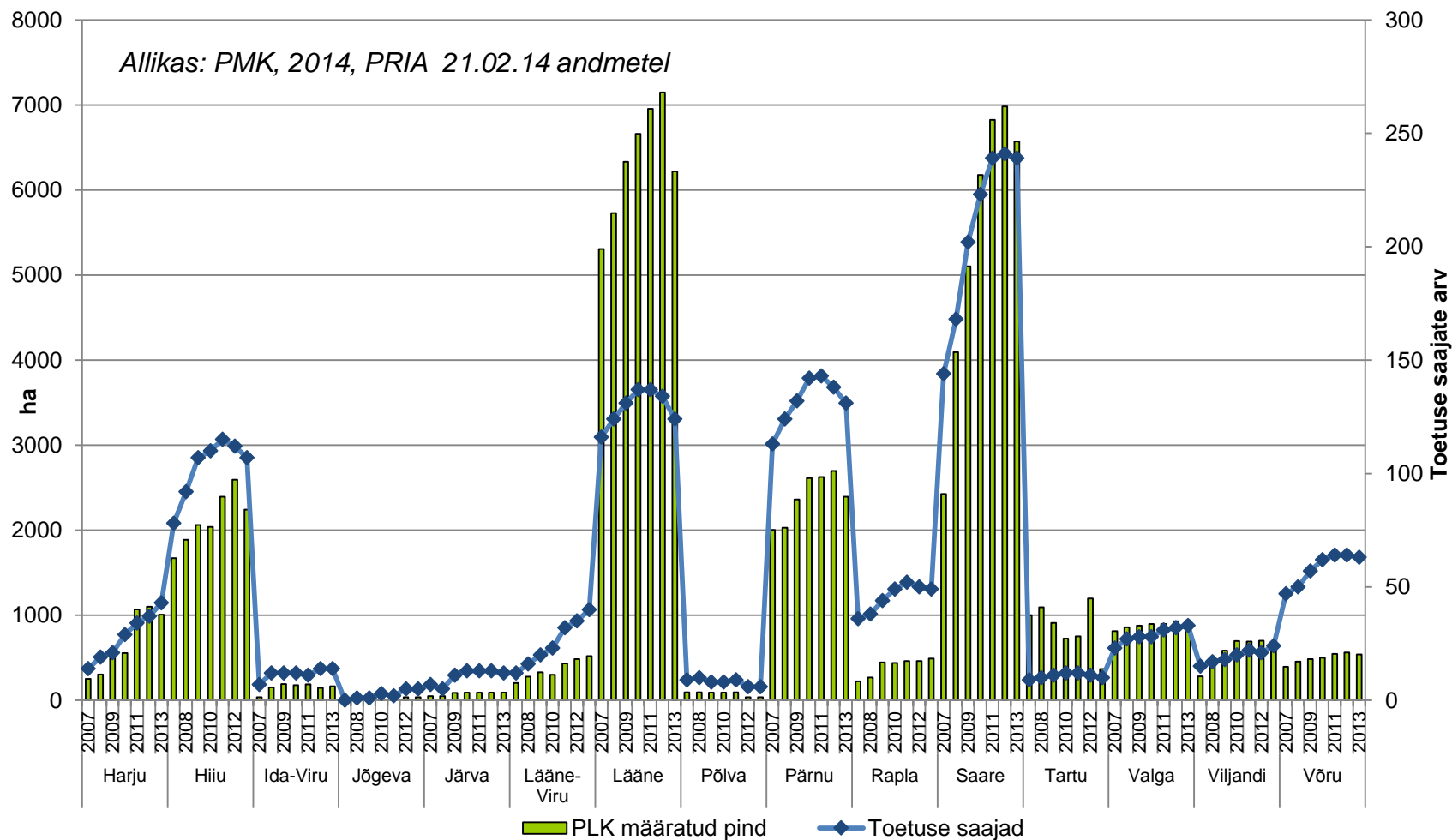


Allikas: PMK, 2014, PRIA 21.02.14 andmetel

2013. aastal määrati PLK toetust **900 tootjale, jäävpinnaga 26 129 ha** (toetust määrati aga 22 285 ha). Määratud pind on perioodil kasvanud 51% (toetuse saajate arvu kasv 43%), saavutatud on 80% eesmärgiks seatust (21% puisniitude osas). ~30% keskkonnaregistri PLK-dest toetust taotletud



TAOTLEMINE MAAKONNITI



Meetme raames toetati 2013. a PLK-sid kõige enam Saaremaal (6 572 ha) ja Läänemaal (6 219 ha), Pärnumaal (2 395 ha) ja Hiiumaal (2 244 ha)



PLK TOETUSALUNE MAA ELUPAIGATÜÜBITI

- Toetatavate maade arvestuse aluseks on PRIA esmase kontrolli läbinud jäävpind, kuna määratud pindade kohta ei ole võimalik elupaigatüübi infot saada.
- Jäävpinnana oli **toetuse all 663 ha puisniite** ja **25 496 ha muid kooslusi**. Seatud toetuse eesmärgist täidetud vastavalt 21% ja 80%. KR andmetel (10.03.2014) on registris **puisniitude** pindala (põhitüübina) hinnatud **2 919 ha**, toetusega neist kaetud vaid ~21%.
- KA kinnituse saanud PLK-dest (07.03.14) 2,3% moodustasid puisniidud, 97,7% muud kooslused. N2000 elupaikadest kooskõlastati 39% rannaniite, 26% lamminiite, 10% loopealseid.



TOETUSEGA SEOTUD ALADE MAJANDAMINE (1)

- 2013. a KA poolt kooskõlastatud PLK maast (26 952 ha):
 - **61% karjatatakse** (suurem karjatamisaktiivsus Hiiu- ja Saaremaal, kuid ka Lääne-, Pärnu-, Harju- ja Järvemaal)
 - **32% toimub ainult niitmine** (99% PLK ala niidetakse Tartu-, Jõgeva- ja Ida-Virumaal)
 - **7% niitmine ja karjatamine** (kõige enam Valgemaal)



TOETUSEGA SEOTUD ALADE MAJANDAMINE (2)

- PLK toetuse saajate registreeritud loomad:
 - **425 tootjal** (47% toetuse saajatest) oli registreeritud veiseid, lambaid või kitsi, majandasid 16 061 ha (72% toetusalusest määratud pinnast)
 - Loomadest oli enim **veiseid (64%) ja lambaid (35%)**, väga vähe oli kitsesid, hobuste kohta puuduvad piisavad andmed (14 tootjat, kellel oli võetud LKT toetus 127 hobuse jaoks).



PLK TOOTJATE NETOLISANDVÄÄRTUS JA ETTEVÕTJATULU 2012. A

- Mida suurem NLV, seda enam on vahendeid töötasuks, investeeringuteks, omanikutuluks. **NLV: kogutoodangu väärtus + toetused (v.a invest.) - eri/üldkulu - põhivara kulum.**
- PLK tootja tootis 2012. a – **20 894 eurot NLV/TJÜ** (Eesti keskmine tootja 18 648 eurot ja MAK 2. telje tootja 21 481 eurot NLV/TJÜ).
- Ettevõtjatulu – näitab ettevõtte kasumlikkust ja jätkusuutlikkust. **Ettevõtjatulu: NLV – palk/rent/intress + inv.toetuste ja maksude bilanss.**
- Ettevõtjatulu PLK tootjal 2012. a koos toetustega **170 eurot/ha** (Eesti keskmisel tootjal 209 eurot/ha)



PLK TOETUSE JAGUNEMINE TOOTMISTÜÜBITI JA MAJANDUSLIKU SUURUSE JÄRGI

- ❑ Analüüs tugineb **FADN 2012. a** tulemustele (43 tootjat, esindab 41% PLK toetust taotlenud tootjatest ja 92% maakasutusest) ja PRIA 10.01.13 andmetel.
- ❑ Väljamakstud toetuse järgi **48% toetuse saajatest** olid nn. **professionaalsed tootjad** (FADN suurusklass üle 4000 euro standardkogutoodangu järgi).
- ❑ **54% PLK toetusest** maksti **loomakasvatustootjatele**, 27% taimekasvatustootjatele, 9% piimatootjatele ja 5% segatootjatele.



PLK TOOTJATE SISSETULEKUTE STRUKTUUR 2008-2012

FADN, 2012

Sissetulekute struktuur	2008	2009	2010	2011	2012
Taimakasvatustoodangu müük, %	10	10	24	24	29
Loomakasvatustoodangu müük, %	41	31	27	28	28
Muud sissetulekud, %	8	8	7	6	5
Toetused, v. a investeringutele, %	41	50	43	42	38
Toetuste struktuur					
Muud toetused, %	50	48	49	49	49
2. telje toetused, %	50	52	52	52	51
2. telje toetused					
MAHE, %	13	16	14	17	19
KST/KSM, %	16	14	20	15	18
ESA, %	16	15	15	16	15
NAT, %	5	4	2	2	2
PLK, %	49	48	41	42	35
LKT, %			7	7	8
OTL, %	1	0,8	0,7	1,2	2
NAM, %		2	0,8	1	1



SOODNE SEISUND

- PLK seisundit jälgitakse eelkõige **elupaikadega seotud liikide seisundi muutuste** kaudu.
- **Soodne seisund:** ühegi liigi ega elupaiga seisund ei ole halvenenud ning tehakse olulisi pingutusi ebasoodsas seisundis olevate elupaikade ja liikide seisundi parandamiseks (*Elukeskkonna rakendamise arenduskava 2007-2013*)
- **PLK toetuse läbi** välditakse elupaiga pindala vähenemist, nõuded aitavad tagada **kooslusele iseloomulikku struktuuri ja funktsiooni** ning liikidele soodsaid tingimusi. Kuna liikide püsimine on otseselt seoses majandamise jätkuvusega, siis antud meede aitab majandamise tagamisega eesmärgi saavutamisele kaasa.
- Seisundi **muutuste kohta on keeruline ühest hinnangut anda**, seniste liikide seisundi tulemuste laiendamine kõigile kooslustele ei pruugi peegeldada tegelikku olukorda (paljude seisundiseires olevad alad ei ühti toetusaluste aladega, mistõttu komplitseeritud toimunud muutuste sidumine toetuste mõjuga ja hooldusnõuetest tingitud teguritega).
- **Ebapiisavalt on infot elupaiga seisundi ja hoolduse kohta** (sh täpsem info toetusenõuete mõju hoolduskvaliteedile ja seeläbi elupaikade seisundile).



PLK HOOLDUSE TULEMUSLIKKUSE SEIRE ANALÜÜS 2011. A

□ 2011. aastal viidi KA tellimusel läbi PLK hoolduse tulemuslikkuse seire analüüs:

- 16 erineva seireprogrammi punkt- või pindalaobjekte kokku PLK elupaikadel 767 ning 649 nende seirejaamadega seotud PLK elupaigakirjet;
- **Luha-, ranna- ja looniidud on seirega kaetud keskmisest paremini** (vastavalt 7,1%, 14,4% ja 13,8% registris esinevatest kirjetest);
- Puisniitudest on seirega kaetud keskmiselt 9,2%. Samas erinevate hinnangute kohaselt puisniitudest suur osa asub väljaspool keskkonnaregistrit, mistõttu **kogu koosluse seirega kaetuse kohta info puudulik**;
- **Aruniitudest ja puiskarjamaadest** on seirega kaetud vaid **2,5-4,1%** nende koosluste kirjetest;
- Kuigi rannaniidud, lood ja puisniidud on seirega võrdlemisi hästi aetud, ei tohi loo- ja puisniitude kriitlist olukorda arvestades järeldada, et seireintensiivsust võiks vähendada!
- Zooloogiliste seireprogrammide oleks **vajalik määratleda nii koosluse tüüp kui ka selle seisund ja majandamise intensiivsus**;
- Lisaks tuleks PLK hooldamise tulemuslikkuse hindamisel kasutada kindlasti **indikaatorliike** (nt ranna- ja luhaniitudel kahlajad – niidurüdi, tutkas, rohunepp, tikutaja jm). Luhaniitudel ka kahepaikseid, kiile ja suurte alade puhul ka kalu (näitavad nii hoolduse kui ka sealse veerežiimi seisundit).



ELURIKKUSE SEISUND


- PLK meetme mõjunäitajad: (PMK eraldi andmeid nende kohta ei kogu)
 - elurikkuse vähenemise peatamine läbi stabiilse või suureneva **lindude arvukuse ning stabiilse või suureneva lindude ja soontaimede liigirikkuse**
 - **kõrge loodusväärtusega alade hooldamine** (muutused alades)
- Analüüsis kasutatavad kaudsed allikad - KKM koordineeritud riikliku keskkonnaseire tulemused (keskkonnaseire eluslooduse programm)



Foto: E. Viik



ELURIKKUSE SEISUND 2013. A (1)

- **PLK soontaimede liigirikkus:** KKM riiklik seire keskendub vaid olulisematele elupaigatüüpidele - suhteliselt vähe seirealasid, (seiresamm 6 a), alad ei kattu PLK toetust saavate aladega
 - 2013. a **seisundiseirena** 13 puisniitu, 4 kuiva karbonaatset niitu, 4 liigirikast arurohumaad + **ruuduseire meetodil** 4 püsiseireala (neil liigirikuse arvnäitajad veidi tõusnud võrreldes 5 aasta taguse seirega)
 - **pärisaruniidud** – olukord pigem halvenenud (sh puisniitudel);
 - **luhaniidud** – 8 uut seireala, 3 neist hooldatakse (neist 2 ebasoodsas seisundis), 5 seisund intensiivselt halvenev, kooslused angervaksastuvad, mätastuvad ja võsastuvad;
 - **rannaniidud** – 10 seire rannaniitu, tulemused väga erinevad (seda ka ühe niidu piires), ala halva seisundi põhjuseks majandamise puudumine või liiga väike karjatamiskoormus;
 - **loopealsed** – 10+2 seireala, märke karjatamisest leiti 2 alal, ülejäänud vajavad kiiresti kadakate-mändide eemaldamist. Olukord ja perspektiiv jätkuvalt väga halb (kadakasse kasvamine).
- 

ELURIKKUSE SEISUND 2013. A (2)

- **PLK lindude liigirikkus ja arvukus:** KKM riiklik seire: **rannaniitude haudelinnustik**– liigiline koosseis, arvukuse muutused ja trendid, seirealade kvaliteet elupaigana
 - 2013. a 21 loendusala vaid kaks ala tervikuna olid heas seisus, alade majandamine varieeruv (antud hinnangul 8 seirealal vähemalt osaliselt hea seisund)
- **Niidurüdi seire** – Eestis pesitseb 1/3 liigi Läänemere asurkonnast (linnudirektiivi lisa 1 liik), rannaniitude hooldamata jätmise. Madal koorumisedukus liigi võtmealadel Matsalu RVPs ja Võilaiul (kährikud, rebased)
- **Rohunepi mängualade seiretööd** – Eesti kõige haruldasemate ja kaitset vajavamate linnuliikide hulgas, probleemiks lamminiitude kinnikasvamine. Inventuuri ja seiret raskendab mängude mobiilsus (uute alade lisandumine, hoolduse kvaliteet – heina purustamine)



Niidurüdi, foto: T. Valker



Rohunepp, foto: A. Ader

JÄRELDUSED, SOOVITUSED

- ❑ Oluline on **jätkata panustamisega koosluste taastamisse** (nii teavitus- kui ka rahastamisvõimalused) – jälgida alade sidusust teiste (hooldatavate) aladega.
- ❑ Kaaluda KKM riikliku **keskkonnaseire optimaalsemat planeerimist** – kombineerida erinevate seireprogrammide läbiviimist samal alal (nt samadel ranna- ja luhaniidualadel nii ohustatud taimekoosluste, kurvitsaliste kui ka kahepaiksete, kiililiste jms (võimalusel) seire, loo- ja puisniitudel ohustatud taimekoosluste seire koos päevaliblikate, astlaliste jms seirega).
- ❑ Oluline jätkata tähelepanu pööramist **karjatamise tähtsusele (hoolduskvaliteet!)**, soosida sellega seotud toetusmeetmeid.



Foto: S. Arbet



AITÄH!

Lisainfo: <http://pmk.agri.ee/pkt>
pille.koorberg@pmk.agri.ee

