

PÖLLUMAJANDUSUURINGUTE KESKUS  
AGRICULTURAL SURVEILLANCE CENTRE

## Alameede 2.3.2. Mahepõllumajandusliku tootmise toetus

**Karli Sepp**




1

---

---

---

---

---

---

---

---

PÖLLUMAJANDUSUURINGUTE KESKUS  
AGRICULTURAL SURVEILLANCE CENTRE

### MAK 2007-2013 PKT alameetme 2.3.2 – Mahepõllumajandusliku tootmise toetuse eesmärgid

- säilitada ja suurendada bioloogilist ja maastikulist mitmekesisust ning säilitada ja parandada mullaviljakust ja veekvaliteeti;
- toetada mahepõllumajanduse arengut ning aidata kaasa mahetoodangu mahu suurenemisele;
- toetada ja suurendada mahepõllumajanduse konkurentsivõimet

2

---

---

---

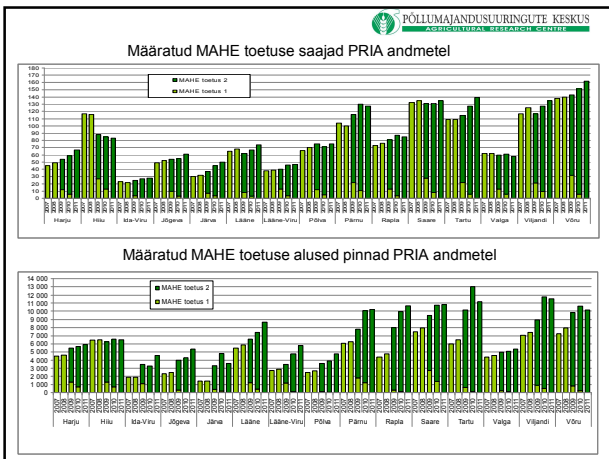
---

---

---

---

---




---

---

---

---

---

---

---

---



PÕLLUMAJANDUSUURINGUTE KESKUS  
AGRICULTURAL RESEARCH CENTRE

**Uuringud, mille järgi hinnatakse MAK 2007-2013 MAHE meetme eesmärgi, mullaviljakuse säilitamine ja parandamine, täitmist**

- PMK mullaviljakuse ja orgaanilise aine uuring. Teostatakse toetusalustes ettevõtetes üle Eesti
- PMK Internetipõhine e-küsitlus mahetootjatele 2011. a.
- PMK Kompleksuuring Kuusiku Katsekeskuses
- PMK igaaastane uuring ``Toiteelementide bilanss ja kasutus``. Kindla valimiga toetusaluste ettevõtete kohta (ÜPT, KSM ja MAHE)

---

---

---

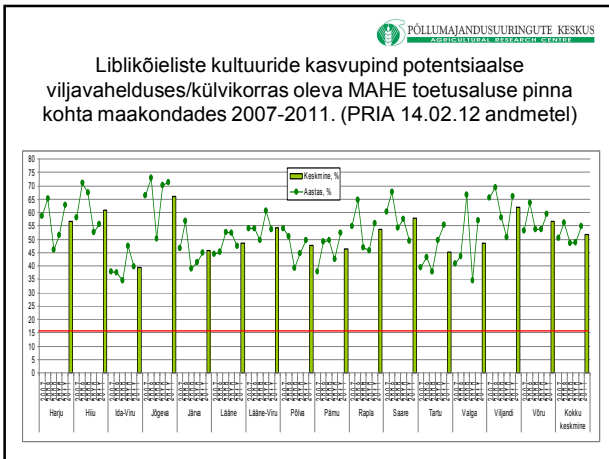
---

---

---

---

---




---

---

---

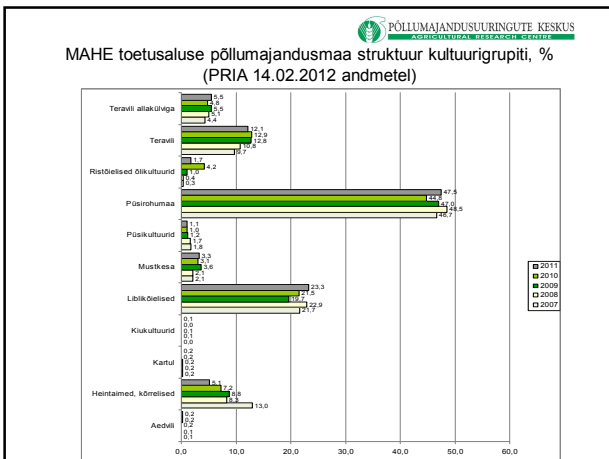
---

---

---

---

---




---

---

---

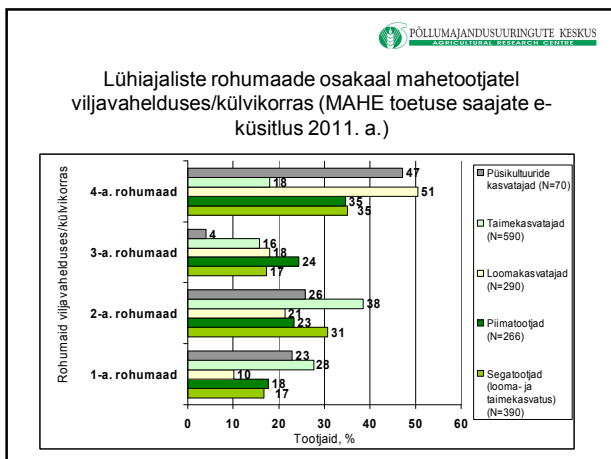
---

---

---

---

---




---

---

---

---

---

---

---

---

---

---

**PÖLLUMAJANDUSUURINGUTE KESKUS**  
AGRI-ENVIRONMENTAL RESEARCH CENTRE

**Positiivsed aspektid mullaviljakusele, kui rohumaid on MAHE ettevõttes palju**

- Muldade huumusesisaldus (org. aine sisaldus) säilib või kasvab
- Mulla struktuursus säilib või paraneb
- CO<sub>2</sub> emissioon väheneb
- Toiteelementide leostumine on väiksem kui muude põllukultuuride kasvatamisel

---

---

---

---

---

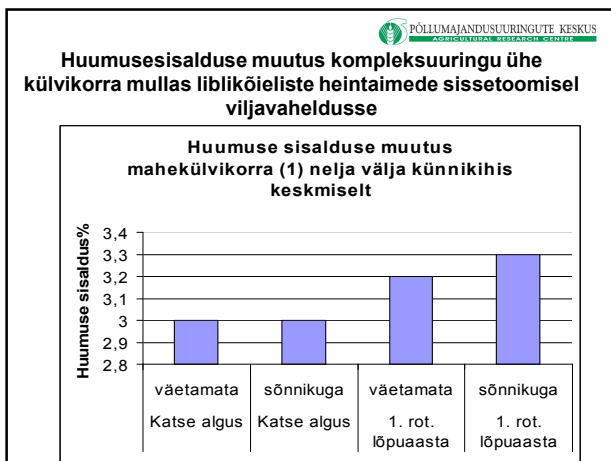
---

---

---

---

---




---

---

---

---

---

---

---

---

---

---

 PÕLLUMAJANDUSURINGUTE KESKUS  
AGRICULTURAL RESEARCH CENTRE

### Negatiivsed aspektid mullaviljakusele kui rohumaid on MAHE ettevõttes liiga palju

- Rohumaadelt sööta kogudes viiakse niidetega N ja K mullast ära mitu korda rohkem kui näiteks teraviljadega – oht muldade toitelementide sisalduse vähenemisele
- Ära viidud toiteelemente saaks tagastada piisava koguse sõnnikuga, kuid seda on mahetootjatel sageli liiga vähe ja laudast kaugetele põldudele majanduslikult ebaotstarbekas vedada

---

---

---

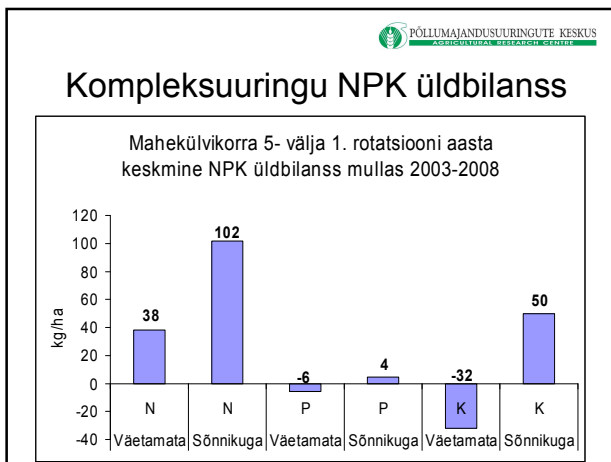
---

---

---

---

---




---

---

---

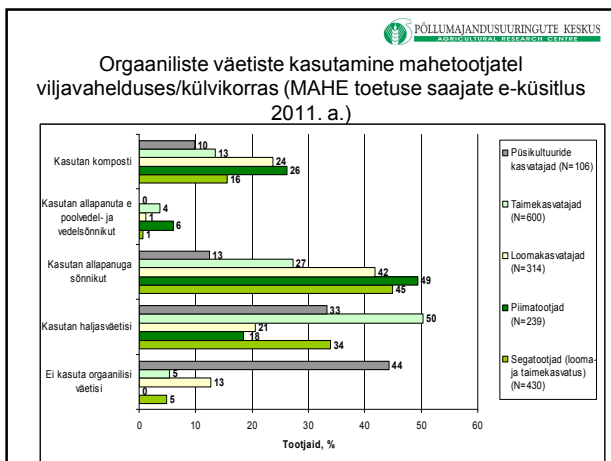
---

---

---

---

---




---

---

---

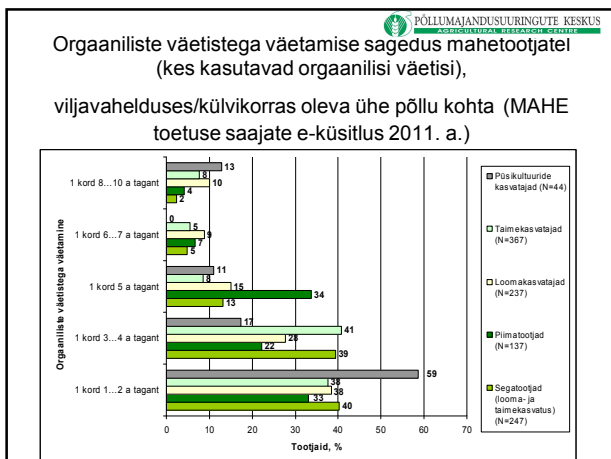
---

---

---

---

---




---

---

---

---

---

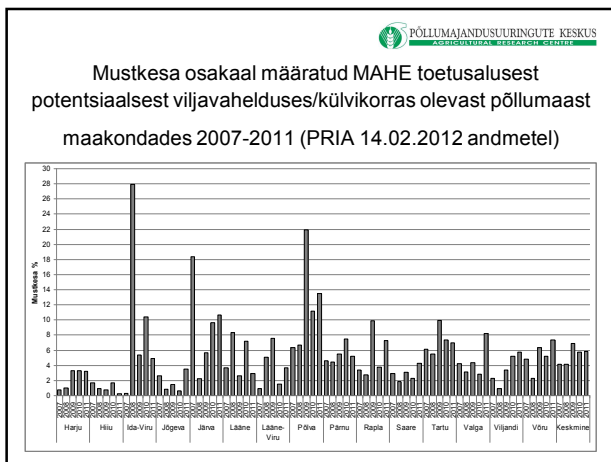
---

---

---

---

---




---

---

---

---

---

---

---

---

---

---

**PÖLLUMAJANDUSUURINGUTE KESKUS**  
AGRICULTURAL SURVEILLANCE CENTRE

**Probleemid ja ettepanekud mustesa kasutamisel**

- Mustesa liiga sagedas kasutamine külvikorras oleval põllul, võib tegelikult hävitada kogu heintaimede poolt juurdetoodud huumuse, mille tõttu mullaviljakus ei parane vaid võib isegi halveneda
- Seega tuleb mustesa kasutamist MAHE toetuse saajate puhul jälgida, et see ei muutuks liiga sagedaseks (näiteks üle 7% külvikorras olevast pinnast).
- Püsihindamisaruandes on tehtud PM ettepanek kaaluda mustesale toetuse maksmise lõpetamist järgmise perioodi toetusmeetmes
- Samuti on tehtud ettepanek mitte lubada MAHE toetuse saajatel kasvatada ühel põllul terakultuure kauem kui kolm aastat järjest, millega saab ka teataval määral piirata põldude umbrohtumust ja vajadust mustesa kasutamise järele.

---

---

---

---

---

---

---

---

---

---

 PÕLLUMAJANDUSUURINGUTE KESKUS  
AGRICULTURAL RESEARCH CENTRE

**Kompleksuur**  
Umbrohtumuse erineva mullaharimise puhul maheviljeluses  
segavilja (hernes+kaer) põllul (2009)



Kaks korda kooritud ja küntud – vegetatiiv-umbrohtude	Ainult küntud – vegetatiiv-umbrohtude
hälljasmass 1,4-3,3 t/ha, terasaak 2,7-3,2 t/ha	hälljasmass 8,5-11,5 t/ha, terasaak 1,5-1,8 t/ha

---

---

---


---

---

---

---

---

 PÕLLUMAJANDUSUURINGUTE KESKUS  
AGRICULTURAL RESEARCH CENTRE

**Muud uuringud, mida MAHE meetme analüüsil kasutatakse**

- Veekvaliteedi pilootuur – taimetoitelementide kontsentratsioon drenivees (PMK, igaaastane)
- Kimalaste mitmekesisuse ja arvukuse uuring (PMK, igaaastane)
- Põllulindude liigirikkuse, arvukuse ja mitmekesisuse uuring (PMK, igaaastane)
- Uuringud „Ettevõtjatu“ (MAK 2. telje toetuste lõikes) ja „Mahe toodangu muudavate mahe toodete osa“ analüüs (2009, 2010, 2011) (PMK poolt tellitud OÜ Agrinet-lt)
- FADN ning Statistikaameti 2007-2010 andmeid ning PMA mahepõllumajandustoodangu käitlejate registriandmeid.

---

---

---

---

---

---

---

---