



PÕLLUMAJANDUSUURINGUTE KESKUS
AGRICULTURAL RESEARCH CENTRE

Põllumajandustootjate seas läbi viidud e-küsitluse tulemused

Põllumajandusuuringute Keskus
Katrin Alamets

Puurmani, 29.-30. juuni 2011



Õigupoolest ei ole meil veel ühtki e-küsitlust, mis oleks mõeldud põllumajandustootjate jaoks. Meil on ainult üks e-küsitlus, mis on mõeldud põllumajandustootjate jaoks. Meil on ainult üks e-küsitlus, mis on mõeldud põllumajandustootjate jaoks.



PÕLLUMAJANDUSUURINGUTE KESKUS
AGRICULTURAL RESEARCH CENTRE

Valimi suurus

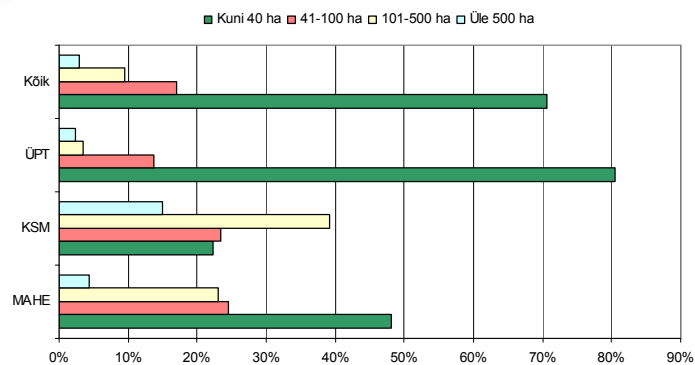
- Pindala ja teise telje toetusi taotlenud 16 227 tootjast on PRIAs e-posti aadressi märkinud 5071 tootjat,
- 5071 tootjale saadeti e-küsimustik, vastuseid laekus 1087,
- Küsimustik saadeti välja 1. oktoober 2009 ja viimane tähtaeg vastamiseks oli 1. november 2009,
- Küsitluse tulemused on laiendatud majandusliku suuruse grupi (ESU) ja tootmistüüpide järgi kõigile toetuse saajatele,
- Kokku küsiti 114 küsimust, millest 52 küsimust esitati kõigile (1087 vastajat) ja 62 küsimust vastavalt sellele, millist toetust on tootja taotlenud või olid küsimuse esitamisel teised kitsendavad kriteeriumid.

Küsimused

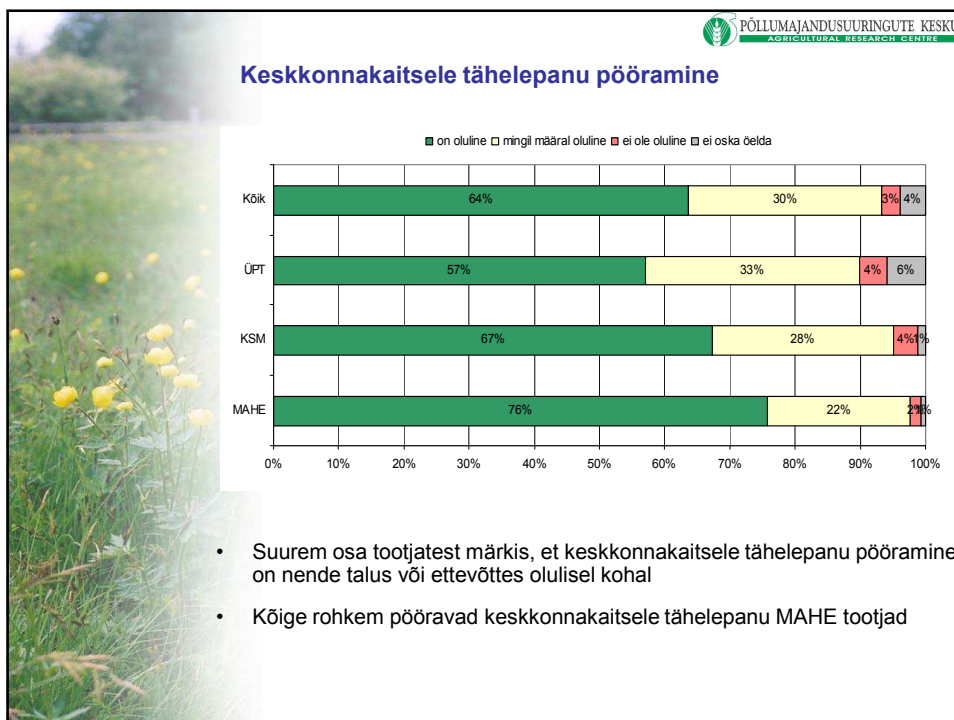
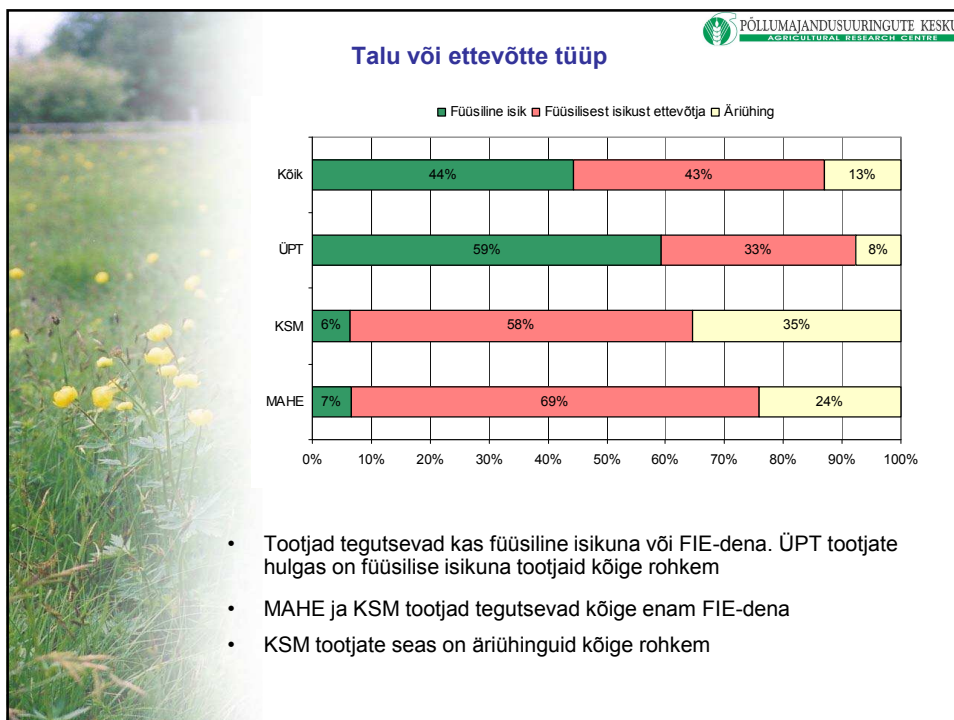
Küsimused hõlmasid järgmisi valdkondi:

- Üldised küsimused talu või ettevõtte suuruse ja tegevusala, toetuste taotlemise, vanuse ja hariduse kohta,
- Küsimused agrotehnoloogia, mulla, loomade karjatamise, maastiku, keskkonnateadlikkuse ja elurikkuse kohta,
- Küsimused MAK 2007-2013 teise telje toetuste - poollooduslike koosluste hooldamise, kohaliku sorti taimede kasvatamise, ohustatud tõugu looma pidamise, ebasoodsamate piirkondade, keskkonnasõbraliku majandamise, mahepõllumajandusliku tootmise, loomade karjatamise, kiviaia rajamise ja taastamise ning Natura 2000 toetuste kohta.

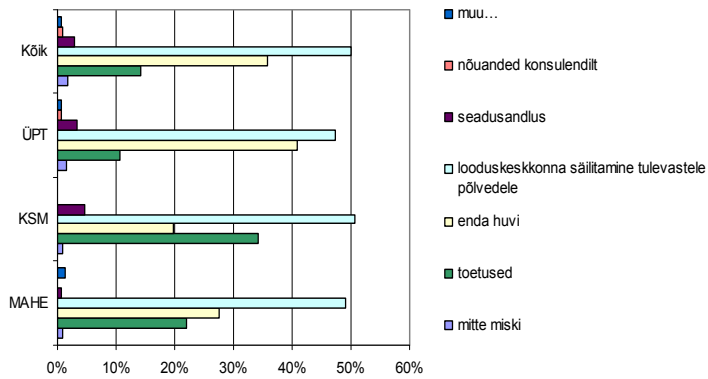
Talu või ettevõtte suurus vastavalt küsitluse andmetele



- Suurem osa tootjaid tegutseb kuni 40 hektari suuruses talus või ettevõttes
- ÜPT tootjate seas on kuni 40 hektari suurusega talusid või ettevõtteid kõige rohkem
- KSM tootjad tegutsevad kõige enam üle 100 hektari ja suuremates taludes või ettevõtetes

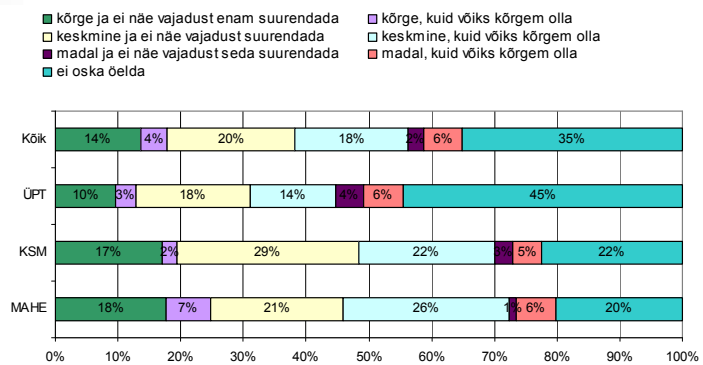


Mis motiveerib Teid keskkonnasõbralikult majandama?



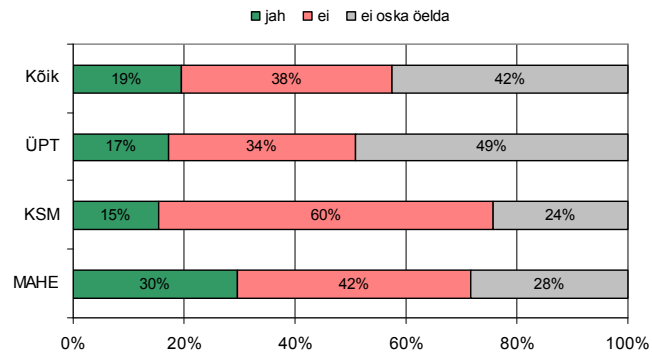
- Tootjaid motiveerib keskkonnasõbralikult majandama eelkõige looduskeskkonna säilitamine tulevastele põlvetele. Teisena nimetati põhjusena enda huvi
- KSM tootjaid mõjutab keskkonnasõbralikult majandama ka toetus

Loodusliku mitmekesisuse ehk elurikkuse hindamine oma talu või ettevõtte põllumajandusmaal



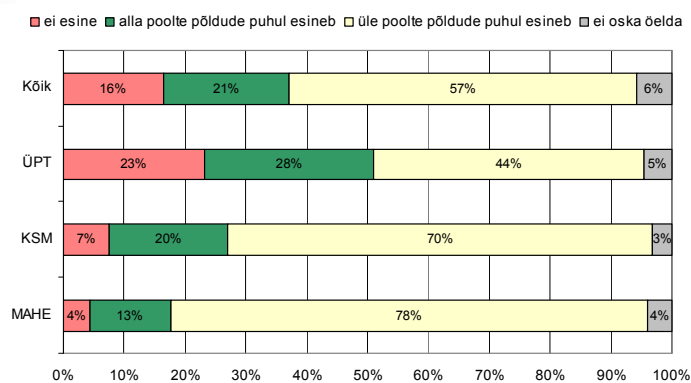
- Suurem osa tootjaid ei oska elurikkust oma talu või ettevõtte põllumajandusmaal kuidagi hinnata. Kõige enam ei oska elurikkuse kohta midagi öelda ÜPT tootjad
- KSM ja MAHE tootjad hindavad üldiselt elurikkust oma maadel keskmiseks
- Elurikkust hindavad kõrgeks oma maadel kõige enam mahetootjad

Tootjate valmidus oma põlde liigendada või rajada väiksemaid põlde, et säilitada ja suurendada elurikkust oma talu või ettevõtte maadel



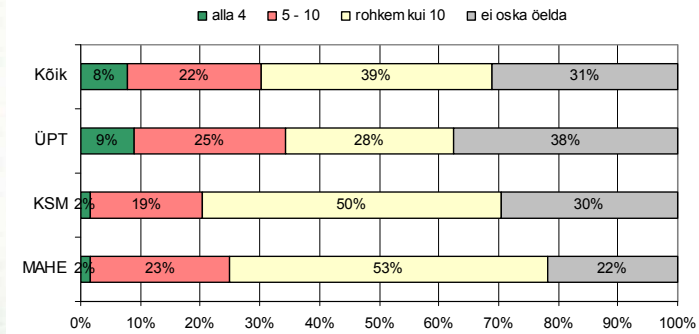
- 38% kõikidest tootjatest ei ole nõus oma põlde liigendada. Kõige suurem vastasseis põldude liigendamisele on KSM tootjate seas
- Oma põlde liigendama ja väiksemaid põlde rajama on nõus ligi 20% kõikidest tootjatest. Tootjatüübiti erinevad mahetootjad, neist 30% on nõus põlde liigendama

Kas Teie talu või ettevõtte tee ääres asuvate põldude servas esineb vähemalt kahe meetri laiune püsitaimestikuga riba, kraav, kiviaed või muu maastikelement?



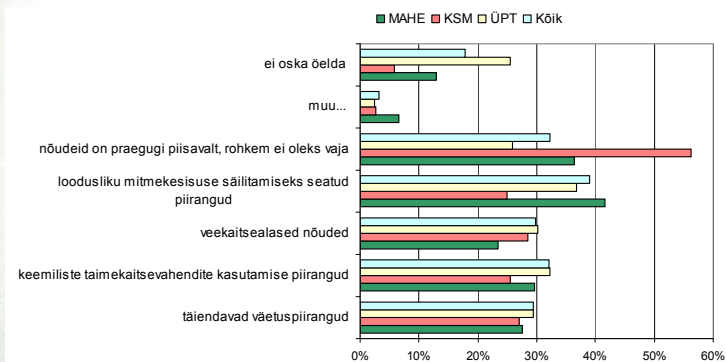
- Kõige rohkem esineb kahe meetri laiuseid ribasid MAHE ja KSM tootjate põldude ääres
- Ribasid esineb kõige vähem ÜPT tootjate põldude ääres

Kui palju elab Teie talu või ettevõtte põldudel erinevaid linnuliike?



- Ligi 40% tootjatest arvab, et nende põldudel elab rohkem kui 10 erinevat linnuliiki
- MAHE ja KSM tootjatest pooled arvavad, et nende põldudel elab rohkem kui 10 erinevat linnuliiki

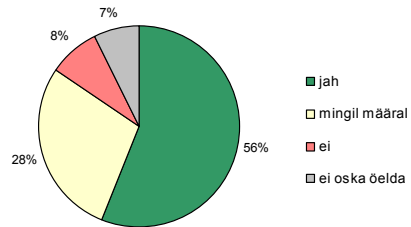
Milliseid täiendavaid keskkonnavalaseid piiranguid olete nõus täitma juhul kui selle eest makstakse toetust?



- Kõige rohkem on tootjad nõus täitma loodusliku mitmekesisuse säilitamiseks seatud piiranguid. Veidi vähem nimetati, et nõudeid on juba praegugi piisavalt ja neid rohkem ei oleks vaja. Peaaegu võrdselt mainiti veel, et ollakse nõus täitma keemiliste taimekaitsevahendite kasutamise piiranguid, veekaitsealaseid nõudeid ja täiendavaid väetuspriiranguid
- KSM tootjad märkisid kõige enam, et nõudeid on juba praegugi piisavalt ja rohkem ei oleks vaja

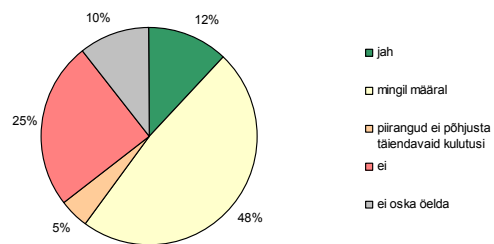
Kas olete rahul sellega, et Teie põllumaa on Natura 2000 võrgustiku osa?

- Üle poole tootjatest on rahul sellega, et põllumaa on Natura 2000 võrgustiku osa



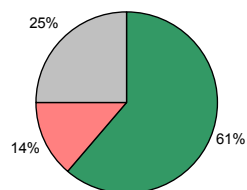
- **Kas Teie arvates Natura 2000 toetus põllumaale kompenseerib looduskaitselisi piiranguid, mis on alale kehtestatud?**

- Ligi pooled tootjad märkisid, et Natura 2000 toetus kompenseerib alale kehtestatud looduskaitselisi piiranguid "mingil määral"
- 25% tootjate arvates Natura 2000 toetus kehtestatud piiranguid ei kompenseeri



Kas peaksite ohustatud tõugu loomi ka juhul, kui seda tegevust maaelu arengukava raames ei toetataks?

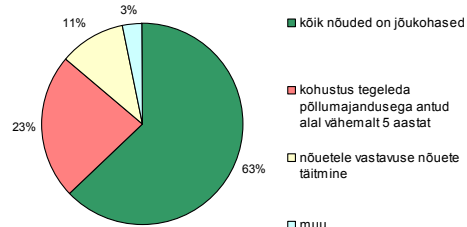
■ jah ■ ei ■ ei oska öelda



- Üle poole tootjatest peaks ohustatud tõugu loomi ka selle eest toetust saamata
- Jah vastuste puhul põhjendati, et "meeldib" ja "hobused meeldivad"

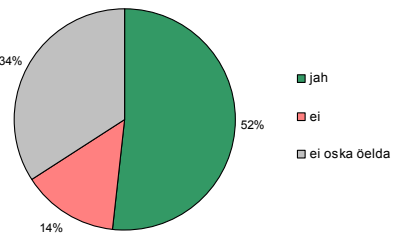
Millised ebasoodsamate piirkondade toetuse nõuded on kõige raskemad?

- 63% tootjatele on kõik toetuse nõuded jõukohased
- Raskeks peetakse nõuet tegeleda põllumajandusega antud alal vähemalt 5 aastat

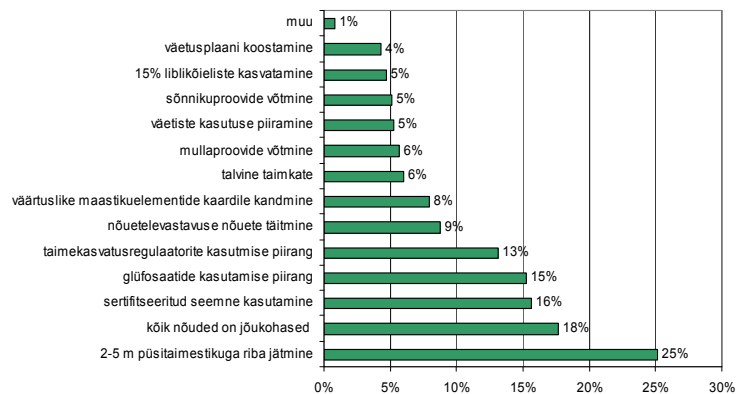


Kas jätkaksite põllumajandustegevust antud piirkonnas ka ilma ESA toetuseta?

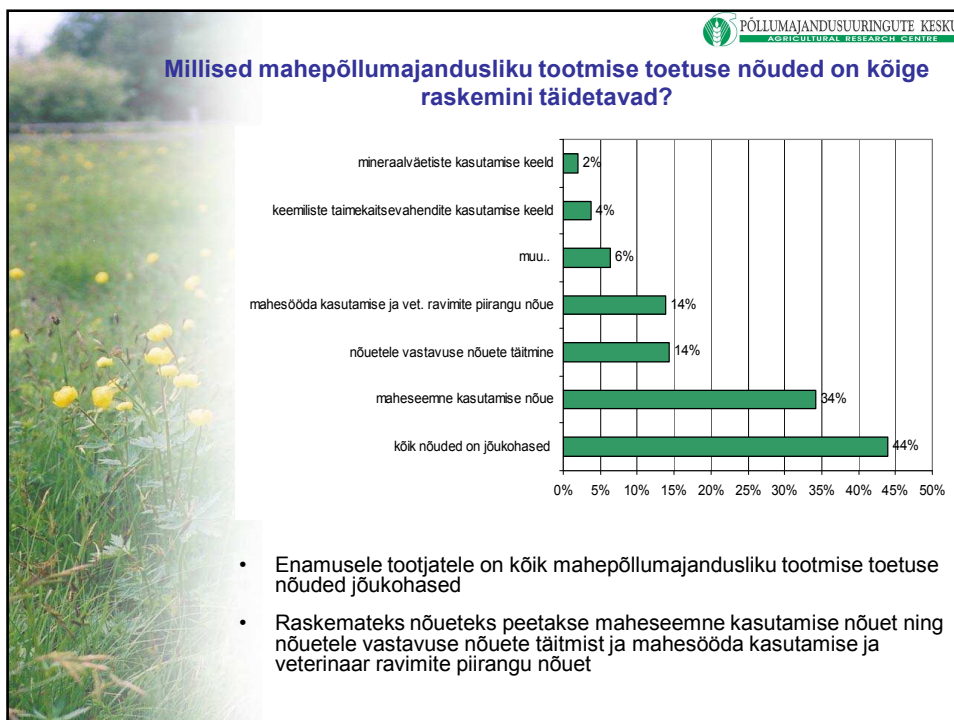
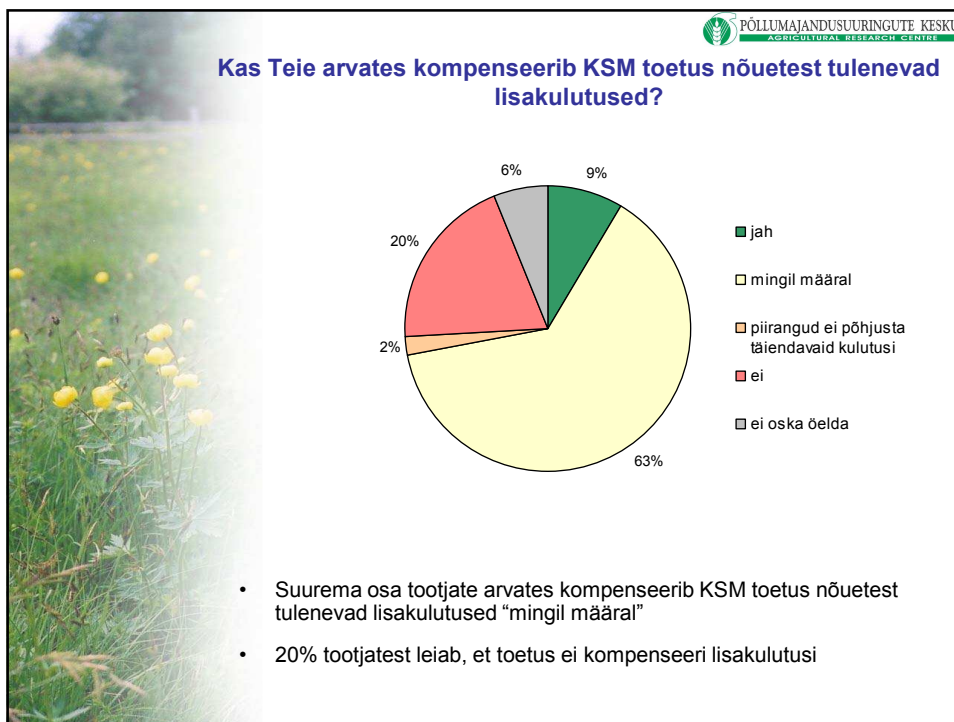
- Pooled tootjatest jätkaks põllumajandustegevust antud piirkonnas ka juhul, kui ESA toetust ei maksta



Kõige raskemini täidetavad KSM põhi- ja lisategevuse toetuse nõuded

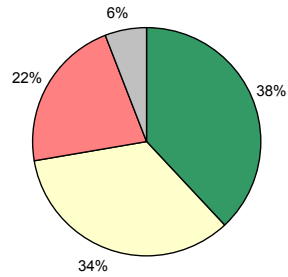


- Kõige raskemini täidetavaks KSM nõudeks nimetati 2-5 m püsitaimestikuga riba jätmist
- Raskeks peetakse ka sertifitseeritud seemne kasutamist ning glüfosaatide ja taimekasvatusregulaatorite kasutamise piiranguid



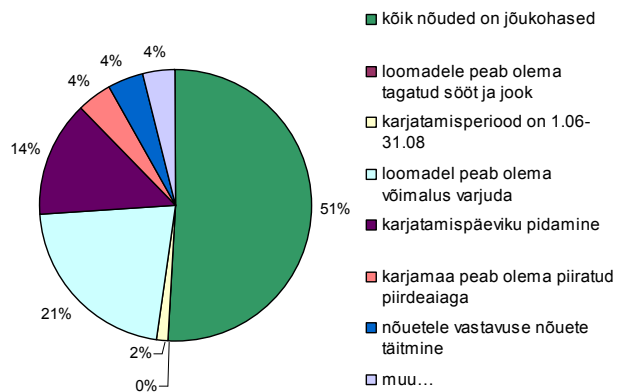
Kas tegeleksite mahetootmisega ka juhul, kui selle eest toetust ei maksta?

■ jah □ mingil määral ei ei oska öelda



- Suurem osa mahetootjatest jätkaks mahetootmisega vähemalt mingil määral ka juhul, kui selle eest toetust ei maksta

Kõige raskemini täidetavad loomade karjatamise toetuse nõuded



- Pooltele tootjatele on kõik loomade karjatamise toetuse nõuded jõukohased
- Kõige raskemaks peetakse nõuet, et loomadel peab olema võimalus varjuda ning karjatamispäeviku pidamine



PÖLLUMAJANDUSUURINGUTE KESKUS
AGRICULTURAL RESEARCH CENTRE

Täna tähelepanu eest!

Uuringuga on võimalik tutvuda PMK kodulehel www.pmk.agri.ee/pkt/

Foto: Kaire Sirel