

4. Vald kond majanduslikud näitajad ja muu



Fotod : Ere Ploomipuu

Sisukord

4.3. ÜPP toetuste jaotumine	2
4.3.1. ÜPP I ja II samba otsetoetuste jaotumine maakonniti	2
4.3.2. ÜPP toetuste jaotumine põllumajandustootjate suurusgrupiti	3
4.3.3. ÜPP toetuste jaotumine põllumajandustootjate tootmistüübiti	4
4.3.4. MAK 2014-2020 keskkonnatoetuste jaotumine maakonniti	4
4.3.5. MAK 2014-2020 keskkonnatoetuste jaotumine suurusgrupiti	5
4.3.6. MAK 2014-2020 keskkonnatoetuste jaotumine tootmistüübiti	6
4.3.7. Kokkuvõte	7

Jooniste loetelu

Joonis 1. ÜPP I samba ja siseriiklike toetuste ning II samba väljamakstud toetuste jagunemine maakonniti 2018. aastal.....	3
Joonis 2. Väljamakstud MAK keskkonnatoetuste (2007 - 2013 ja 2014 -2020) jagunemise osatähtsus (%) maakonniti 2018.....	5
Joonis 3. MAK 2007 - 2013 ja 2014 - 2020 keskkonnatoetuste jaotumine tootjate suurusklassi alusel 2018. aastal.....	6
Joonis 4. MAK 2007-2013 ja 2014 - 2020 keskkonnatoetuste jaotumine ettevõtete tootmistüübi alusel 2018. aastal.....	7

Lisade loetelu

- Lisa 1. ÜPP I ja II samba ning riiklike toetuste jaotumine maakonniti 2018. aastal
- Lisa 2. ÜPP I ja II samba ning riiklike toetuste jaotumine majanduslike suurusgruppide alusel 2018. aastal
- Lisa 3. ÜPP I ja II samba ning riiklike toetuste jaotumine tootmistüübiti 2018. aastal

Kasutatud kirjanduse loetelu

FADN, 2018. Põllumajandusliku raamatupidamise andmebaas. Allikas: <https://maainfo.ee/index.php?page=7>
PRIA, 31.01.2019 andmetel. 2018. aasta maksete koond kliendi kaupa.

4.3. ÜPP toetuste jaotumine

4.3.1. ÜPP I ja II samba otsetoetuste jaotumine maakonniti

Põllumajanduse ja maaelu arengu toetamiseks on Euroopa Liidu ühise põllumajanduspoliitika (ÜPP) raames ette nähtud erinevad toetuskeemid. Põllumajandustoetuste rakendamist Eestis reguleerib [EL ühise põllumajanduspoliitika \(ÜPP\) rakendamise seadus](#), mis on jõus alates 1. jaanuarist 2015. Toetuste analüüsimisel võeti arvesse kõik PRIA poolt 2018. aastal väljamakstud otsetoetused, erakorralised ja põllumajanduse turukorralduse toetused ning riiklikud toetused (joonistel esitatud koos I samba toetustega). II samba maaelu arengukava meetmetoetustest võeti analüüsimisel arvesse kõik väljamakstud MAK 2007-2013 ning MAK 2014-2020 toetused (v.a. tehnilise abi toetus). Toetuste jaotamisel maakonniti (Lisa 1) on aluseks võetud PRIA kliendiregistris olev toetuse saaja tegevuskoha maakond (maakond, kus asub suurem osa põllumajandusettevõtja põldudest/tootmisest ja/või on ettevõtte registreeritud). Põllumajandustootjate maad võivad paikneda mitmes maakonnas ja seetõttu tuleb arvestada, et antud maakondlik jaotus ei pruugi näidata tegelikke toetuste kasutamise piirkondi.

2018. aastal maksti I samba toetusi 156 mln, II samba toetusi 144 mln ja siseriiklike toetusi 5,5 mln. Kokku (I, II sammas (tehnilise abi toetuseta) ja riiklikud toetused) maksti 2018. aastal välja 305,5 mln eurot. Makstud toetuste kogusumma on 2015. aastast alates suurenenud: 2015. aastal 216 mln eurot, 2016. aastal 242,5 mln eurot ja 2017. aastal 291,9 mln eurot.

I samba väljamakstud toetuste summa 2018. aastal oli võrreldes 2017. aastaga 3,2% väiksem. Maakonnad, kuhu maksti ka sel aastal kõige enam I samba toetusi, olid varasemate aastatega samad – Lääne-Viru, Pärnu ja Tartu (rohkem kui 15 mln eurot) (Joonis 1). Hiiumaa ja Ida-Virumaa I samba toetuste kogusummad olid kõige väiksemad, vastavalt 2,1 ja 4,2 mln eurot.

Siseriiklike toetuste kogusumma oli võrreldes 2017. aastaga, mil neid toetusi maksti välja 3,7 mln eurot, suurenenud 33%. Tartu maakonnas oli siseriiklike toetuste kogusumma 2,9 mln, Harju 1,2 mln ja Rapla maakonnas 1,1 mln eurot, teistes maakondades alla miljoni euro.



Euroopa Maaelu Arengu
Põllumajandusfond:
Euroopa investeeringud
maapiirkondadesse

toetustest: peaaegu poole (48%) riiklikest toetustest, I samba toetustest 9% ja II samba toetustest 7%. 19% toetuste kogusummas said FADN tüpoloogia järgi määratlemata tootjad¹, sh. 35% II samba ja 31% riiklikest toetustest.

4.3.3. ÜPP toetuste jaotumine põllumajandustootjate tootmistüübi järgi

ÜPP I ja II samba väljamakstud toetuste jagunemist analüüsiti ka põllumajandustootjate tootmistüübi järgi. Eestis on kasutusel üldisel tasandil seitse tootmistüüpi: taimekasvatus², aiandus³, püsiluhturoidid⁴, piimatootmine, loomakasvatus⁵, sea- ja linnukasvatus⁶ ja segatootmine⁷.

Detailsemad andmed toetuste jagunemise kohta erinevate tootmistüüpidega ettevõtete vahel on ära toodud lisa (Lisa 3). Sarnaselt 2017. aastaga said ka 2018. aastal toetuste kogusummas suurima osa (35%) taimekasvatajad. Piimatootjad ja FADN-i järgi määratlemata tootmistüübi tootjad said 19%, loomakasvatajad 12% ja segatootmisega tegelejad 10% toetuste kogusummas. I samba väljamakstud toetuste kogusummas moodustas taimekasvatajate osa 47% ja piimatootjate osa 25%. II samba toetustest läks 35% FADN-i järgi määratlemata tootmistüübile, 24% taimekasvatusele, 14% piimatootmisele ja 13% loomakasvatusele. Riiklikest toetustest peaaegu pool (48%) läks sea- ja linnukasvatusele.

4.3.4. MAK 2014-2020 keskkonnatoetuste jaotumine maakonniti

II samba toetuste kogusumma oli 2018. aastal võrreldes 2017. aastaga (127 mln eurot) 13% võrra suurem. Rohkem kui 10% II samba toetussummas said Viljandi (14%, 20,1 mln eurot) ja Pärnu (12%, 17,2 mln eurot) maakonna tootjad.

II samba toetuste kogusummas moodustasid MAK keskkonnatoetused 33%. MAK keskkonnatoetustest peaaegu pool (48%) oli KSM toetus, järgnesid mahetoetused kokku 14%, LHT 13%, PLK 10% ja NAM 9%. Maakondlikult analüüsid moodustasid keskkonnatoetused II samba toetuste kogusummas rohkem kui poole Hiiu (52%) ja Saare (54%) maakonnas ning kõige madalam osakaal oli Viljandi maakonnas (27%).

Võru ja Hiiu maakonna MAK keskkonnatoetuste kogusummas üle poole oli mahepõllumajandustoetus (Joonis 2). Põlva, Jõgeva, Järva ja Lääne-Viru maakonnas oli üle 60% keskkonnatoetuste summas KSM toetus. LHT toetussumma osakaal oli kõige suurem Saare (23%) ja Valga (26%) maakonnas.

2018. aastal välja makstud II samba toetuste kogusummas moodustasid MAK keskkonnatoetused 33%.

1 Tootjad, kellele on 2018. aastal PRIA poolt välja makstud toetusi, kuid kelle kohta puuduvad majandusliku suuruse määramiseks vajalikud algandmed (SKT väärtus eurodes, mis määratakse lähtudes hektarite ja loomade arvust selles majapidamises ning vastavatest standardtoodangu koefitsientidest)

2 Taimekasvatus – teravilja, õli- ja valgukultuuride kasvatamine, üldine taimekasvatus

3 Aiandus - aiandus katmiklalal, avamaal, muu aiandus (k.a puukoolid)

4 Püsiluhturoidid – puuviljakasvatus, erinevate püsiluhturoidide kasvatamine

5 Loomakasvatus – lihavesi-, piima- ja lihavesikasvatus, lamba- ja kitsekasvatus, muud karjatatavad loomad

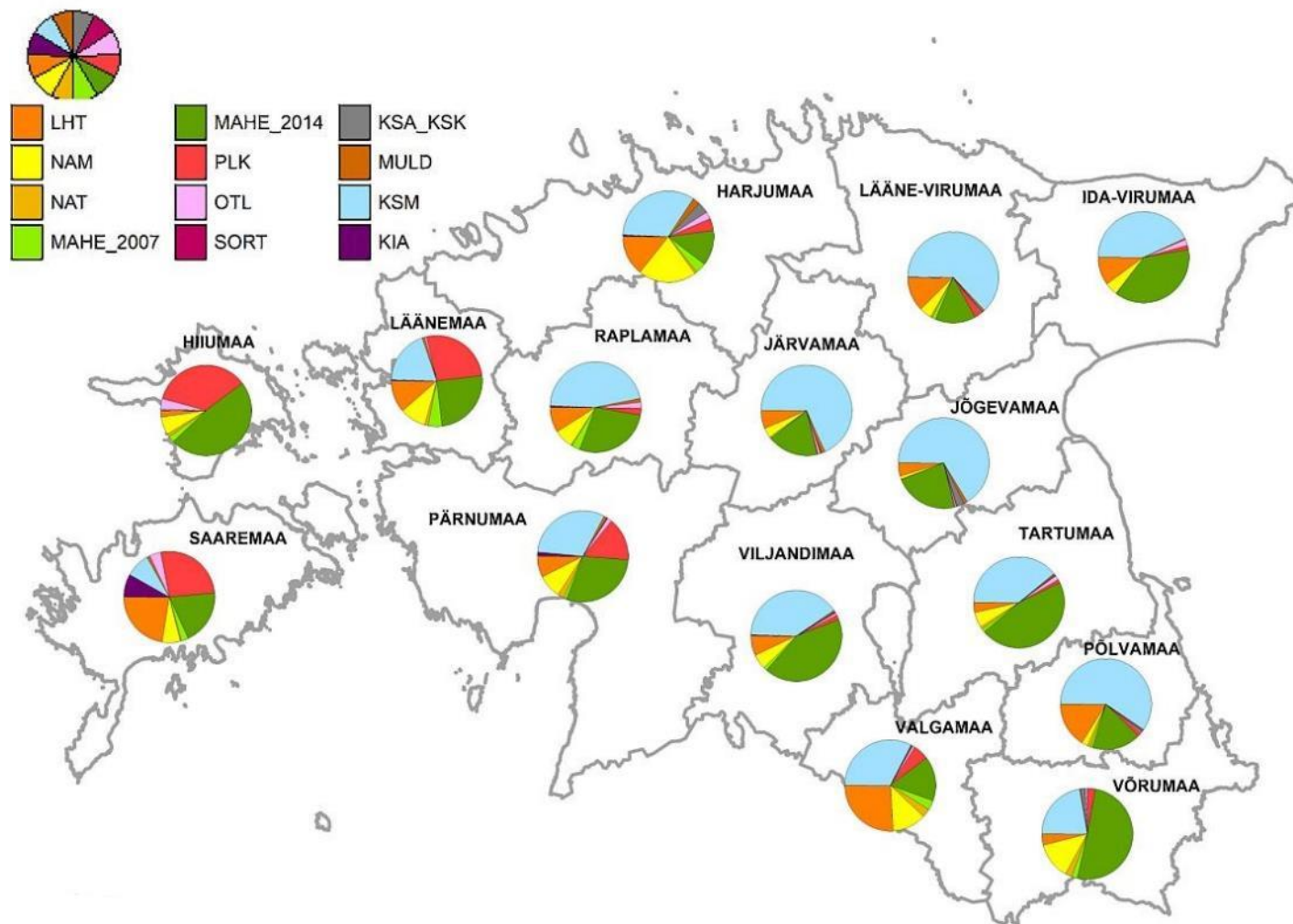
6 Sea- ja linnukasvatus ja erinevate teratoiduliste kasvatamine

7 Segatootmine - segataimekasvatus (põllukultuurid, aiandus, püsiluhturoidid), segaloomakasvatus - peamiselt karjatatavad loomad või peamiselt karjatatavad loomad või peamiselt teratoidulised, segataimekasvatus, lisaks karjatatavad loomad, muud taime- ja loomakasvatuse kombinatsioonid



Euroopa Maaelu Arengu
Põllumajandusfond:
Euroopa investeringud
maapiirkondadesse

Väljamakstud MAK 2007-2013 MAHE ja MAK 2014-2020 keskkonnatoetuste jagunemise osatähtsus (%) maakonniti, 2018. aastal



Joonis 2. Väljamakstud MAK keskkonnatoetuste (MAK 2007 - 2013 ja MAK 2014 -2020) jagunemise osatähtsus (%) maakonniti 2018. aastal (PRIA, 31.01.2019 andmetel)

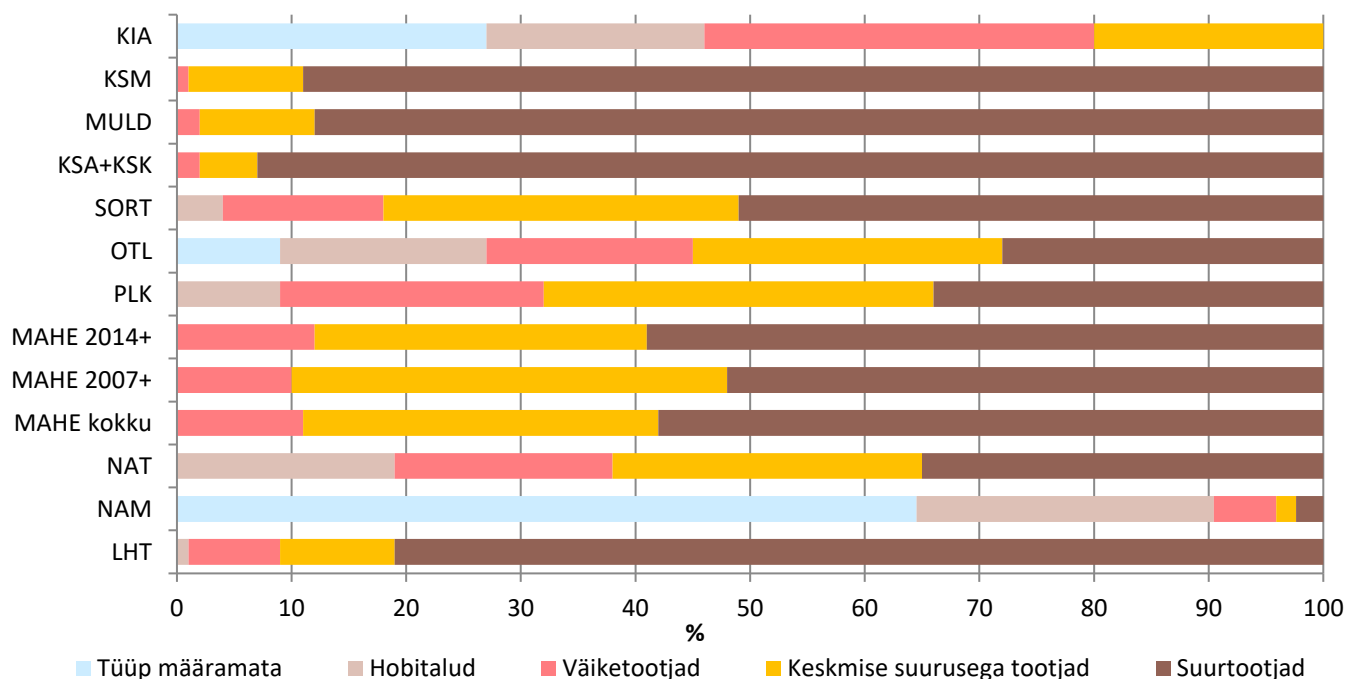
4.3.5. MAK 2014-2020 keskkonnatoetuste jaotumine suurusgrupiti

2018. aastal väljamakstud KSM, MULD, LHT ja KSA+KSK toetussummadest said 81-93% suurtootjad (Joonis 3). MAHE toetuse väljamakstud summast üle poole läks suurtootjatele (58%), keskmise suurusega tootjatele 31% ja väiketootjatele 11%. NAM toetus, sarnaselt eelmistele aastatele, jagunes enamasti FADN tüpologia järgi määratlemata tootjate (65%) ja hobitalunike (26%) vahel. Väljamakstud PLK toetusest läks võrdselt 34% suurtootjatele ja keskmise suurusega tootjatele ning väiketootjatele 24%. Kiviaia taastamise toetussummadest kõige suurem osa läks väiketootjatele (34%).

KSM, MULD, LHT ja KSA+KSK toetuse saajatest üle 80% olid suurtootjad.



Euroopa Maaelu Arengu Põllumajandusfond: Euroopa investeeringud maapiirkondadesse



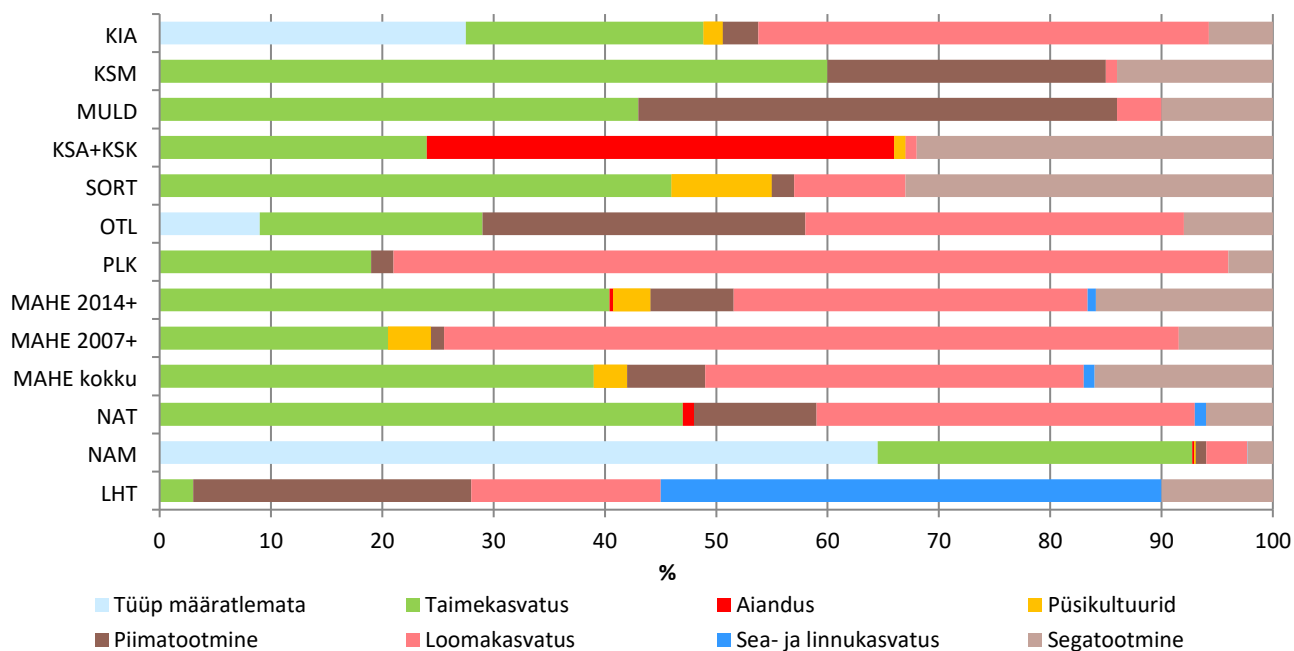
Joonis 3. MAK 2007 - 2013 ja 2014 - 2020 keskkonnatoetuste jaotumine tootjate suurusklassi alusel 2018. aastal (PRIA, 31.01.2019 andmetel); (FADN, 2018)

4.3.6. MAK 2014-2020 keskkonnatoetuste jaotumine tootmistüübi

2018. aastal väljamakstud KSM toetusest said suurema osa taimekasvatajad (60%) ja piimatootjad (25%) (Joonis 4). MULD toetusest läks võrdselt suur osa (43%) nii taimekasvatuse kui ka piimatootmisega tegelevatele tootjatele. Väljamakstud NAT toetuse summast peaaegu pool läks taimekasvatajatele (47%), loomakasvatajad said 34%. PLK toetuse saajatest 75% olid loomakasvatajad. KSA+KSK toetussummast 42% läks aianduse tootmistüübile. Mahepõllumajandustoetustest said taimekasvatajad 39% ja loomakasvatajad 34%.



Euroopa Maaelu Arengu
Põllumajandusfond:
Euroopa investeeringud
maapiirkondadesse



Joonis 4. MAK 2007-2013 ja 2014 - 2020 keskkonnatoetuste jaotumine ettevõtete tootmistüübi alusel 2018. aastal (PRIA, 31.01.2019 andmetel); (FADN, 2018)

4.3.7. Kokkuvõte

2018. aastal väljamakstud toetussumma oli 305,5 mln eurot: I samba toetusi 156 mln, II samba toetusi 144 mln ja siseriiklike toetusi 5,5 mln. I samba toetusi läks kõige enam Lääne-Viru, Pärnu ja Tartu maakonda (üle 15 mln euro). Rohkem kui 10% II samba toetussummast said Viljandi (14%, 20,1 mln eurot) ja Pärnu (12%, 17,2 mln eurot) maakonna tootjad.

Toetuste kogusummast üle poole (56%) läks suurtootjatele sh. I samba toetustest 67% ja II samba toetustest 44%. Tootmistüübiti said toetuste kogusummast suurima osa taimekasvatavad (35%). I samba väljamakstud toetuste kogusummast moodustas taimekasvatavate osa 47% ja piimatootjad 25%. II samba toetustest läks suurem osa (35%) FADN-i järgi määramata tootmistüübile ja 24% taimekasvatusele. Sea- ja linnukasvatuse said peaaegu poole (48%) riiklikest toetustest.

MAK keskkonnatoetuste kogusumma moodustas II samba toetustest 33%. Võru ja Hiiu maakonnas oli MAK keskkonnatoetuste kogusummast üle poole mahepõllumajandustoetus, Põlva, Jõgeva, Järva ja Lääne-Viru maakonnas aga KSM (üle 60%). KSM, MULD, LHT ja KSA+KSK toetuse saajatest üle 80% olid suurtootjad. KSM toetusest said suurema osa taimekasvatavad (60%) ja piimatootjad (25%), mahepõllumajandustoetustest said taimekasvatavad 39% ja loomakasvatavad 34%.



Euroopa Maaelu Arengu
Põllumajandusfond:
Euroopa investeeringud
maapiirkondadesse

LISA 1. ÜPP I JA II SAMBA NING RIIKLIKE TOETUSTE JAOTUMINE MAAKONNITI 2018. AASTAL*

(tuhat eurot; PRIA 31.01.2019 andmetel)

	Harju	Hiiu	Ida-Viru	Jõgeva	Järva	Lääne	Lääne-Viru	Põlva	Pämu	Rapla	Saare	Tartu	Valga	Viljandi	Võru	Kõik
Otsetoetused, sh:	10 810	2 184	3 965	11 188	13 564	5 387	17 709	7 616	15 879	9 894	8 545	15 428	6 224	13 840	9 175	151 410
Ühtne pindalatoetus	6 310	1 257	2 308	6 183	7 291	3 188	9 851	4 027	8 917	5 652	4 714	9 036	3 613	8 009	5 262	85 618
Kliimat ja keskkonda säästvate põllumajandustavade toetus	2 900	584	1 077	2 853	3 374	1 490	4 521	1 852	4 133	2 611	2 183	4 159	1 674	3 694	2 432	39 537
Noorte põllumajandustootjate toetus	65	28	26	47	52	39	83	60	103	60	60	66	35	75	107	905
Väikepõllumajandustootjate toetus	71	17	19	36	44	24	40	51	123	53	72	109	58	87	146	949
Vabatahtlik tootmiskohustusega seotud toetus	563	107	110	218	263	134	984	454	725	330	509	445	240	591	396	6 070
Piima üleminekutoetus	329	37	179	907	1 455	136	924	568	871	510	405	565	169	494	278	7 827
Põllumajanduskultuuri üleminekutoetus	312	21	129	534	571	144	781	351	439	310	125	761	230	566	271	5 536
Veise üleminekutoetus	165	46	75	369	446	112	382	186	350	233	206	219	100	223	152	3 265
Muud üleminekutoetused	94	87	42	41	68	122	142	67	219	134	271	67	106	111	131	1 702
Erakorralised põllumajandustoetused	157	2	57	155	115	29	168	102	130	84	32	261	72	310	133	1 807
Turukorraldustoetused	1 821	6	253	19	66	38	63	43	164	36	78	245	37	119	73	3 062
I SAMMAS	12 788	2 192	4 275	11 362	13 745	5 455	17 940	7 762	16 173	10 014	8 654	15 934	6 333	14 270	9 381	156 279
MAK 2014-2020, sh:	12 914	2 962	2 961	7 300	8 847	5 997	14 124	5 784	17 113	7 071	9 684	13 049	7 028	20 029	8 474	143 339
M01 Teadmussiiire ja teavitust	483	3	9	365	17	0	2	1	10	0	0	191	2	408	7	1 497
M02 Nõustamisteenused, põllumajandusettevõtte juhtimis- ja asendusteenused	0	0	0	0	0	0	0	3	0	0	0	0	0	887	0	889
M03 Põllumajandustoodete ja toiduainete kvaliteedikavad	0	0	0	0	0	0	0	0	0	0	0	0	0	0	45	45
M04 Investeeringud materiaalsesse varasse, sh:	4 170	625	198	1 805	3 107	1 846	4 058	1 001	6 646	1 723	3 029	3 813	2 278	10 572	2 740	47 610
4.4 Kiviaia taastamise toetus	27	1	0	0	0	10	8	0	92	18	429	0	0	18	0	603
M05 Põllumajandusliku tootmise potentsiaali taastamise toetus	0	0	0	411	0	202	0	0	0	0	71	0	0	333	36	1 052
M06 Põllumajandusettevõtete ja ettevõtjate areng	979	185	163	606	475	542	1 705	1 075	1 246	894	897	1 970	699	1 156	1 040	13 632
M08 Investeeringud metsaala arengusse ja metsade elujõulisuse parandamiseks	109	22	50	82	26	15	203	156	438	17	3	73	318	60	109	1 681
M09 Tootjarühmade ja -organisatsioonide loomine	178	0	0	96	0	27	169	190	240	0	95	114	0	0	41	1 150
M10 Põllumajanduse keskkonna- ja kliimameede, sh:	2 059	614	645	2 265	2 823	1 286	3 914	1 464	3 123	1 751	2 140	2 396	1 193	2 425	976	29 075
10.1.1 Keskkonnasõbraliku majandamise toetus	1 469	7	591	2 110	2 712	522	3 681	1 395	1 969	1 554	463	2 183	980	2 221	780	22 636
10.1.3 Piirkondlik mullakaitse toetus	117	0	6	42	57	27	51	7	78	45	57	22	6	29	9	553
10.1.4 Keskkonnasõbraliku aianduse toetus	175	0	0	81	5	0	16	15	10	0	0	25	11	17	56	411
10.1.5. Kohaliku sorti taimede kasvatamise toetus	1	0	0	7	3	0	3	4	5	0	2	8	1	16	3	52
10.1.6. Ohustatud tõugu looma pidamise toetus (sh MAK 2007-2013 kohustused)	110	56	29	16	33	17	20	9	104	66	214	90	25	48	27	865
10.1.7. Poolloodusliku koosluse hooldamise toetus (sh MAK 2007-2013 kohustused)	188	551	19	9	14	721	143	35	957	86	1 403	68	170	94	101	4 558
11 Mahepõllumajandus, sh:	540	740	516	725	717	665	840	405	1 846	930	1 028	2 552	472	2 312	1 768	16 057
11.1. Mahepõllumajandusele ülemineku toetus	11	21	125	45	17	26	114	19	257	41	43	228	11	120	29	1 106
11.2. Mahepõllumajanduse jätkamise toetus	529	719	391	680	700	640	726	386	1 589	889	986	2 324	461	2 192	1 740	14 951
M12 Natura 2000 ja veepoliitika raamidirektiivi kohased toetused, sh:	930	116	63	39	149	281	293	77	662	241	361	358	450	298	539	4 856
12.1. Natura 2000 toetus põllumajandusmaale	37	17	0	1	3	32	41	26	137	10	19	53	88	2	81	547
12.2 Natura 2000 toetus erametsamaale	893	99	63	38	146	250	252	50	525	231	342	305	362	295	458	4 309
M14 Loomade heaolu toetus	628	39	139	155	261	311	734	382	475	304	1 192	205	782	392	143	6 142
M16 Koostöö	357	0	0	88	0	149	0	178	52	223	37	355	198	31	123	1 791
M19 Toetus LEADERi kohalikele arengule	2 480	619	1 178	664	1 273	673	2 205	854	2 375	987	831	1 023	637	1 155	908	17 862
MAK 2007-2013, sh:	165	34	2	1	19	132	73	19	70	103	131	65	101	67	71	1 054
Meede 2.3.2 Mahepõllumajandusliku tootmise toetus	165	34	2	1	19	132	73	19	70	103	131	65	101	67	71	1 054
II SAMMAS	13 079	2 996	2 963	7 302	8 867	6 129	14 197	5 804	17 183	7 174	9 815	13 114	7 130	20 096	8 546	144 393
Riiklikud toetused	1 202	1	6	19	23	0	11	5	166	1 140	9	2 948	6	18	23	5 576
TOETUSED KOKKU	27 069	5 189	7 244	18 683	22 635	11 584	32 148	13 570	33 523	18 327	18 478	31 996	13 469	34 384	17 950	306 247

* Otsetoetuste finantsdistsipliini ja modulatsiooniga. Andmetes ei kajastu tehniline abi, käibemaks ja ettemaksud.

LISA 2. ÜPP I JA II SAMBA NING RIIKLIKE TOETUSTE JAOTUMINE MAJANDUSLIKE SUURUSGRUPPIDE ALUSEL 2018. AASTAL

2018. aastal makstud toetuste summad, tuhat eurot (PRIA 31.01.2019 andmetel)

	**	Hobitalud	Väike- tootjad	Keskmis- suurusega tootjad	Suur- tootjad	Kõik
Otsetoetused, sh:	2 266	7 238	13 368	24 432	104 107	151 410
Ühtne pindalatoetus	1 401	4 126	7 930	14 646	57 514	85 618
Kliimat ja keskkonda säästvate põllumajandustavade toetus	643	1 912	3 629	6 736	26 617	39 537
Noorte põllumajandustootjate toetus	82	87	278	308	150	905
Väikepõllumajandustootjate toetus	0	779	164	3	2	949
Vabatahtlik tootmiskohustusega seotud toetus	73	24	274	758	4 941	6 070
Veise üleminekutoetus	7	93	270	330	2 565	3 265
Piima üleminekutoetus	25	123	158	389	7 131	7 827
Põllumajanduskultuuri üleminekutoetus	25	62	233	653	4 564	5 536
Muud üleminekutoetused	9	32	431	609	622	1 702
Erakorralised meetmed	2	0	53	288	1 464	1 807
Turukorraldusmeetmed	3 054	1	0	0	6	3 062
I SAMMAS	5 322	7 239	13 421	24 719	105 577	156 279
MAK 2014-2020, sh:	50 851	4 501	10 110	14 897	62 981	143 339
M01 Teadmussiire ja teavitust	740	8	0	0	749	1 497
M02 Nõustamisteenused, põllumajandusettevõtte juhtimis- ja asendusteenused	775	0	0	0	114	889
M03 Põllumajandustoodete ja toiduainete kvaliteedikavad	45	0	0	0	0	45
M04 Investeeringud materiaalsesse varasse, sh:	19 956	521	1 677	3 723	21 731	47 610
4.4 Kiviaia taastamise toetus	166	115	203	116	3	603
M05 Põllumajandusliku tootmise potentsiaali taastamise toetus	0	0	36	0	1 017	1 052
M06 Põllumajandusettevõtete ja ettevõtluseareng	6 679	1 385	3 530	1 287	751	13 632
M08 Investeeringud metsaala arengusse jametsade elujõulisuse parandamiseks	1 296	186	186	7	6	1 681
M09 Tootjarühmade ja -organisatsioonideloomine	1 055	0	95	0	0	1 150
M10 Põllumajanduse keskkonna- ja kliimameede, sh:	74	582	1 467	4 088	22 864	29 075
10.1.1 Keskkonnasõbraliku majandamise toetus	0	2	253	2 224	20 157	22 636
10.1.3 Piirkondlik mullakaitse toetus	0	1	9	53	490	553
10.1.4 Keskkonnasõbraliku aianduse toetus	0	1	6	19	385	411
10.1.5. Kohalikku sorti taimede kasvatamise toetus	0	2	7	16	27	52
10.1.6. Ohustatud tõugu looma pidamise toetus (sh MAK 2007-2013 kohust	74	156	160	231	245	865
10.1.7. Poolloodusliku koosluse hooldamise toetus (sh MAK 2007-2013 koh	0	422	1 031	1 544	1 561	4 558
11 Mahepõllumajandus, sh:	0	65	1 856	4 704	9 431	16 057
11.1. Mahepõllumajandusele ülemineku toetus	0	12	187	374	532	1 106
11.2. Mahepõllumajanduse jätkamise toetus	0	53	1 669	4 330	8 899	14 951
M12 Natura 2000 ja veepoliitika raamdirektiivi kohased toetused, sh:	2 780	1 222	340	219	295	4 856
12.1. Natura 2000 toetus põllumajandusmaale	0	104	106	144	193	547
12.2 Natura 2000 toetus erametsamaale	2 780	1 118	235	75	102	4 309
M14 Loomade heaolu toetus	0	86	490	596	4 970	6 142
M16 Koostöö	1 071	0	12	0	708	1 791
M19 Toetus LEADERi kohalikule arengule	16 379	444	422	272	345	17 862
MAK 2007-2013, sh:	0	5	103	403	543	1 054
Meede 2.3.2 Mahepõllumajandusliku tootmise toetus	0	5	103	403	543	1 054
II SAMMAS	50 851	4 506	10 213	15 299	63 524	144 393
Riiklikud toetused	1 751	6	2 672	13	1 134	5 576
TOETUSED KOKKU	57 924	11 751	26 305	40 032	170 235	306 247

* Otsetoetuste finantsdistsipliini ja modulatsiooniga. Andmetes ei kajastu tehniline abi, käibemaks ja ettemaksed.

** majanduslik suurus määramata

LISA 3. ÜPP I JA II SAMBA NING RIIKLIKE TOETUSTE JAOTUMINE TOOTMISTÜEBITI 2018. AASTAL

2018. aastal makstud toetuste summad, tuhat eurot (PRIA 31.01.2019 andmetel)

	Tootmistüüp								Kõik
	**	Taimekasvatus	Aiandus	Püsi-kultuurid	Piima-tootmine	Looma-kasvatus	Sea- ja linnu-kasvatus	Sega-tootmine	
Otsetoetused	2 266	71 349	933	541	38 092	19 801	499	17 928	151 410
Ühtne pindalatoetus	1 401	44 746	487	273	16 929	11 448	312	10 022	85 618
Kliimat ja keskkonda säästvate põllumajandustavade toetus	643	20 584	221	128	7 841	5 339	140	4 641	39 537
Noorte põllumajandustootjate toetus	82	465	10	5	51	211	2	79	905
Väikepõllumajandustootjate toetus	0	694	25	12	29	69	2	120	949
Vabatahtlik tootmiskohustusega seotud toetus	73	46	177	119	4 443	290	0	922	6 070
Veise üleminekutoetus	7	446	2	0	1 915	478	0	417	3 265
Piima üleminekutoetus	25	841	0	0	5 627	442	0	892	7 827
Põllumajanduskultuuri üleminekutoetus	25	3 469	8	5	1 199	167	43	620	5 536
Muud üleminekutoetused	9	58	2	0	58	1 357	1	216	1 702
Erakorralised meetmed	2	1 244	165	0	140	6	12	239	1 807
Turukorraldusmeetmed	3 054	3	0	0	0	0	0	4	3 062
I SAMMAS	5 322	72 596	1 098	541	38 232	19 807	511	18 171	156 279
MAK 2014-2020, sh:	50 851	34 697	1 243	892	20 385	17 993	4 824	12 455	143 339
M01 Teadmussiire ja teavitus	740	345	0	0	0	8	0	404	1 497
M02 Nõustamisteenused, põllumajandusettevõtte juhtimis- ja asendusteenused	775	0	3	0	0	0	0	112	889
M03 Põllumajandustoodete ja toiduainete kvaliteedikavad	45	0	0	0	0	0	0	0	45
M04 Investeeringud materiaalsesse varasse	19 956	7 504	525	107	10 703	4 852	727	3 236	47 610
4.4 Kiviaia taastamise toetus	166	129	0	10	19	244	0	35	603
M05 Põllumajandusliku tootmise potentsiaali taastamise toetus	0	36	0	0	0	0	684	333	1 052
M06 Põllumajandusettevõtete ja ettevõtluseareng	6 679	2 660	273	152	232	2 247	393	996	13 632
M08 Investeeringud metsaala arengusse jametsade elujõulisuse parandamisse	1 296	193	35	7	4	133	0	13	1 681
M09 Tootjarühmade ja -organisatsioonideloamine	1 055	95	0	0	0	0	0	0	1 150
M10 Põllumajanduse keskkonna- ja kliimameede	74	14 896	269	12	6 298	3 870	108	3 548	29 075
10.1.1 Keskkonnasõbraliku majandamise toetus	0	13 490	92	1	5 707	164	107	3 075	22 636
10.1.3 Piirkondlik mullakaitse toetus	0	238	1	0	237	19	0	57	553
10.1.4 Keskkonnasõbraliku aianduse toetus	0	99	174	4	0	0	0	133	411
10.1.5 Kohalikku sorti taimede kasvatamise toetus	0	24	0	5	1	5	0	17	52
10.1.6 Ohustatud tõugu looma pidamise toetus (sh MAK 2007-2013 kohustused)	74	172	3	2	255	291	0	69	865
10.1.7. Poolloodusliku koosluse hooldamise toetus (sh MAK 2007-2013 kohustused)	0	874	0	1	98	3 390	0	196	4 558
M11 Mahepõllumajandus	0	6 490	49	538	1 200	5 107	119	2 553	16 057
11.1. Mahepõllumajandusele ülemineku toetus	0	686	5	26	23	229	0	137	1 106
11.2. Mahepõllumajanduse jätkamise toetus	0	5 805	44	512	1 177	4 878	119	2 416	14 951
M12 Natura 2000 ja veepoliitika raamdirektiivkohased toetused	2 780	1 474	12	8	103	346	6	129	4 856
12.1. Natura 2000 toetus põllumajandusmaale	0	256	4	2	62	188	4	31	547
12.2 Natura 2000 toetus erametsamaale	2 780	1 218	8	6	41	158	2	97	4 309
M14 Loomade heaolu toetus	0	176	3	0	1 559	1 041	2 789	574	6 142
M16 Koostöö	1 071	16	31	12	148	207	0	305	1 791
M19 Toetus LEADERi kohalikule arengule	16 379	813	43	56	137	182	0	251	17 862
MAK 2007-2013, sh:	0	216	0	41	12	695	0	89	1 054
Meede 2.3.2 Mahepõllumajandusliku tootmise toetus	0	216	0	41	12	695	0	89	1 054
II SAMMAS	50 851	34 913	1 243	933	20 397	18 688	4 824	12 544	144 393
Riiklikud toetused	1 751	58	0	0	80	1	2 667	1 020	5 576
TOETUSED KOKKU	57 924	107 567	2 341	1 474	58 709	38 495	8 002	31 735	306 247

* Otsetoetuste finantsdistsipliini ja modulatsiooniga. Andmetes ei kajastu tehniline abi, käibemaks ja ettemaksud.

** tootmistüüp määrata