



PÕLLUMAJANDUSUURINGUTE KESKUS
AGRICULTURAL RESEARCH CENTRE



**Euroopa Liidu projektid,
mis toetavad nurmkanade
populatsiooni säilitamist**

Eneli Viik, Põllumajandusuuringute Keskus
eneli.viik@pmk.agri.ee
Nurmkana ümarlaud
2. oktoober 2020, Eesti Vabaõhumuseum



PÕLLUMAJANDUSUURINGUTE KESKUS
AGRICULTURAL RESEARCH CENTRE

**Nurmkanade taastamise projekt
UK-s (Royston, Hetfordshire)
2001-2010**



PÖLLUMAJANDUSUURINGUTE KESKUS
AGRICULTURAL RESEARCH CENTRE

Nurmkanade taastamise projekt

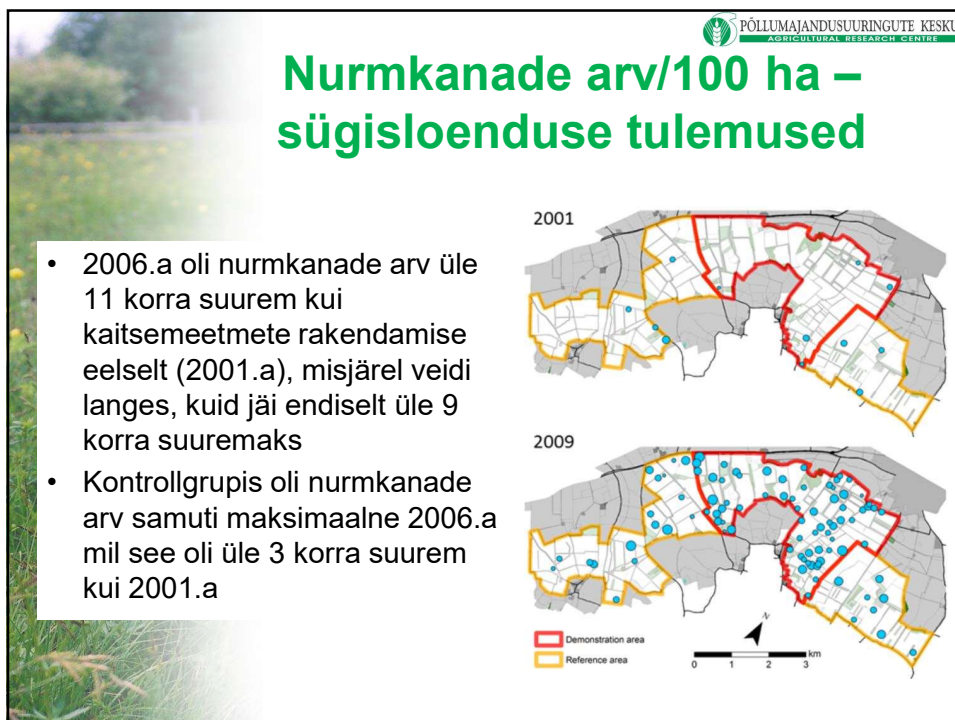
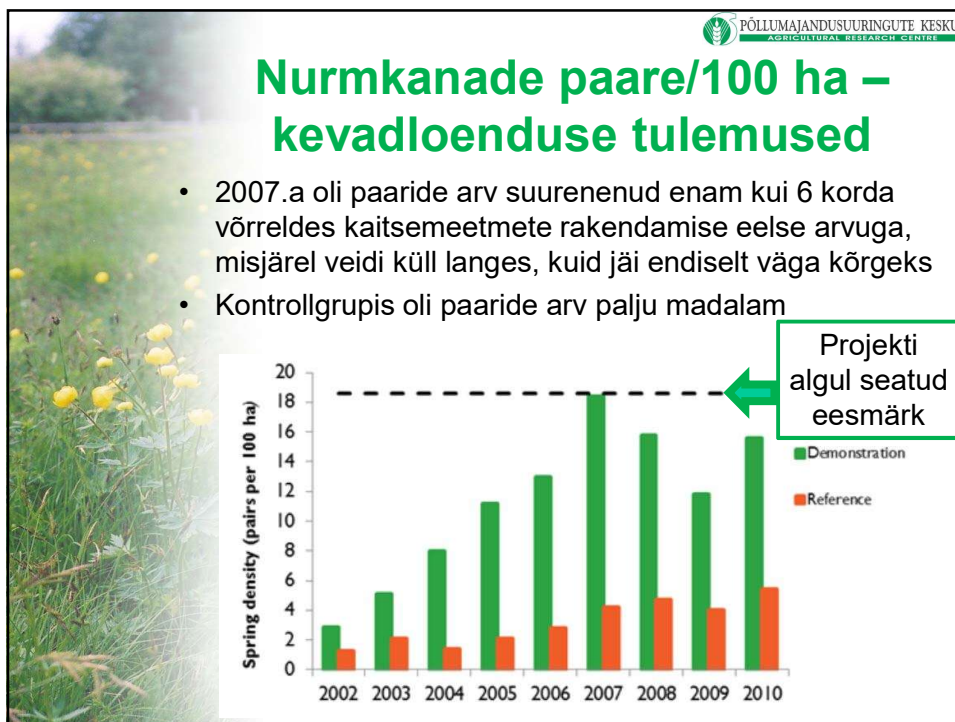
- Arvukus UK-s langenud alates 1950ndatest
- Alates 1990.a punase nimestiku liik
- 1995.a elurikkuse tegevuskavas üks prioriteetseid liike
- Ülesanne anti GWTC-le (*Game and Wildlife Conservation Trust* – Ulukite ja eluslooduse kaitse ühing)
 - Demonstratsioonialad
 - Nurmkanade loendamise skeem
 - Seire, nurmkanade grupid (16), nõustamine, tagasiside, infokiri



PÖLLUMAJANDUSUURINGUTE KESKUS
AGRICULTURAL RESEARCH CENTRE

Tegevused demonstratsioonialadel

- Põhitegevused:
 - Sobivate elupaikade olemasolu (pesitsemiseks, järglaste kasvatamiseks, talvine taimkate)
 - Toiduvaru suurendamine (nt pritsimata alad põldude äärealadel, spetsiaalsed taimesegud, lisa söötmine)
 - Kiskluse kontroll (valikuline ja pesitsushooajal)
- ~1000 ha meetmetega ala + ~1300 ha kontrollala





PÖLLUMAJANDUSUURINGUTE KESKUS
AGRICULTURAL RESEARCH CENTRE

Veel projekti tulemustest

- Loenduse andmed näitavad, et aastatel 2000 – 2010 kasvas nurmkanu soodustavate meetmetega aladel nende populatsiooniindeks 81%, samal ajal kui riiklikult langes 40%
- 2011.a oli nurmkanade loendamise skeemiga liitunud UK-s 1597
 - Kasutavad meelsamini nurmkanu soodustavaid põllumajanduskeskkonna meetmeid (nt pritsimata alad põllu äärealadel, mardikapeenrad)
- Võrgustikku on vaja laiendada, et nurmkanade negatiivne trend kogu UK-s peatada



PÖLLUMAJANDUSUURINGUTE KESKUS
AGRICULTURAL RESEARCH CENTRE

INTERREGi nurmkana projekt PARTRIDGE

***„Protecting the Area’s Resources
Through Researched Innovative
Demonstration of Good Examples“***

***„Ala ressursside kaitsmine
teaduspõhiste heade näidete ja
innovaatiliste esitluste kaudu“***


2016-2023




 PÕLLUMAJANDUSUURINGUTE KESKUS
AGRICULTURAL RESEARCH CENTRE

Projekt PARTRIDGE

- Põhjamere piirkonna programmi INTERREG kaasrahastatav projekt, mis **näitab, kuidas uued ja täiustatud majandamislahendused võivad parandada elurikkust ja ökosüsteemi teenuseid aastaks 2023 kuni 30%**
- Osalevad riigid: Saksamaa, Šotimaa, Inglismaa, Holland, Belgia, Taani, Rootsi
- 14 partnerit, sh juhtpartner on GWTC (*Game and Wildlife Conservation Trust – Ulukite ja eluslooduse kaitse ühing*), Inglismaa
- Projekti on kaasatud: teadlased, põllumajandusnõustajad, põllumajandustootjad, looduskaitsejad, jahimehed, avalik sektor, vabatahtlikud



 PÕLLUMAJANDUSUURINGUTE KESKUS
AGRICULTURAL RESEARCH CENTRE

Põhjused projekti tegemiseks

- ÜPP meetmed ei ole olnud efektiivsed:
 - Iga liikmesriik on kujundanud oma skeemi (sageli ilma teineteisega konsulteerimata) ja enamik on rahuldunud skeemidega, mis ei suuda elurikkuse kadu tagasi pöörata isegi kohalikul tasandil
 - Nõrkus on ka põllumajandustootjatele kättesaadavate põhjalike nõuannete puudumine ja suutmatus julgustada kohalikke aktiivselt majandamiskavades osalema
- PARTRIDGE'il on ambitsioon mõjutada Brexiti järgset põllumajanduse keskkonnapoliitikat ja praegusi ÜPP kõnelusi 2020. aasta järgseks perioodiks

PÕLLUMAJANDUSUURINGUTE KESKUS
AGRICULTURAL RESEARCH CENTRE

Nurmkana kui indikaatorliik

- Põllumajandusmaa ökosüsteemi tervise üks parimaid näitajaid
- Nurmkanade soodustamiseks rakendatavad meetmed on tavaliselt kasulikud ka muule elusloodusele



Foto: Arne Ader

PÕLLUMAJANDUSUURINGUTE KESKUS
AGRICULTURAL RESEARCH CENTRE

Projekti eesmärgid


- Esitleda kümne 500 ha suuruse ala näitel, kuidas on võimalik parandada põllumajandusmaa elurikkust ja ökosüsteemi teenuseid vähemalt 30% aastaks 2023
 - kasutades ära olemasolevaid põllumajanduse keskkonnameetmeid ning lisaks uusi praktikaid
- Kasutada nurmkanade näitel teaduspõhiseid majandamiskavasid
- Mõjutada põllumajanduse keskkonnapoliitikat

Nurmkanu soodustavad võtted majandamiskavades:

- Kvaliteetse elupaiga rajamine (min 7% 500 ha alast)
 - Taimesegude külvamine (*flower blocks*)
 - Nektari- ja õietolmu taimede segud
 - Looduslike lindude seemnesegu
 - Majandamisel ühel aastal niita vaid pool
 - Rohuribad
 - Mardikapeenrad
 - Põldlõokese laigud
 - Põldude äärealade pritsimata jätmine
 - Hekid (majandamine, istutamine)
 - Nurmkanasõbralik kesa ja rohumaa niitmine
 - Talvised kõrrepõllud
- Talvine lisatoitmine
- Seaduslik kiskjate kontroll

Info levitamine ja nõustamine

- Et rõhutada põllumajandusmaastiku elurikkuse jätkuva kadumise peatamise kiireloomulisust, paneb PARTRIDGE suurt rõhku **kommunikatsioonile ja põhjalikule nõustamisele**
- Parimaid praktikaid tutvustatakse esitlusaladel mitte ainult kohalikele põllumajandustootjatele, vaid ka kohalikele, piirkondlikele ja riiklikele otsusetegijatele – eriti neile, kes osalevad põllumajanduse keskkonnapoliitikas ja põllumajanduspoliitikas üldiselt



PÕLLUMAJANDUSUURINGUTE KESKUS
AGRICULTURAL RESEARCH CENTRE

Senised edusammud

- Erakordselt hoogne elupaigameetmete kasutuselevõtt – elupaigameetmeid on rakendatud kavandatud tasemest (7% esitlusala pinnast) rohkem
- Praeguseks on PARTRIDGE esitlusalasid külastanud rohkem kui 2600 inimest (sh Taani ja Belgia keskkonnaministrid, ELi põllumajanduse ja maaelu arengu volinik ning UK riigisekretär)
- Lisaks korraldatakse sihtgruppide, sealhulgas põllumajandustootjate ja maaomanike piiriüleseid külastusi, mille tulemuseks on teabevahetus ja entusiasm



PÕLLUMAJANDUSUURINGUTE KESKUS
AGRICULTURAL RESEARCH CENTRE

Raamat loodussõbralikust põllumajandusest – elurikkuse soodustamine Euroopas läbi nurmkana kaitse

- Viide 168 allikale
- Nurmkana kaitse põhimõtted Põhja-Euroopas
 - Vajalikud pesitsuskohad
 - Elupaigad järglaste üleskasvatamiseks
 - Talvine taimkate ja toit
 - Nurmkana kiskjate kontroll
- Kuidas muu elusloodus neist meetmetest kasu saab





PÕLLUMAJANDUSUURINGUTE KESKUS
AGRICULTURAL RESEARCH CENTRE

Uuring nurmkanade kasvatamise ja loodusesse asustamise kohta, UK

2004-2006



PÕLLUMAJANDUSUURINGUTE KESKUS
AGRICULTURAL RESEARCH CENTRE

Nurmkanade taastasustamine

UK nurmkana tegevuskava üks eesmärk on säilitada ja laiendada praegust levikut



Uurida parimaid meetodeid nurmkanade taastasustamiseks aladel, kust nad on kadunud ja sobiv elupaik taastatud

Tulemused



- 2 regiooni, mõlemas 13 ala
- Keskmine asustatud linnu taaskohtamise % pärast 6 kuud:
 - 20% kääbuskanaga ja kunstlikult üleskasvatatud noorlinnud
 - 10% sügisel salkadena loodusesse lastud täiskasvanud linnud
 - 9% kevadel loodusesse lastud täiskasvanud paarid
 - 7% mitteüleskasvatatud noorlinnud
- Ellujäänutest nähti järgmise 6 kuu pärast 35%
- Kiskluse osa nurmkanade kadumises oli 65%, sh 58% imetajad ja 37% röövlinnud
- Ellujäänutest asus 88% 1,5 km raadiuses pesitsema
- Peitsusedukus loodusesse asustamise meetodist ei sõltunud
- Järglastega emasisendite arv taastasustatud lindude seas oli kolmandiku madalam kui looduslikult esinevate lindude seas

Seal, kus nurmkanad looduslikult esinevad (>2 paari/km²), peaks kaitse keskenduma elupaigatingimuste parandamisele ja kiskluse kontrollile

Foto:Uku Paal

Aitäh!

