

Majandustulemused põllumajandusliku raamatupidamise andmebaasi andmetel

Riigikogu Maaelu komisjon

07.03.2016

Marju Aamisepp

Põllumajandusliku raamatupidamise andmebaas (FADN)

- Loodi 1965 (EL) põllumajanduslike majapidamiste sissetulekute ja majandustulemuste analüüsimiseks
- Kohustuslik kõigile liikmesriikidele
- Ainus andmeallikas mikromajanduslikul tasandil, ühtlustatud metoodika kogu ELis
 - Kokku ~5 miljonit majapidamist, valimi suurus ~83 000
 - Esindatud ~90% kasutusel olevast põllumajandusmaast ja põllumajanduslikust tootmisest kogu ELis

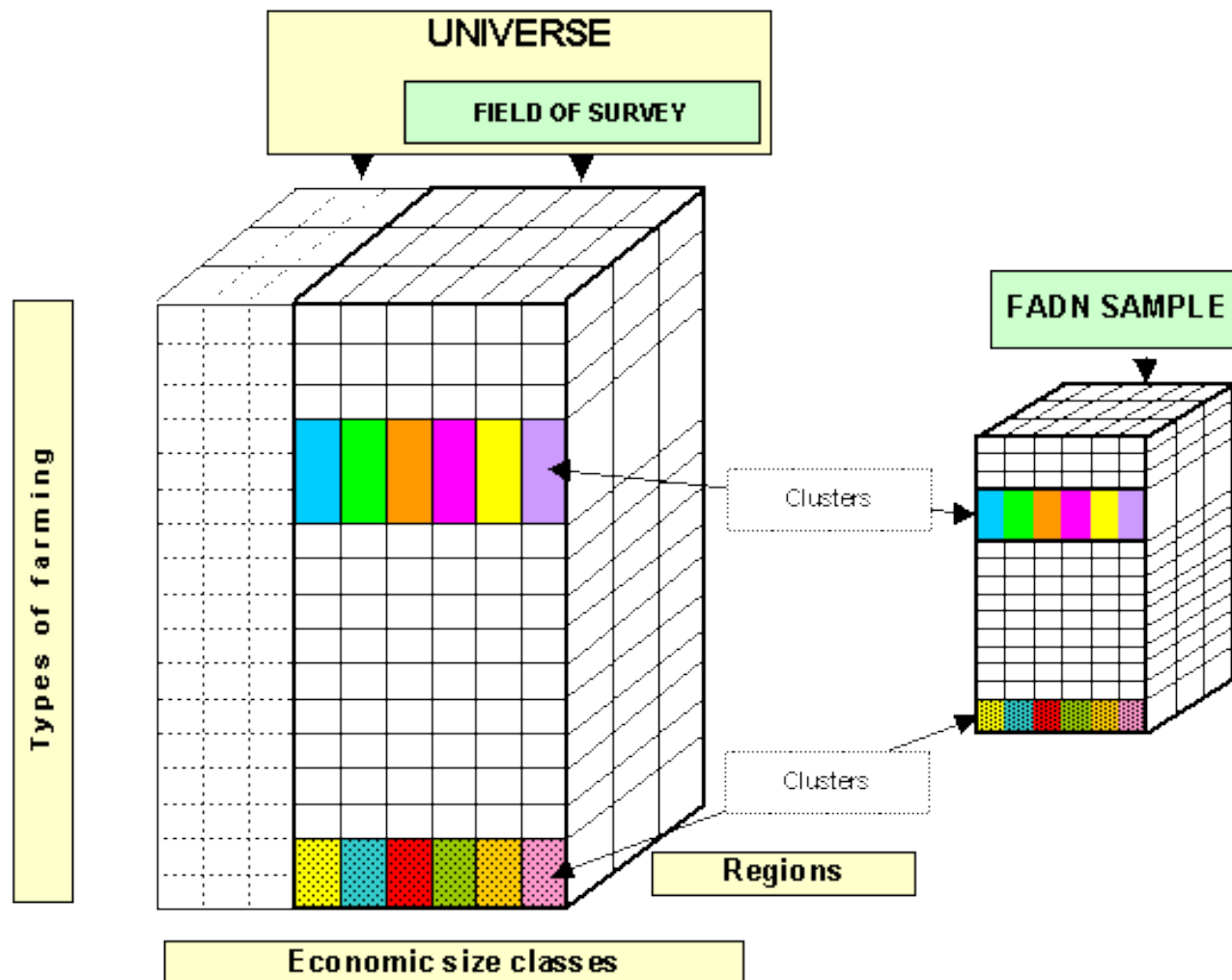
FADN - 1965-2015



FADN Eestis

- Kontaktasutus - Maamajanduse Infokeskus
 - alustati 1996
 - andmebaas alates 2000
 - ELi andmebaasis alates 2004
- Juhtkomisjon kontaktasutuse töö korraldamiseks
 - Esindajad põllumajandusministeeriumist, Maaülikoolist, Statistikaametist, Põllumajandus-Kaubanduskojast ja tootjaorganisatsioonidest
- Lepingulised andmekogujad üle Eesti

FADN üldkogum ja valim



Põllumajandustootjate üldkogum ja valim

19 000 põllumajanduslikku majapidamist
Majandusliku suuruse alampiir 4000 eurot

Üldkogumis

- 7600 tootjat

Valimis 2014

- 660 tootjat

Kogutavad andmed

Ettevõtte struktuur

- Põllukultuuride kasvupind
- Loomade arv
- Tööjõud

Tootmine

- Taimekasvatustoodang ja kulud
- Loomakasvatustoodang ja kulud
- Kõrvaltegevus ja kulud

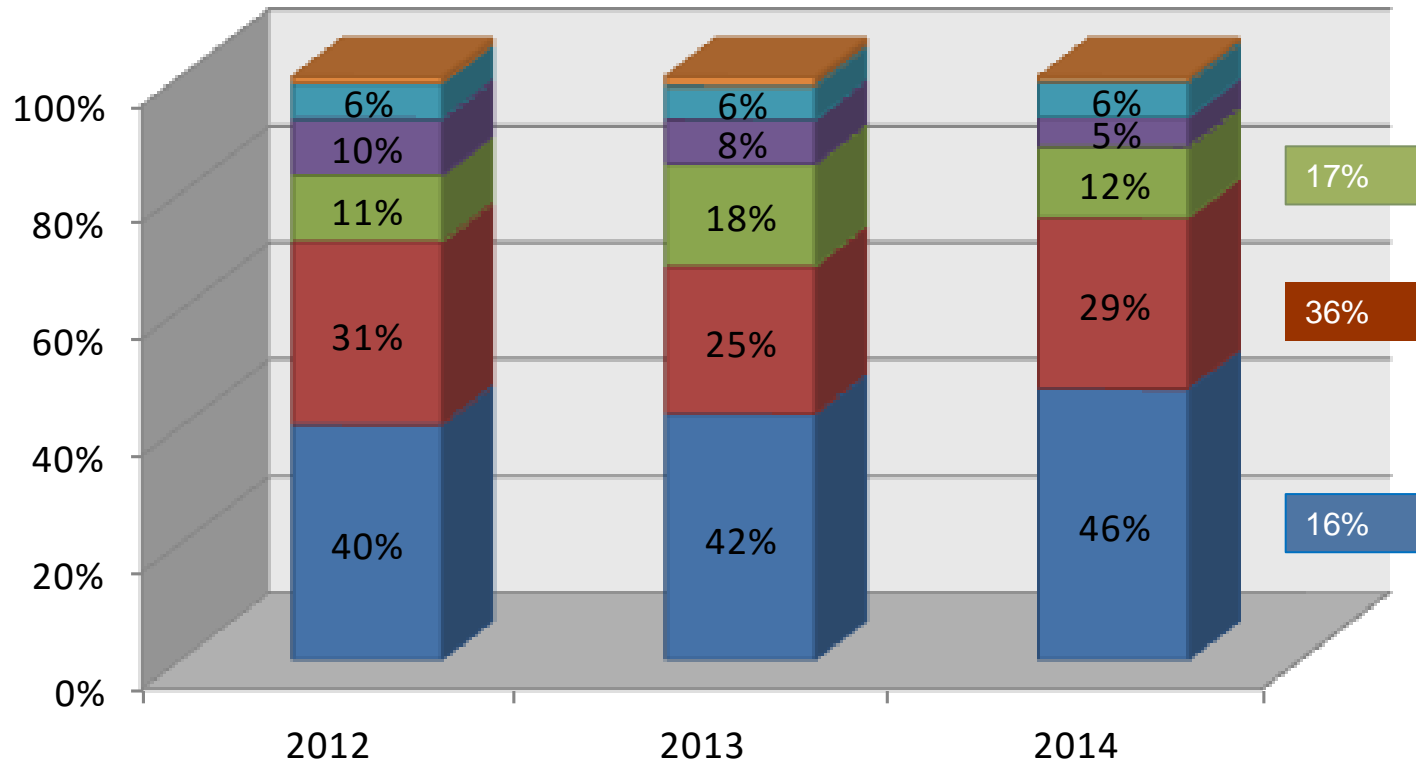
Finantsid

- Toetused
- Sissetulekud ja kulud
- Bilansinäitajad

Üldised tulemused, 2012-2014

	2012	2013	2014
Põllumajandusmaa, ha	116,3	115,5	121,5
Põllumajandusloomad, lü	36,6	36,3	37,5
Tööjõud, tju	1,9	1,9	1,9
Kogutoodangu suhe kogukuludesse	0,98	0,89	0,87
- - sama, koos toetustega	1,20	1,10	1,06
Kogutoodangu väärtus, €/ha	869	854	839
Toetused (v.a investeeringutele), €/ha	196	199	181
Kogukulud, €/ha	889	955	963
Põllumajanduslik müügitulu, €/ha	674	641	641
Netolisandväärtus tööjõuühiku kohta, €	18 648	15 151	14 077
Toetuste osakaal sissetulekutes	21%	22%	20%

Kogutoodang, 2012-2014



■ Piimatootmine (E)

■ Taimekasvatus (A)

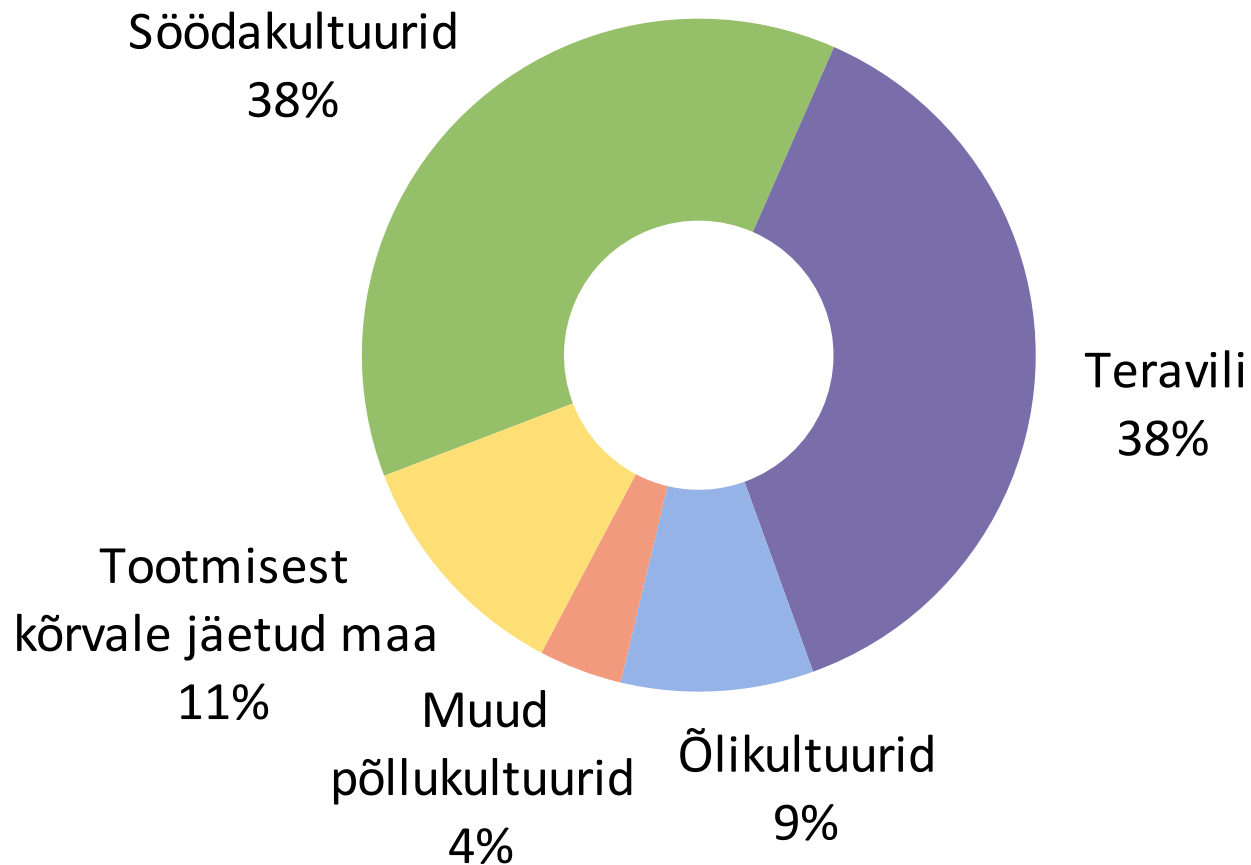
■ Segatootmine (H)

■ Sea- ja linnukasvatus (G)

■ Loomakasvatus (F)

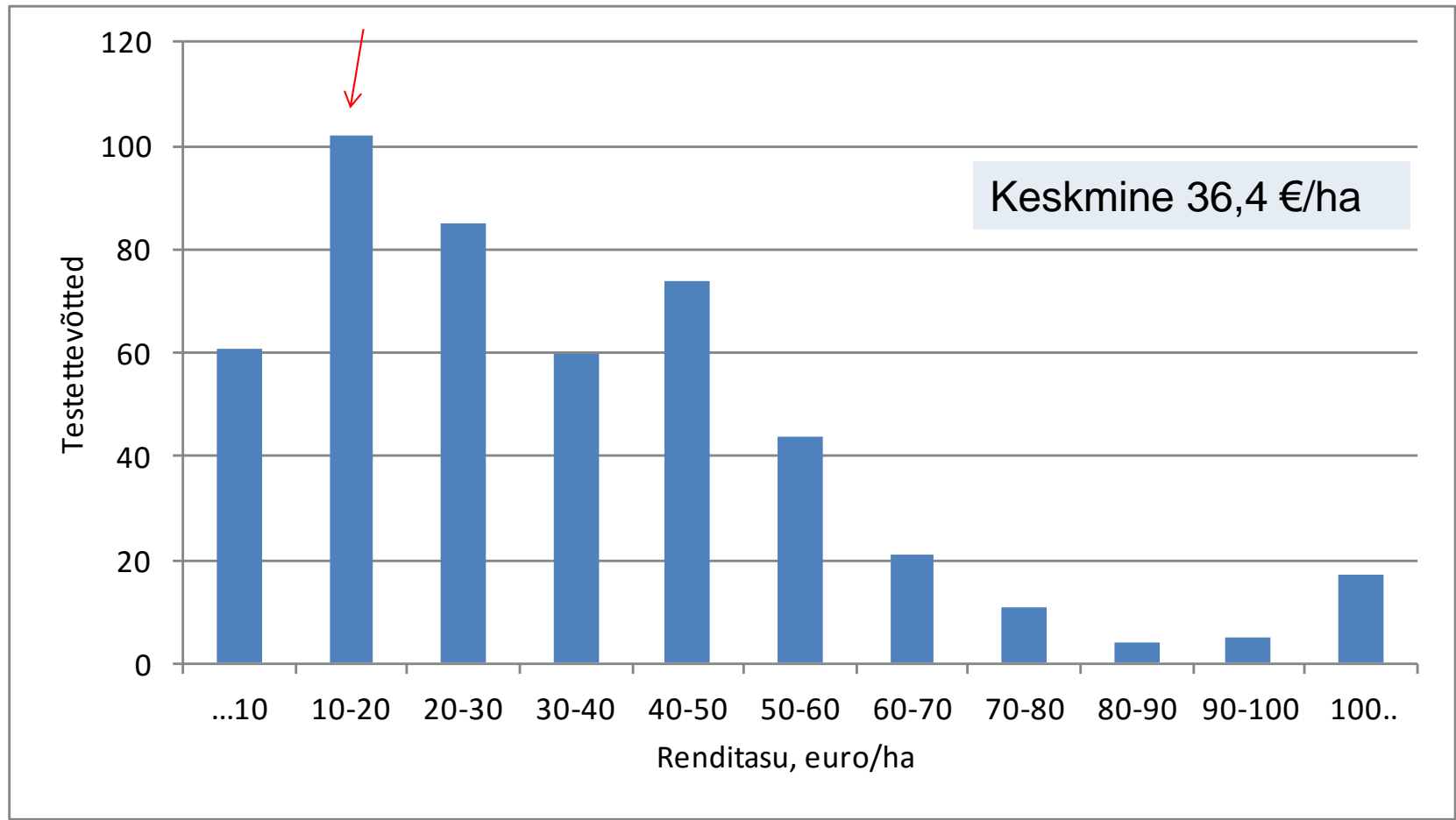
■ Aiandus (B)

Maakasutuse struktuur, 2014

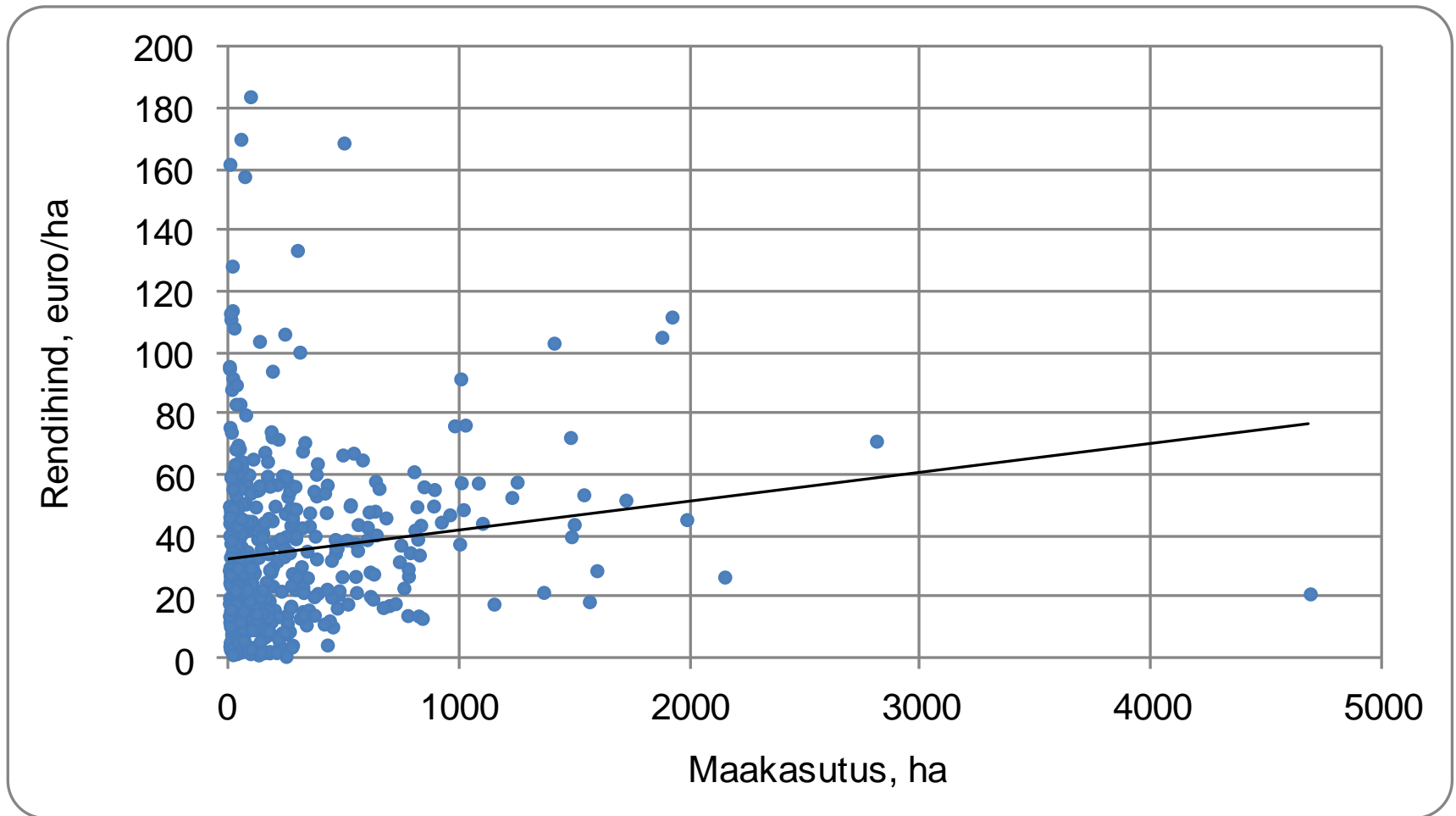


Keskmiselt 121 ha, 62% renditud maa

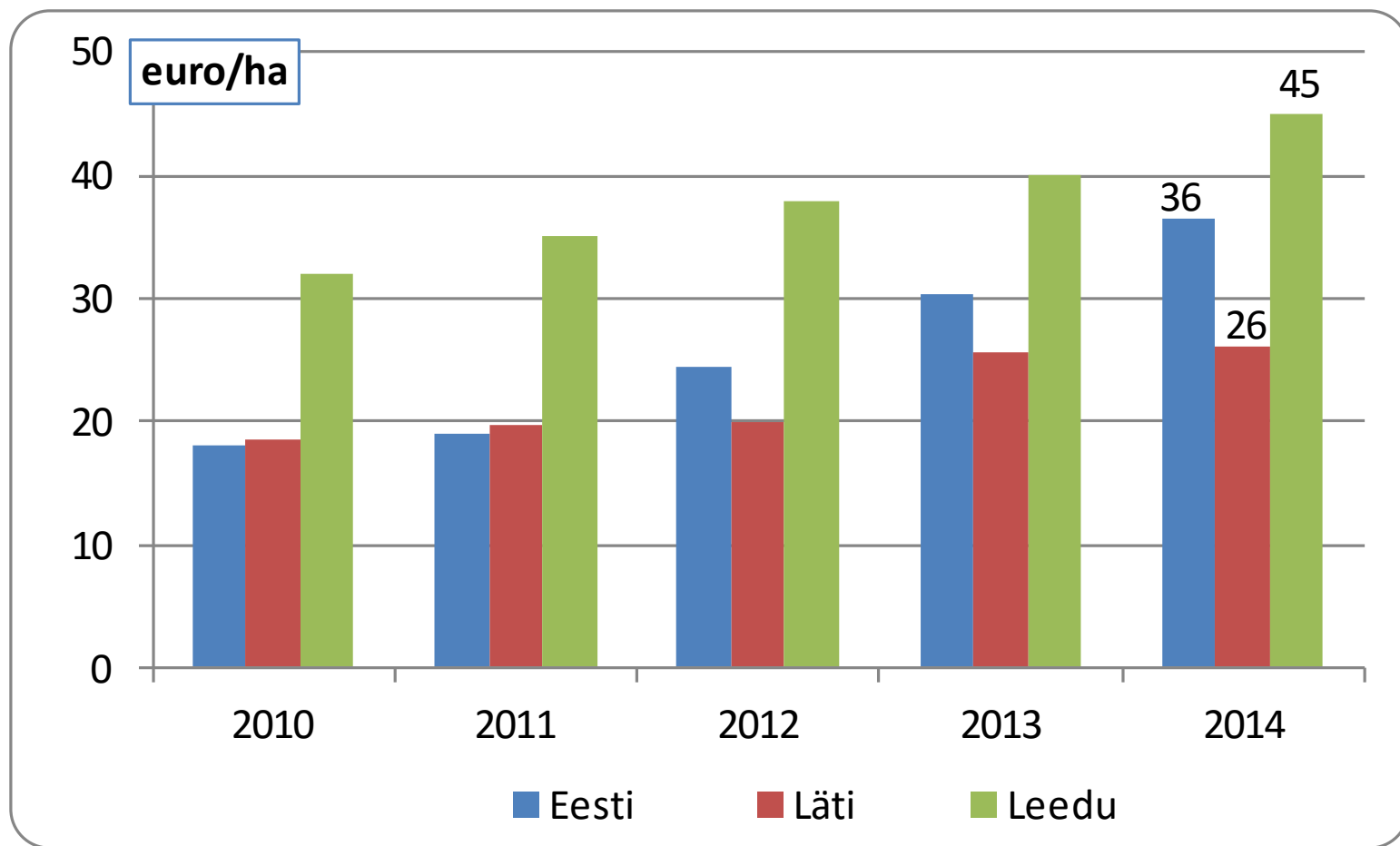
Maa rent FADNi andmetel, 2014



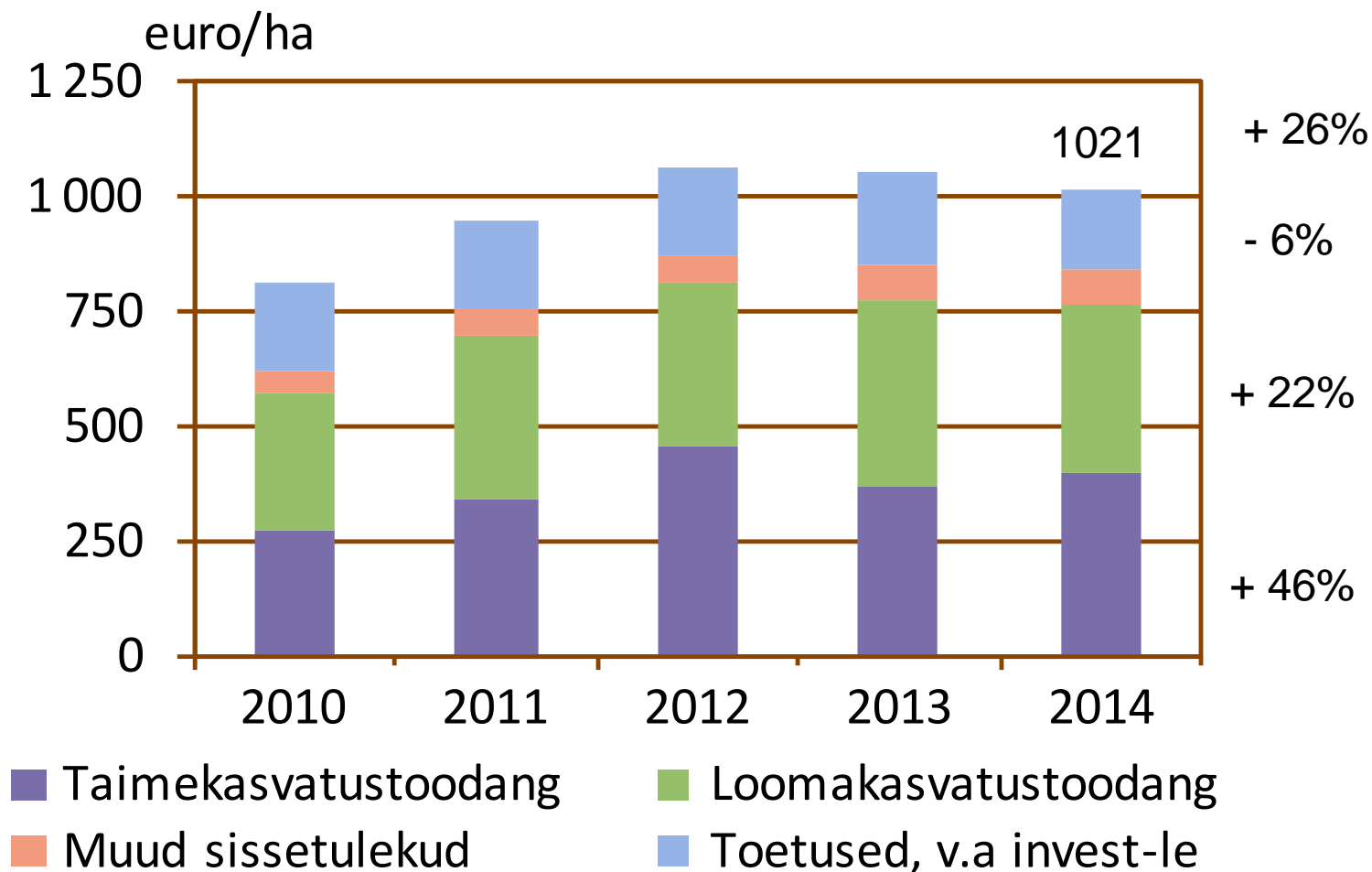
Maa rent FADNi andmetel, 2014



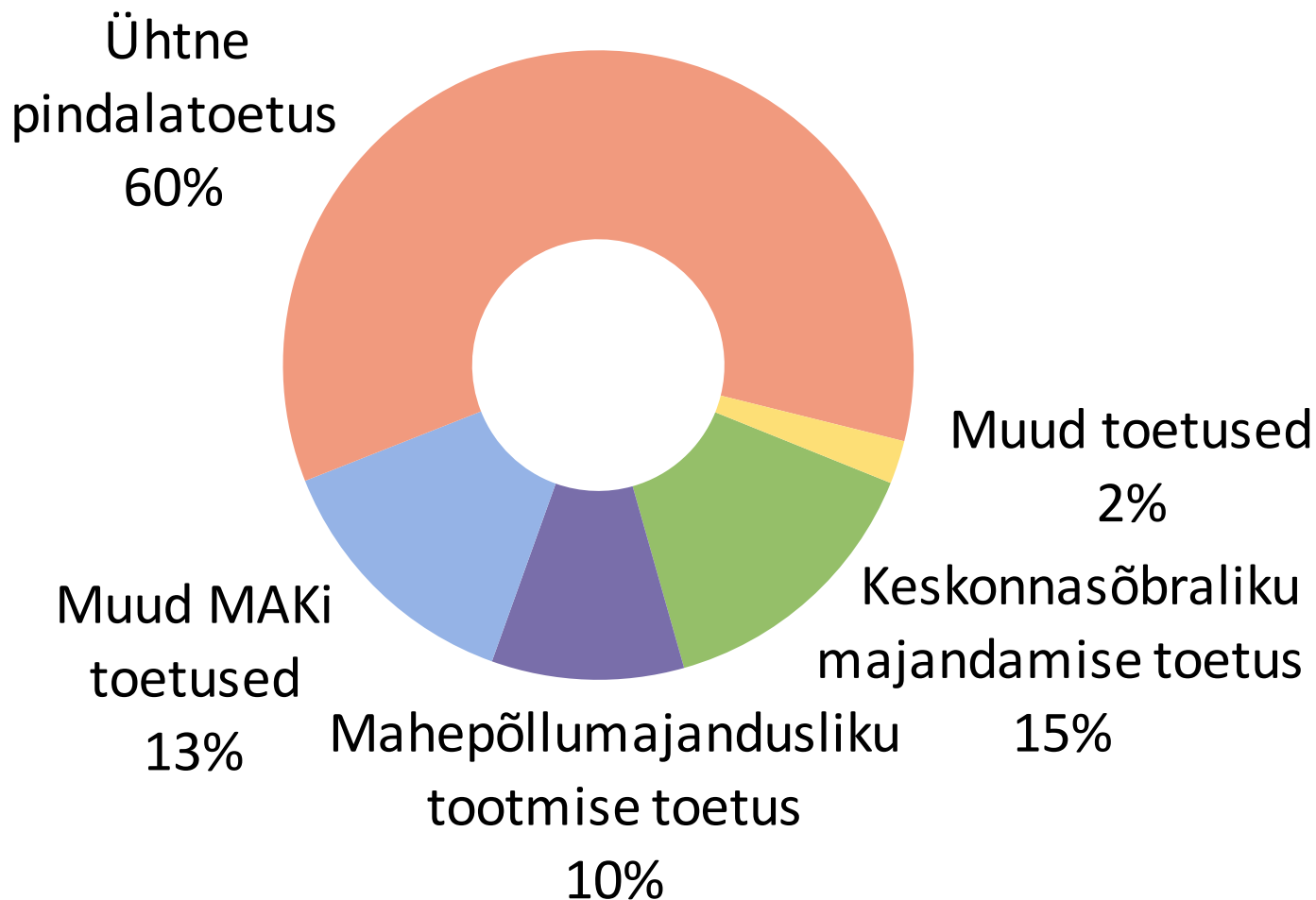
Maa rent Balti riikides, 2010-2014



Kogutoodang, €/ha (2010-2014)

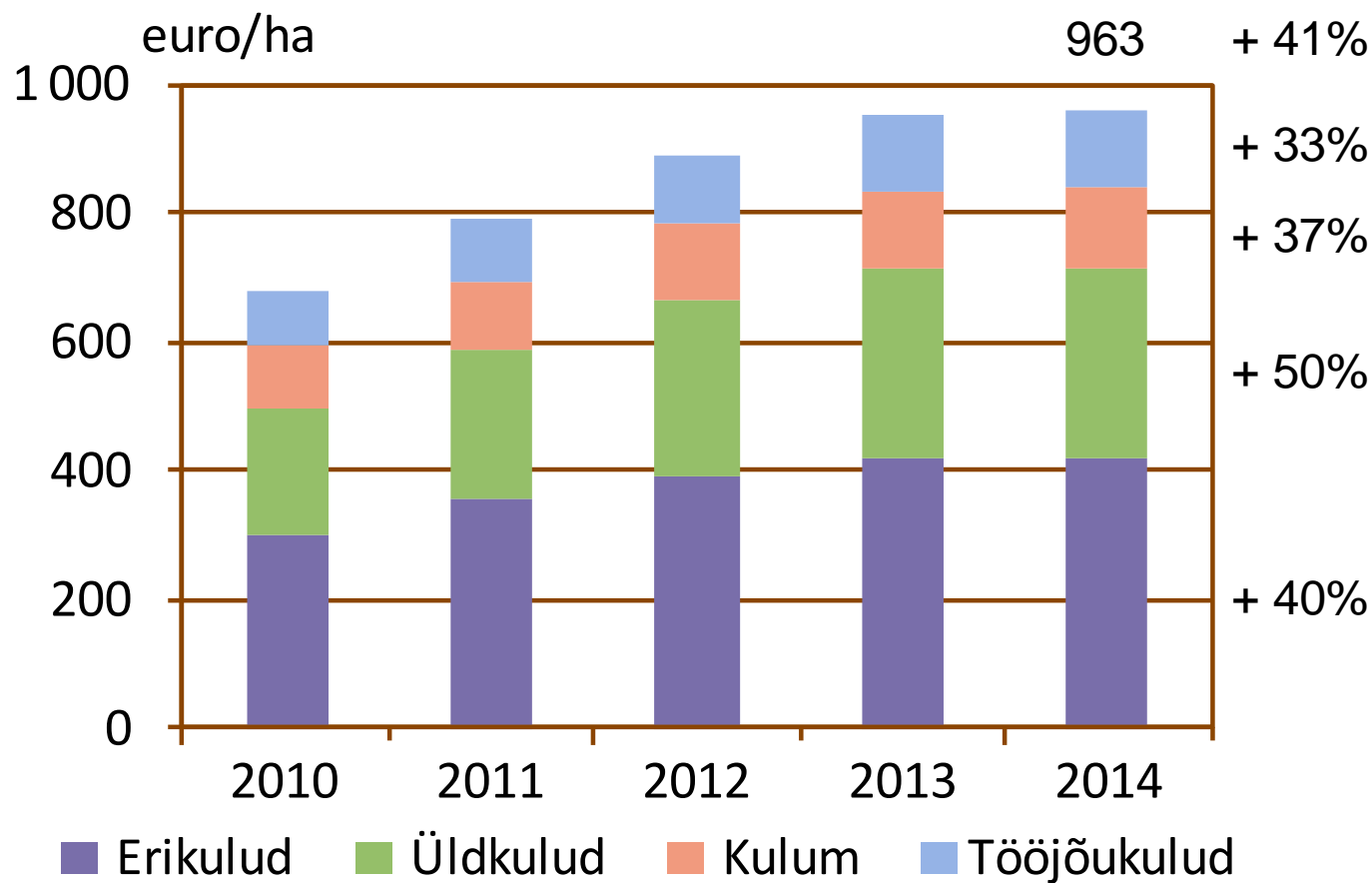


Toetused (v.a invest.), 2014

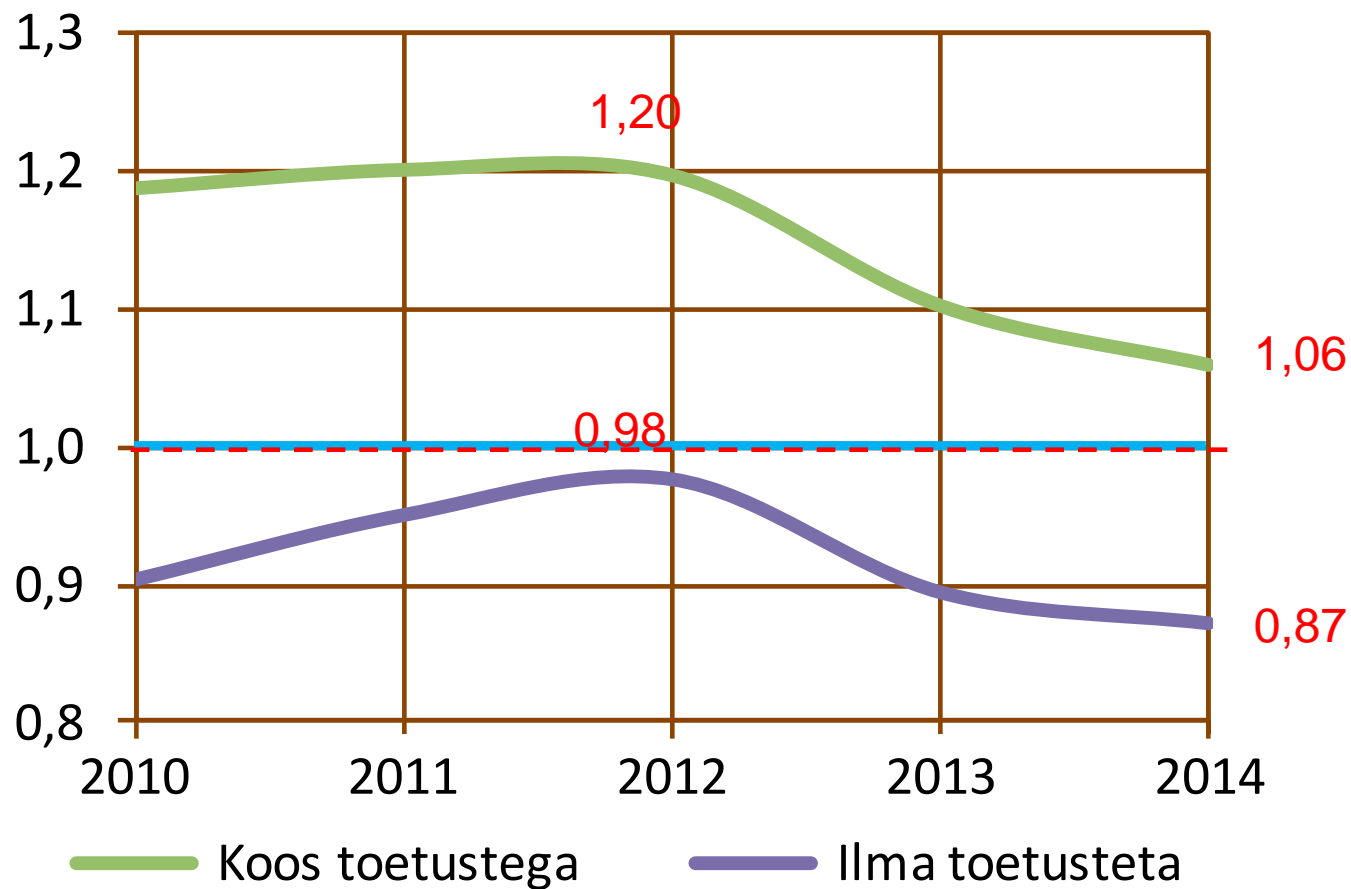


22 028 € ettevõtte kohta
181 €/ha

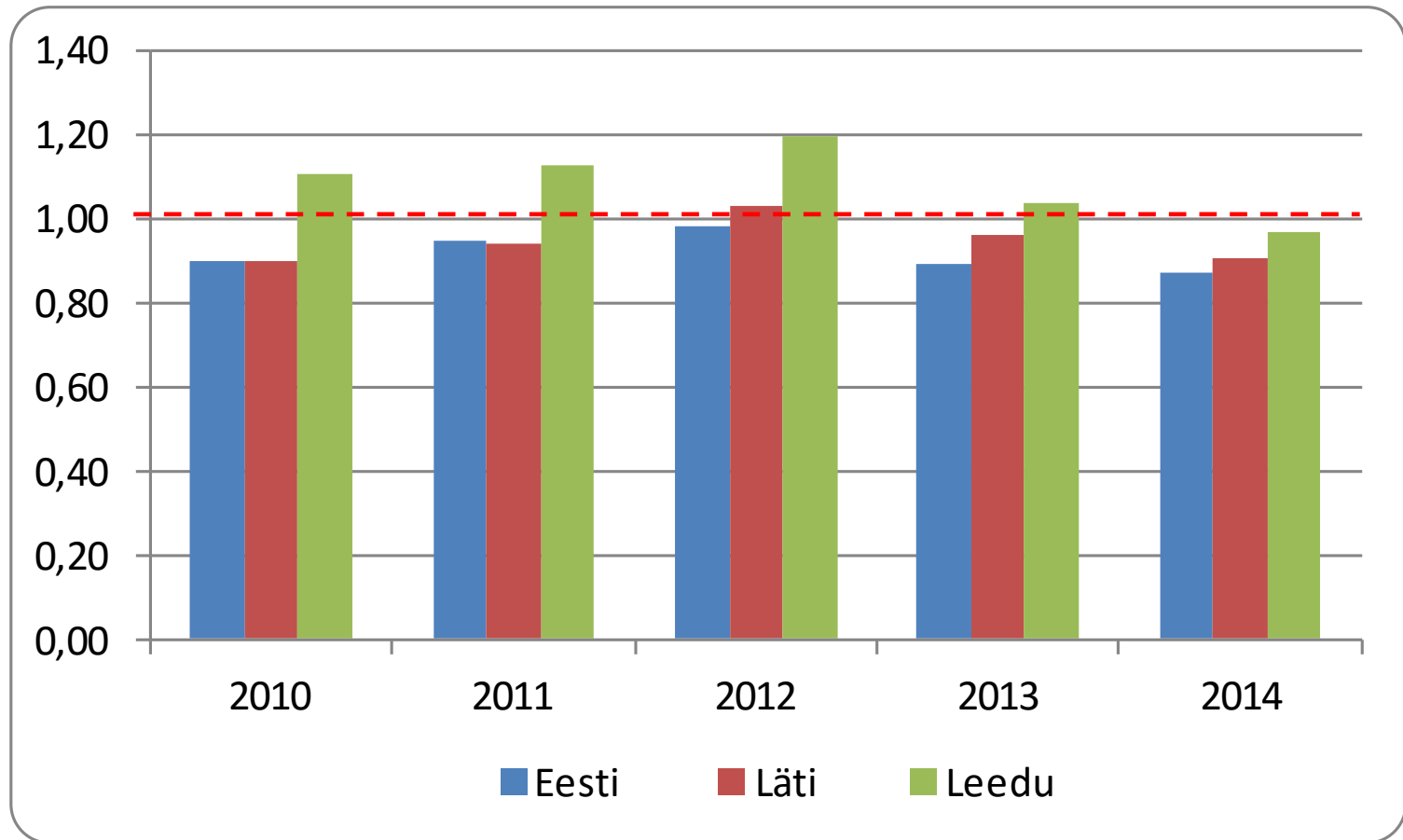
Kogukulud, 2010-2014



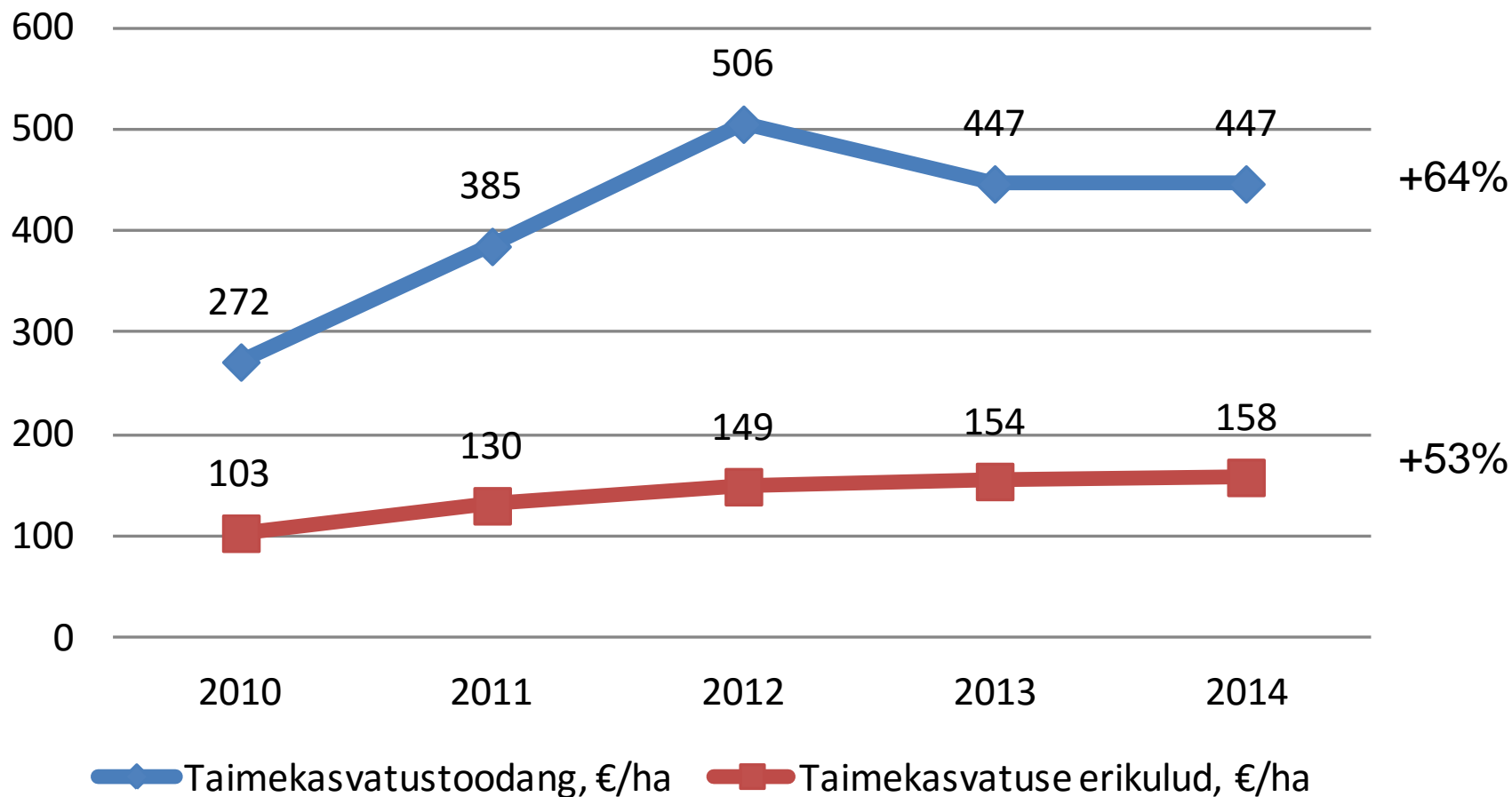
Kogutoodangu ja kogukulude suhe



Kogutoodangu ja kogukulude suhe

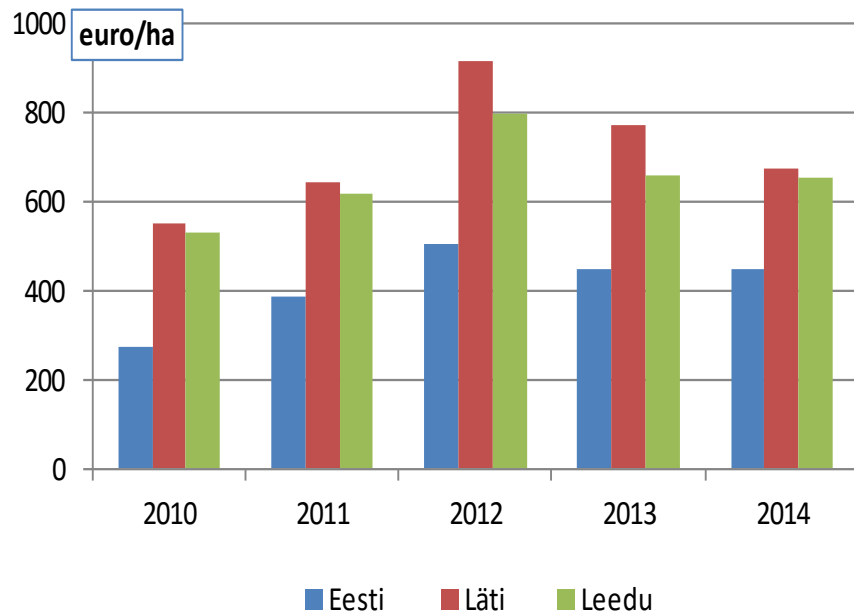


Taimikasvatus, 2010-2014

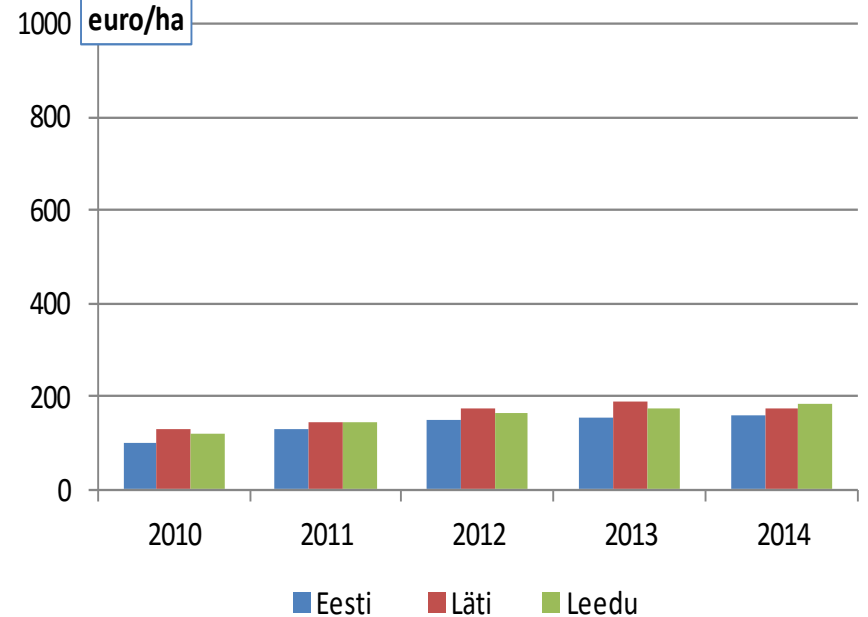


Balti riigid, 2010-2014

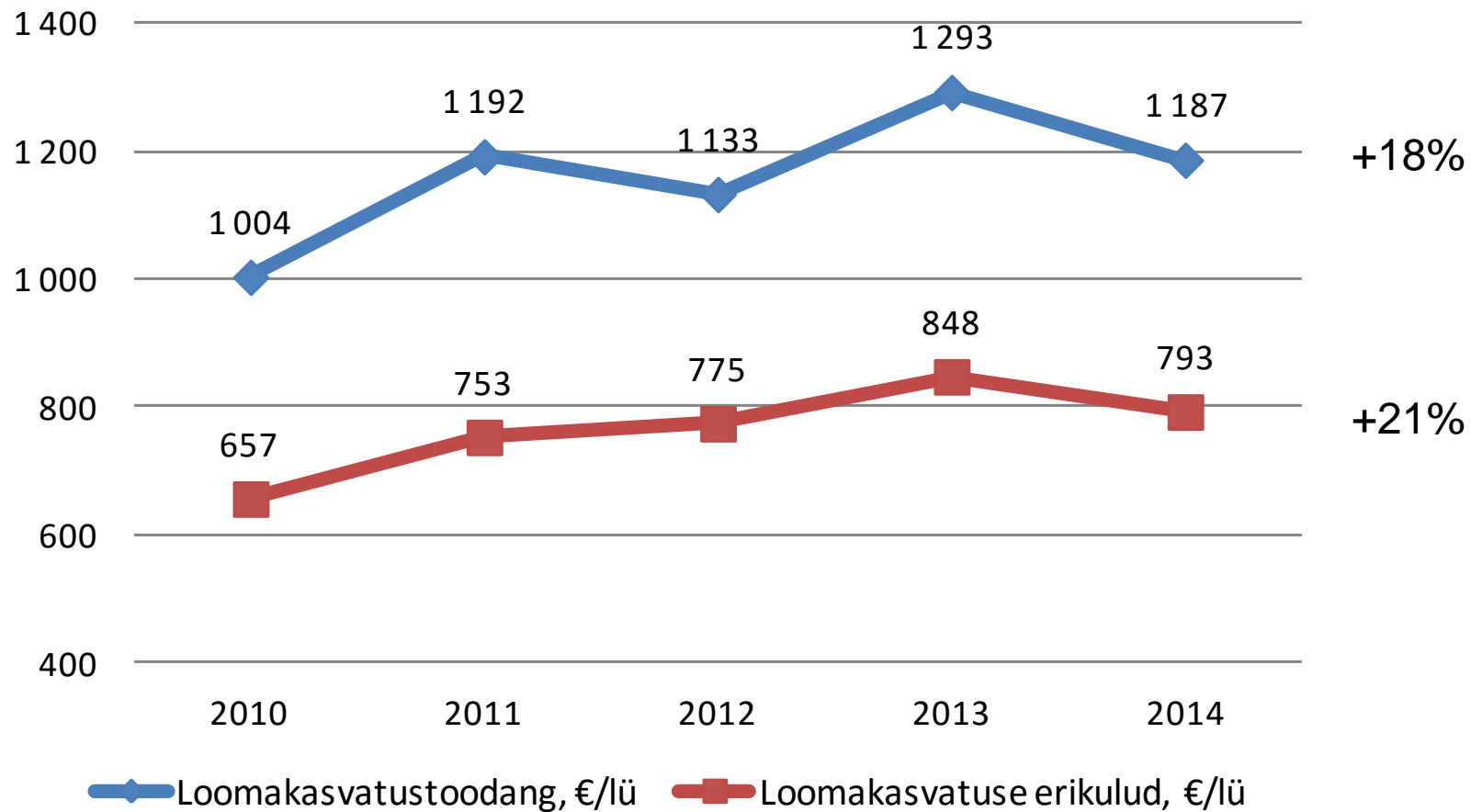
Taimekasvatustoodangu väärtus



Taimekasvatuse erikulud

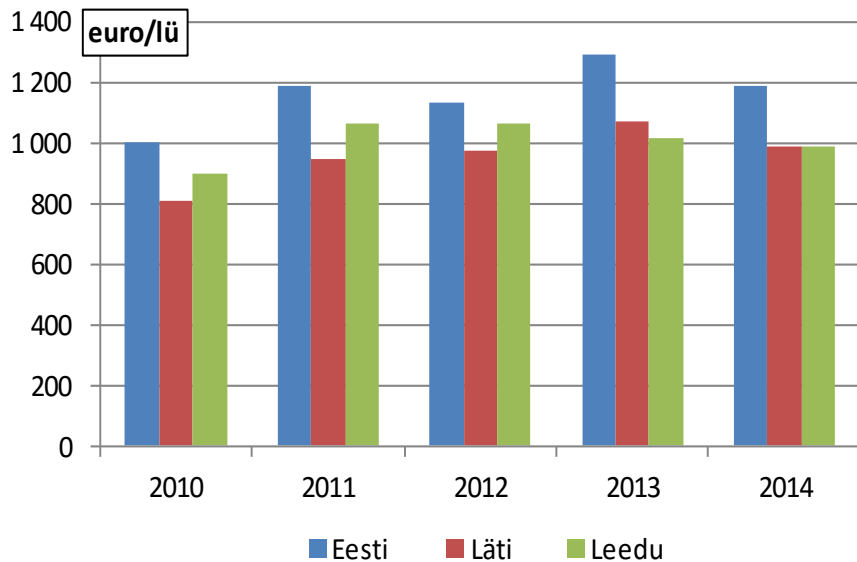


Loomakasvatus, 2010-2014

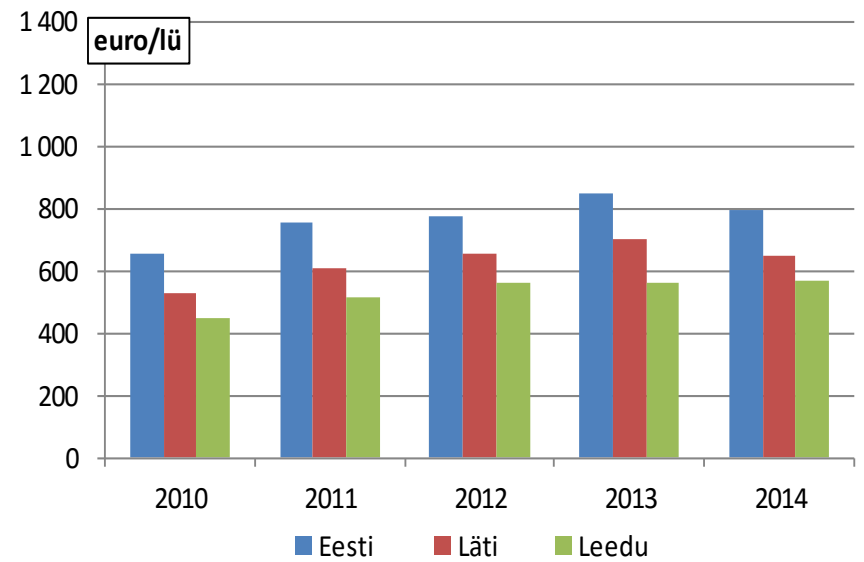


Balti riigid, 2010-2014

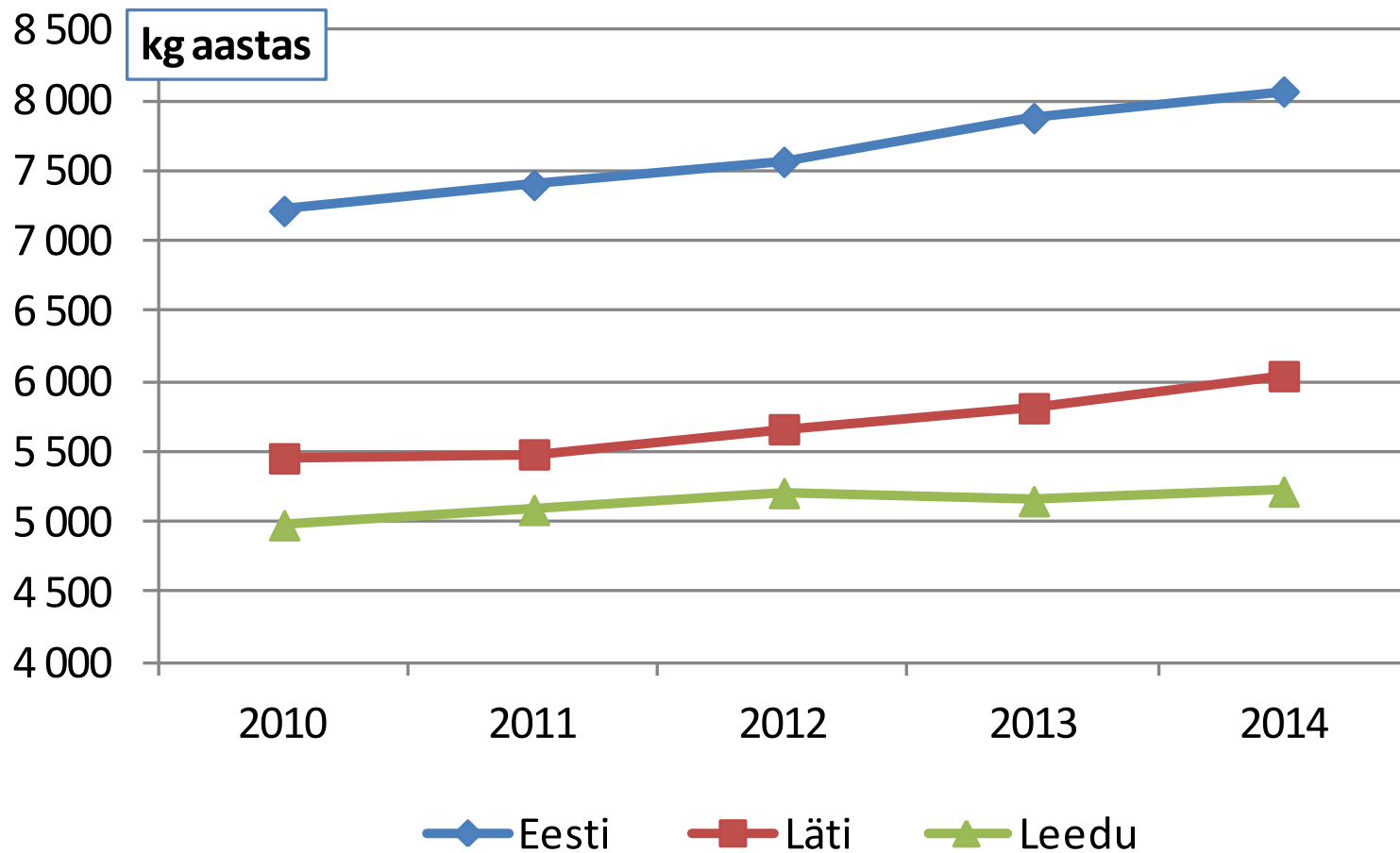
Loomakasvatustoodangu väärtus



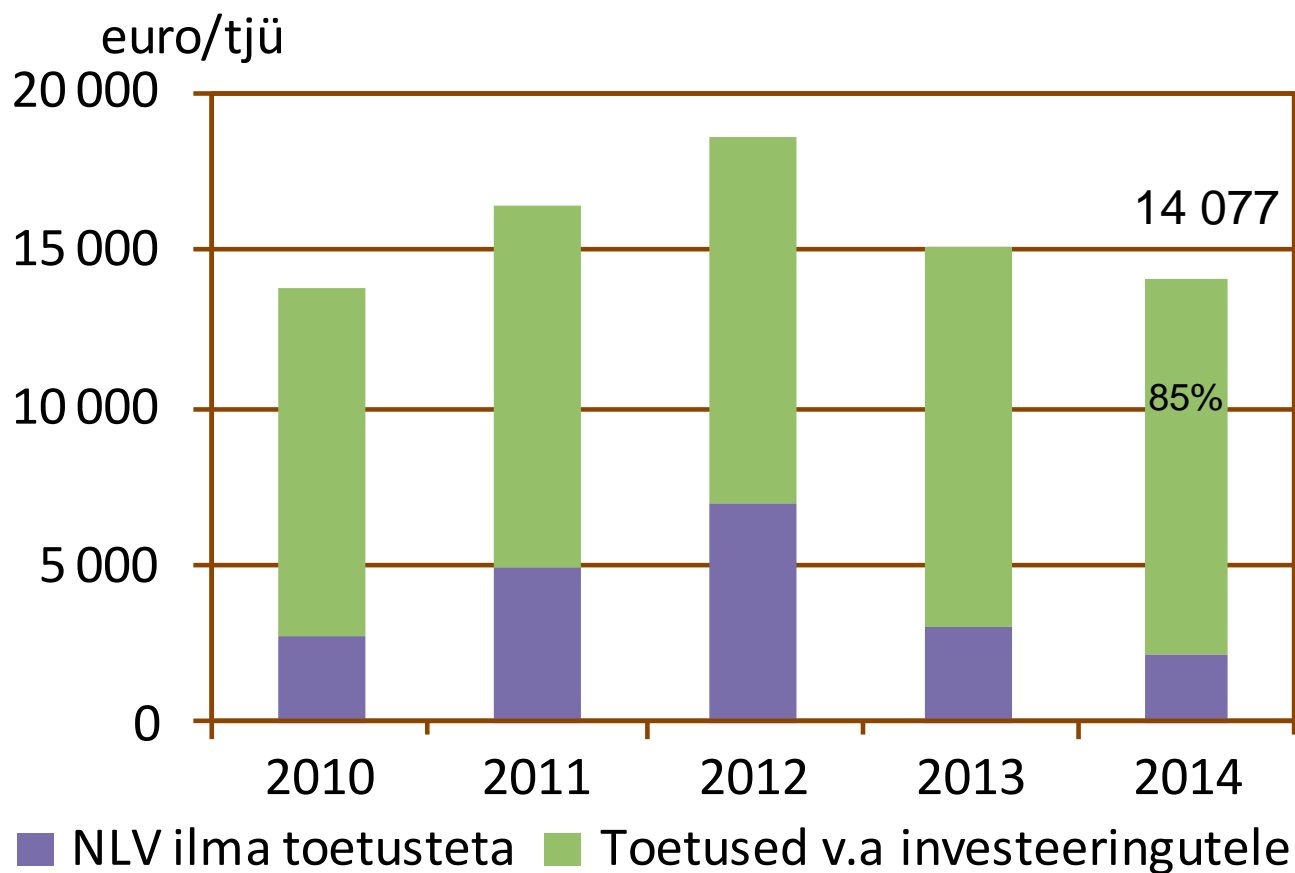
Loomakasvatuse erikulud



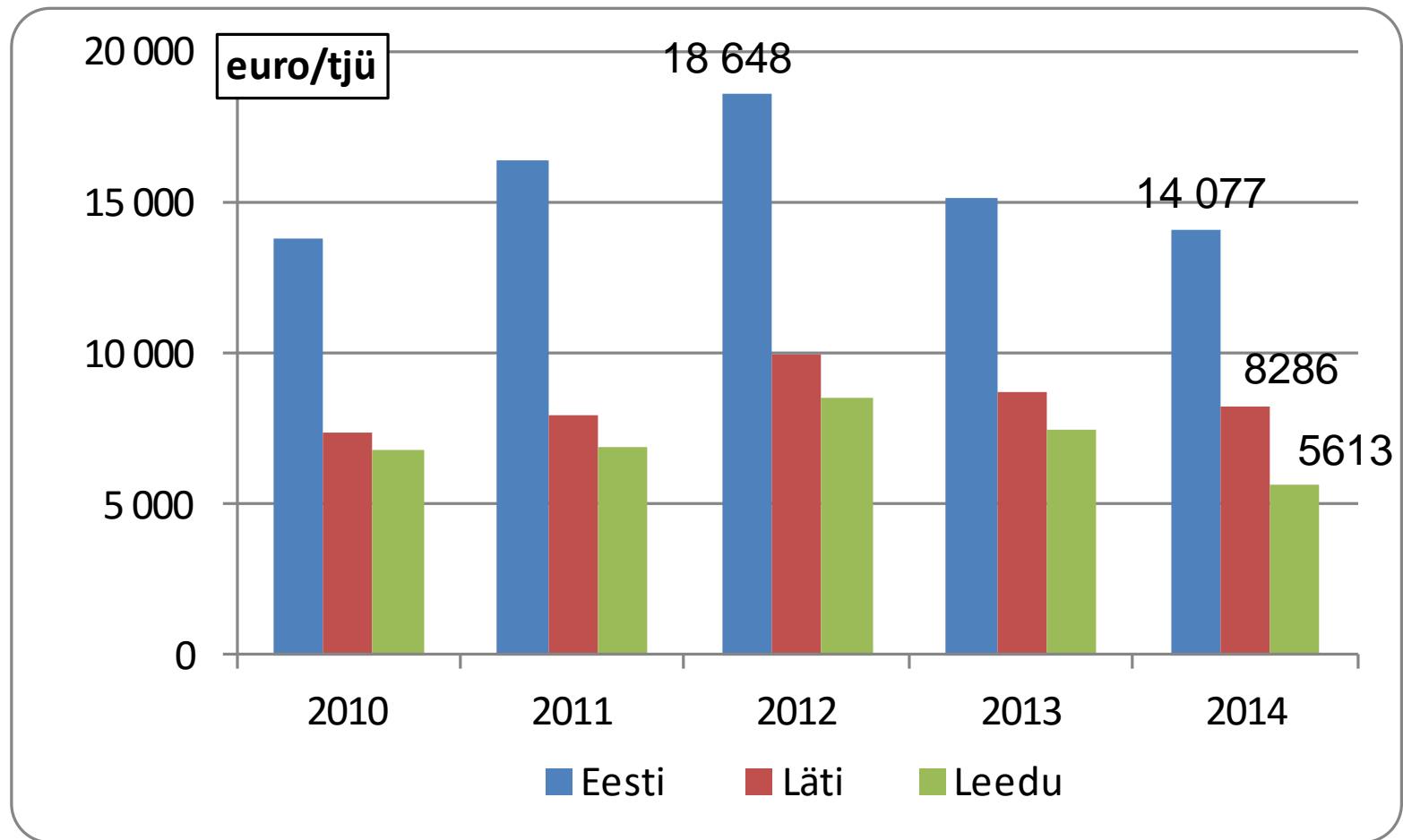
Piimatoodang lehma kohta



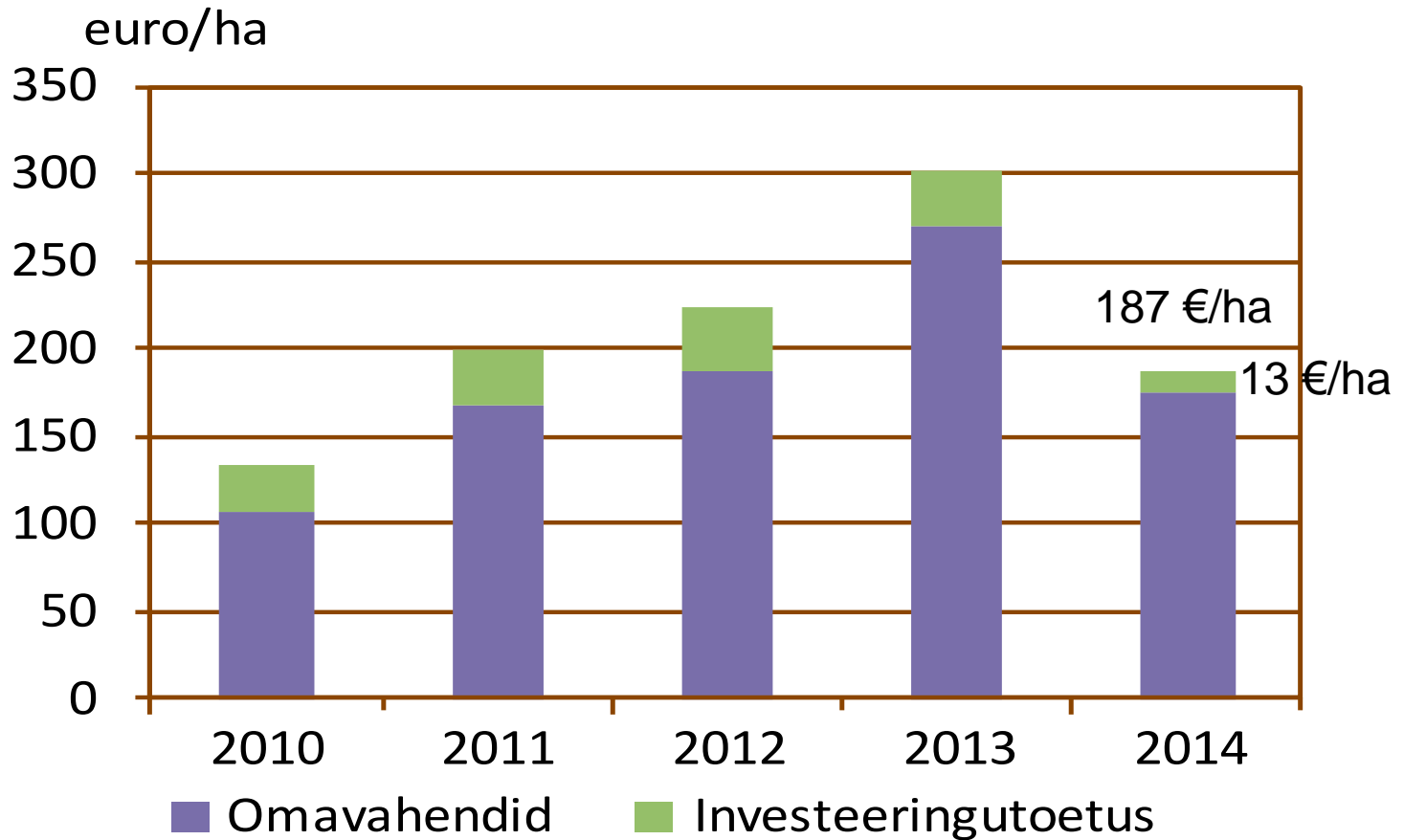
NLV tööjõu aastaühiku kohta



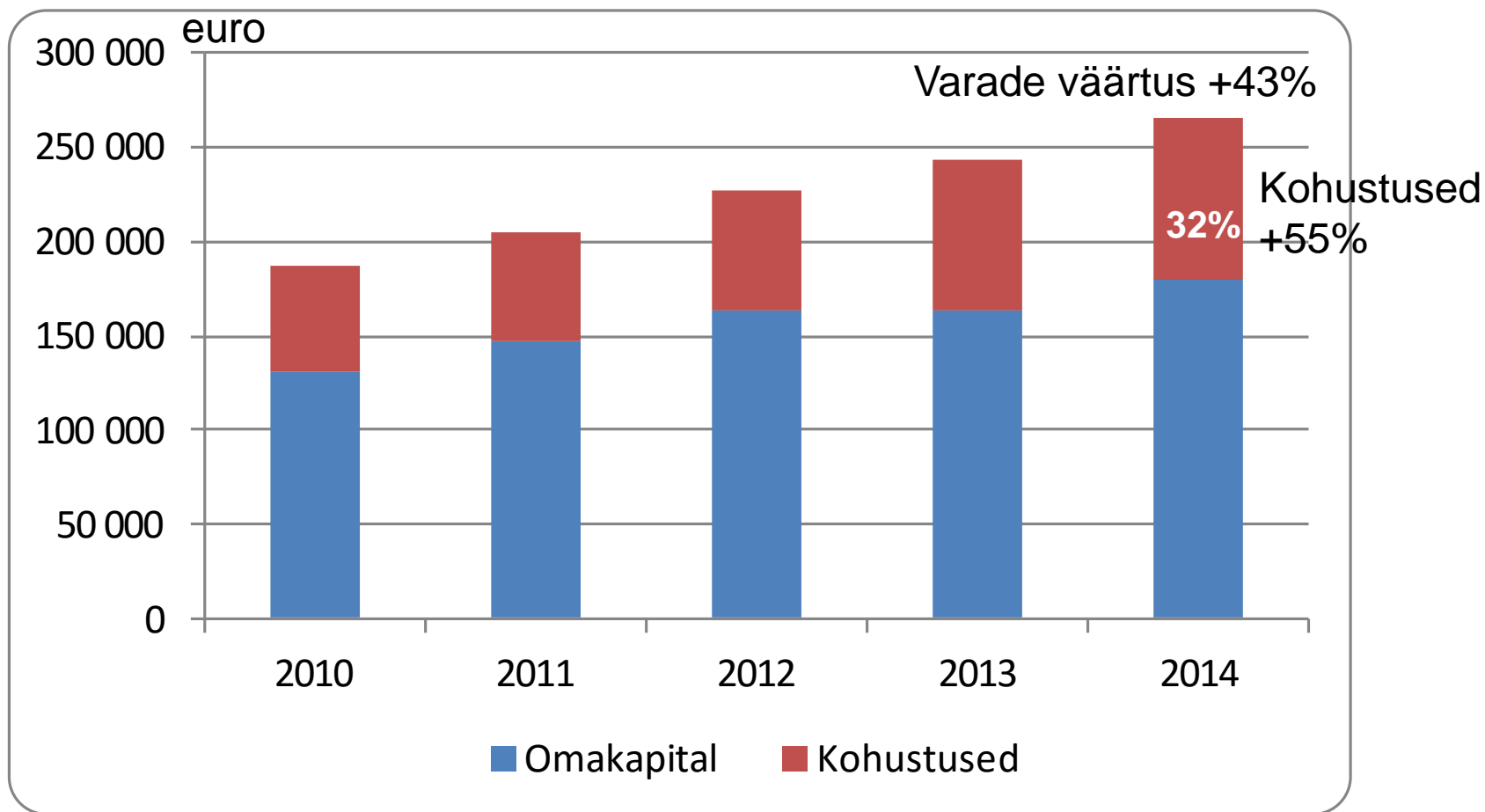
NLV tööjõu aastaühiku kohta



Investeeringud, 2010-2014



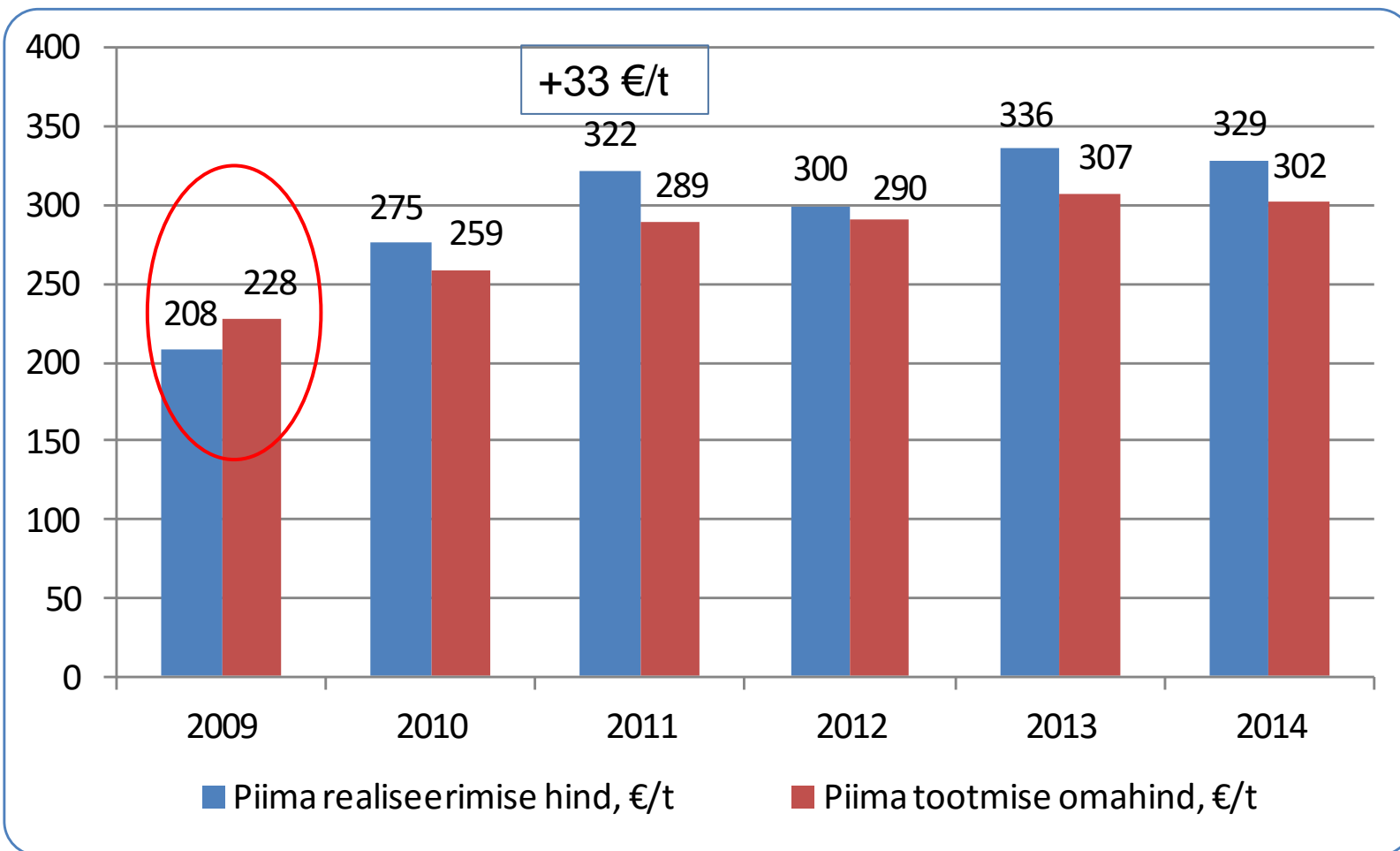
Kapitalistruktuur, 2010-2014



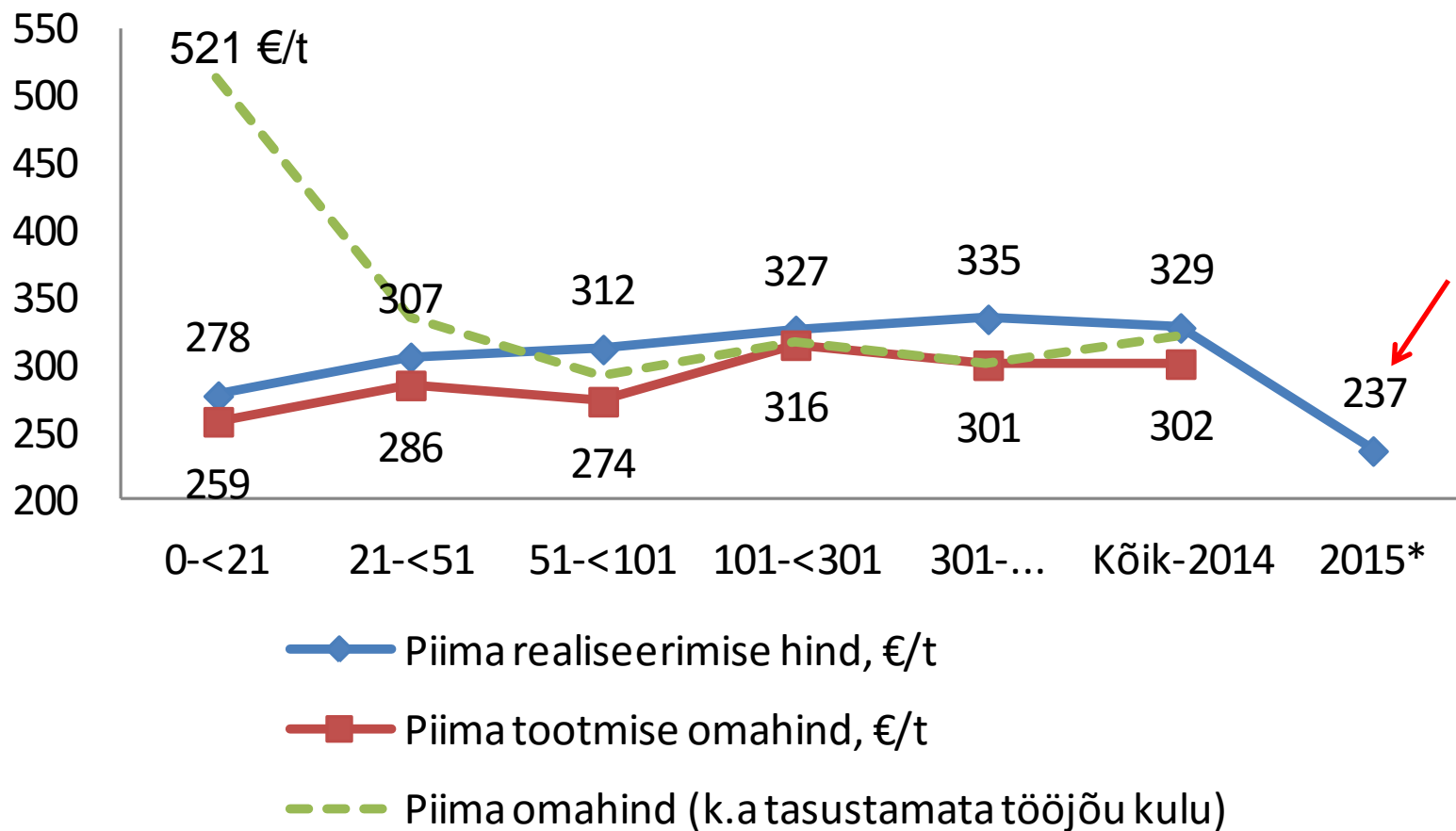
Piimatootjad, 2014

	...20	21-50	51-100	101-300	301...	Kõik
Piimatootjate arv	38	25	20	34	32	149
Põllumajandusmaa, ha	28	100	255	510	1562	195
Loomühikute arv, lü	8	47	123	305	956	109
Piimalehmade arv	5	32	72	184	592	67
Piimatoodang lehma kohta aastas, kg	5 230	7 149	7 235	7 928	8 971	8 286
Tööjõud, aastaühikutes sh tasustatud	1,2 0,1	2,1 0,9	3,8 2,8	9,7 9,4	31,4 31,4	4,2 3,2
Piimalehmi tju kohta	4	15	19	19	19	16
Müügitulu, €/tju	6 088	34 435	48 644	56 628	67 509	50 631
NLV, €/tju	5 428	12 277	25 056	14 387	22 157	16 859
Kohustused/koguvara	4%	16%	25%	48%	46%	41%

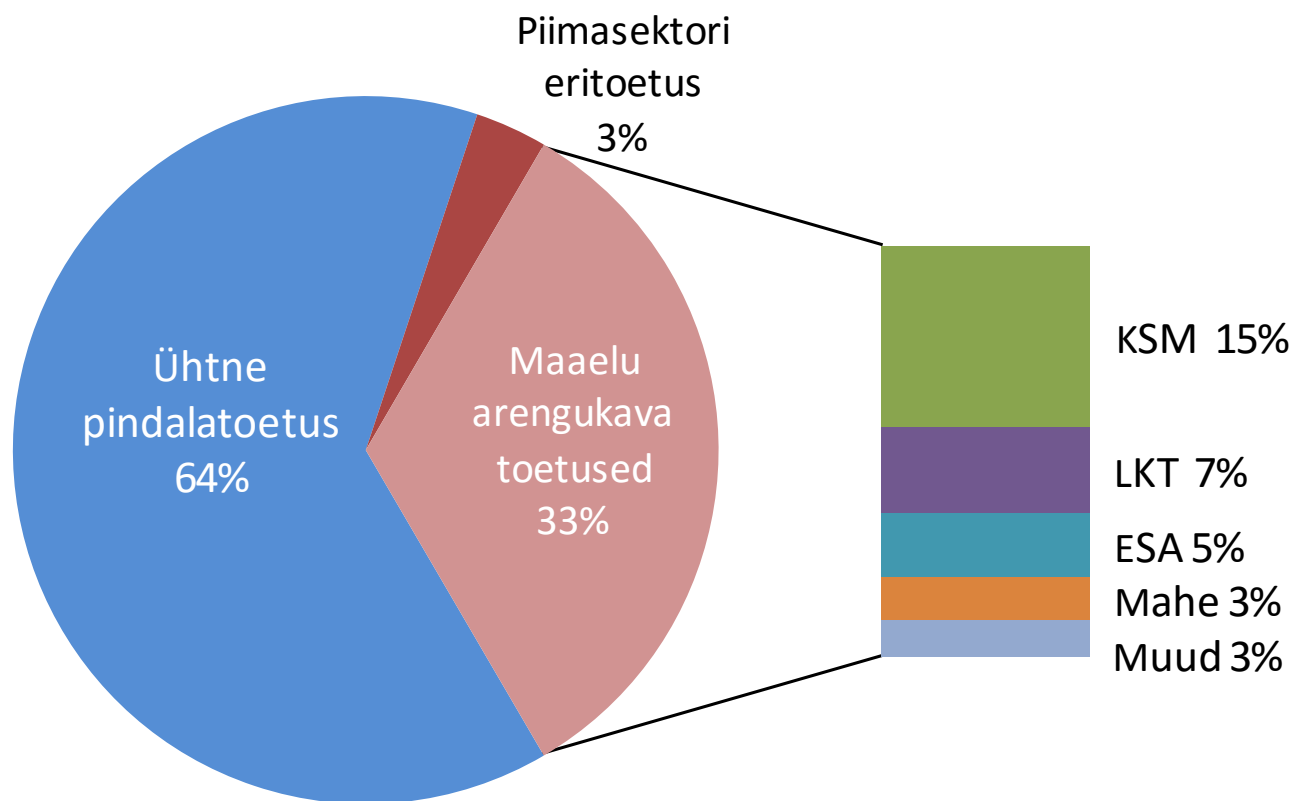
Omahind ja realiseerimishind, €/t



Piima tootmise omahind, €/t

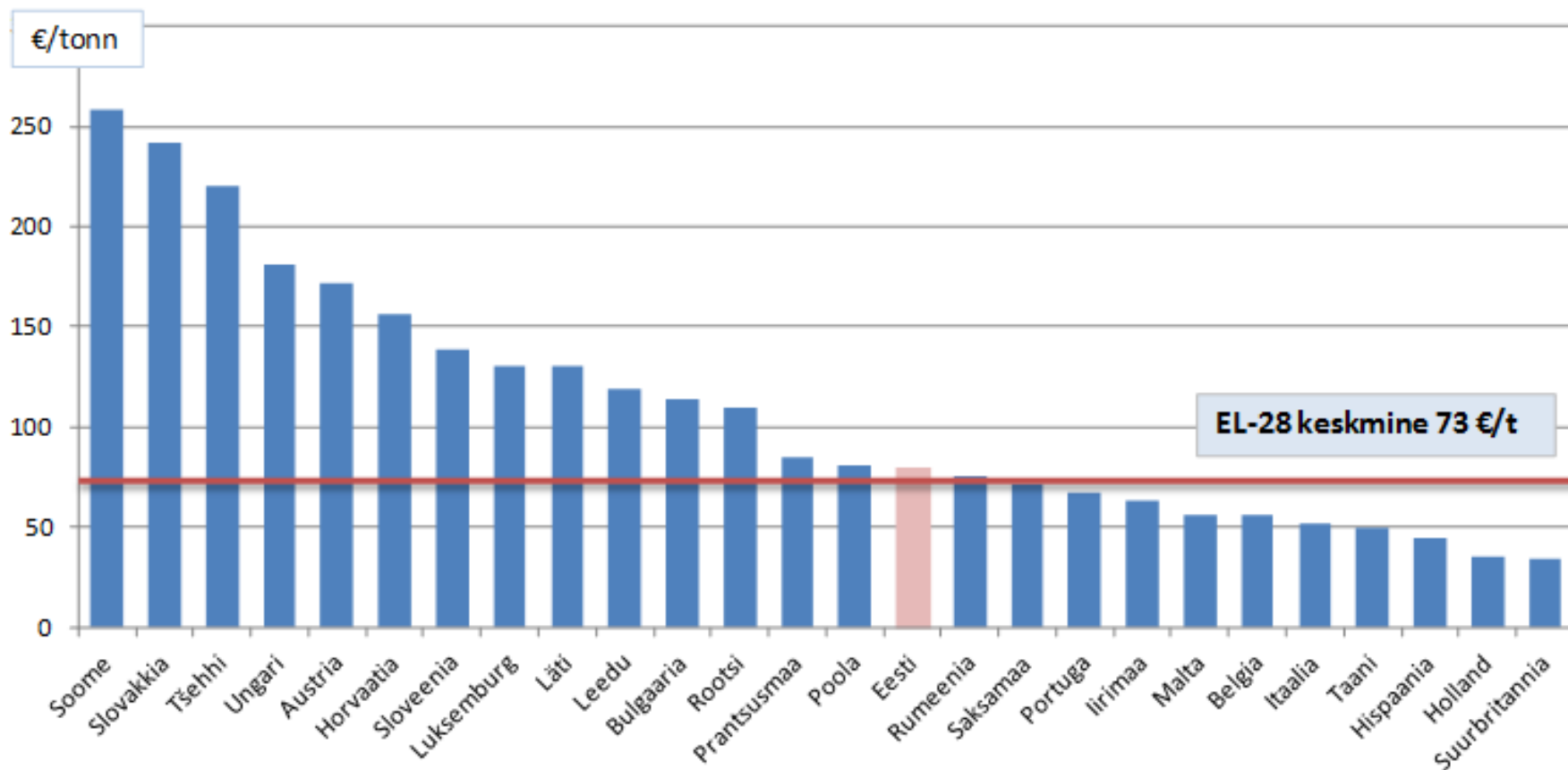


Piimatootjate toetused, 2014

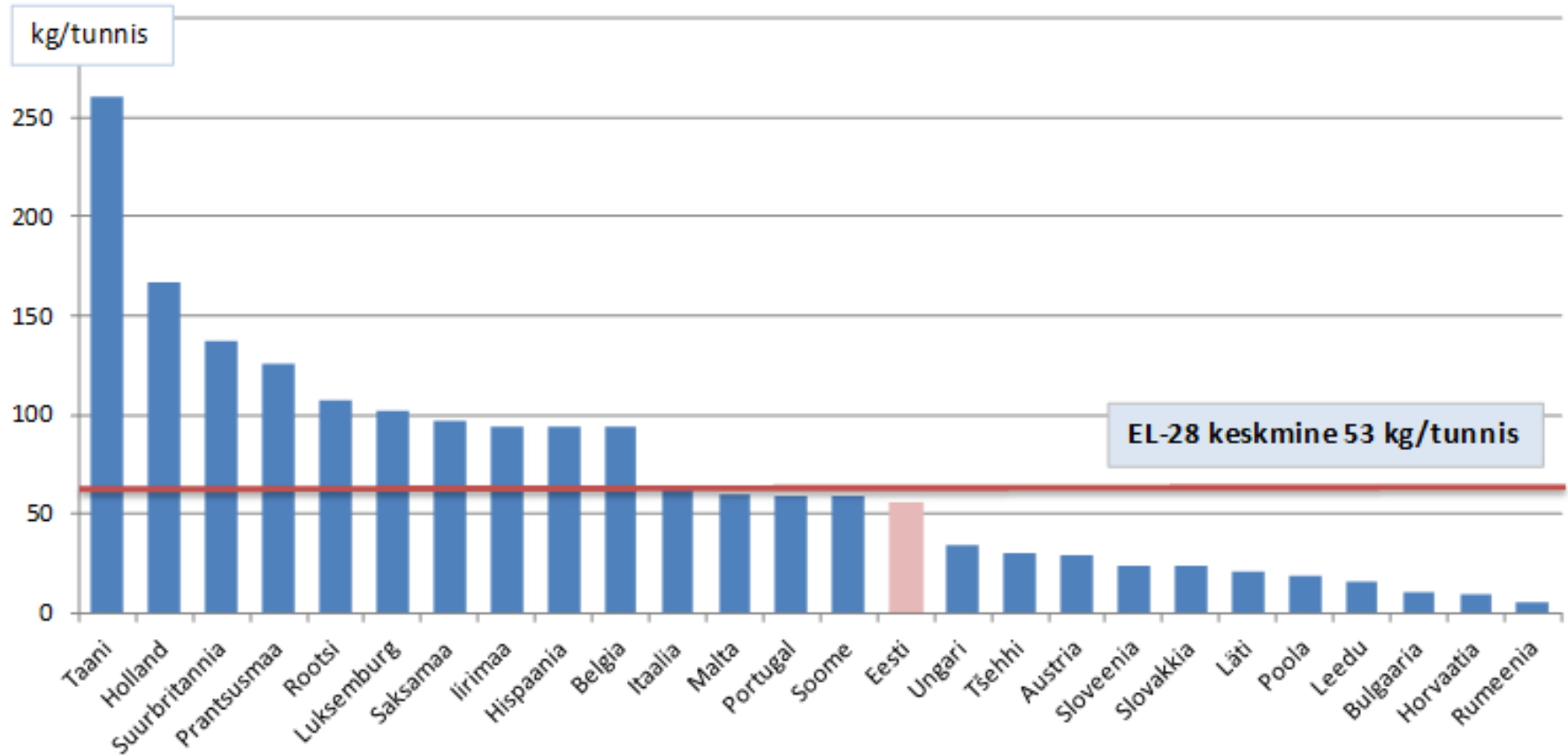


KSM -keskkonnasõbraliku majandamise toetus
LKT-loomade karjatamise toetus
ESA- ebasoodsamate piirkondade toetus

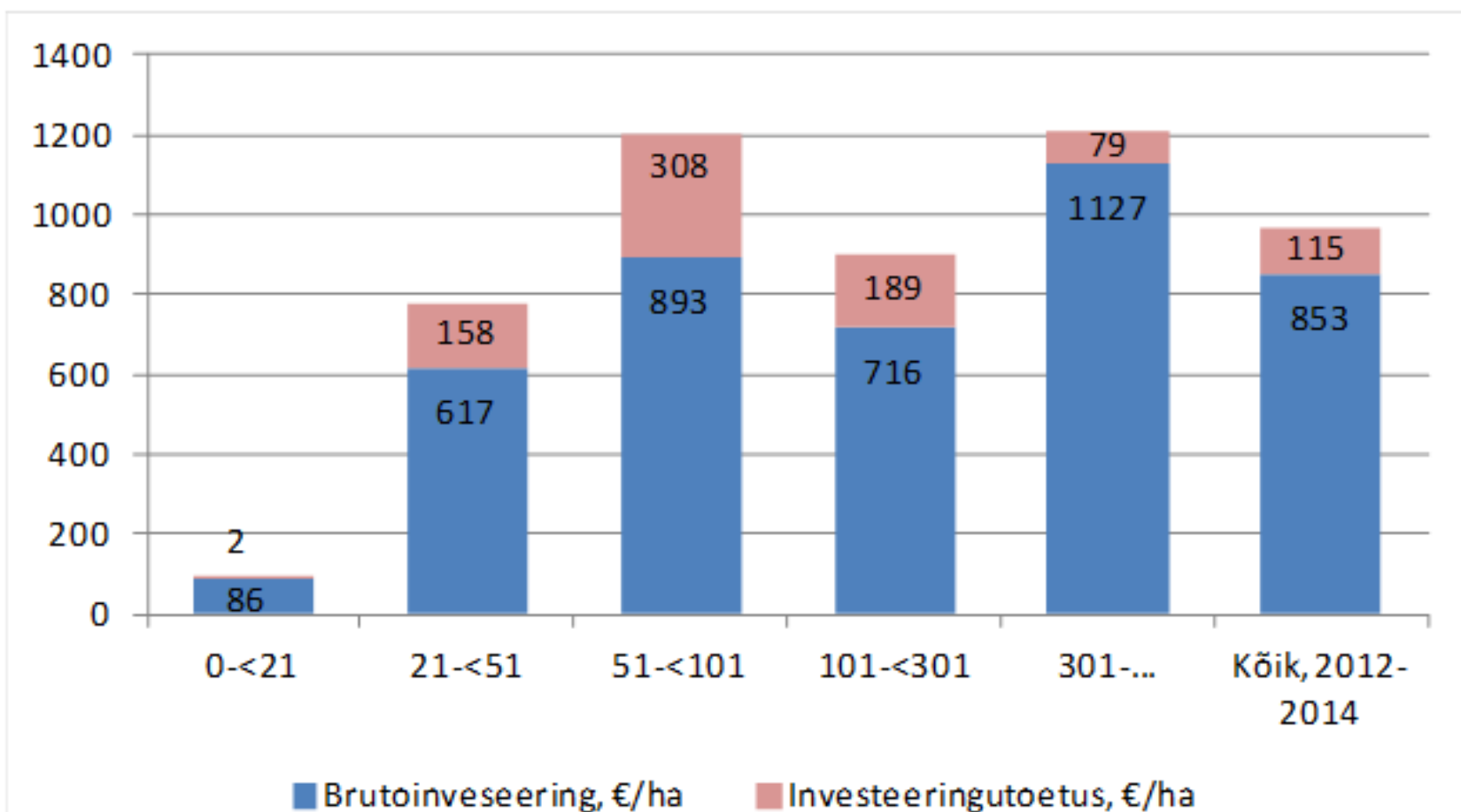
Toetused, EL-28 piimatootjad



Töõjõu kasutamise efektiivsus, EL-28



Investeeringud, 2012-2014



Kokkuvõtteks

- Kvaliteetsed andmed tagavad realistlikud analüüsid
 - ▣ Esinduslik valim, mis kajastab sektori struktuuri
 - ▣ Andmete mitmetasandiline kontroll
 - ▣ Ühtne metoodika kõigis EL liikmesriikides
- Majandustulemuste analüüs
 - Tootja tasandil – tagasiside tootjale
 - Riigi tasandil - põllumajandussektori majandustulemuste analüüs on abiks otsuste tegemisel
 - EL tasandil – ülevaated erinevate sektorite kohta

Täna kuulamast!

www.maainfo.ee