



PÕLLUMAJANDUSUURINGUTE KESKUS

AGRICULTURAL RESEARCH CENTRE



MAAMAJANDUSE
INFOKESKUS

Teaduse 4/6, Saku,
pmk.agri.ee

Jäneda
www.maainfo.ee



KONSULENT

Konsulendi töö peaesmärgiks on **anda** kliendile põllu-, metsa- ja muud maamajanduse alast **nõu** lähtuvalt oma spetsialiseerumise valdkonnast.

Kolm taset: 5, 6, 7

Igal tasemel **26 või 27 spetsialiseerumist**

Tase 5 – nõustab **individuaalselt** ning planeerib ja korraldab enda nõuandetööd

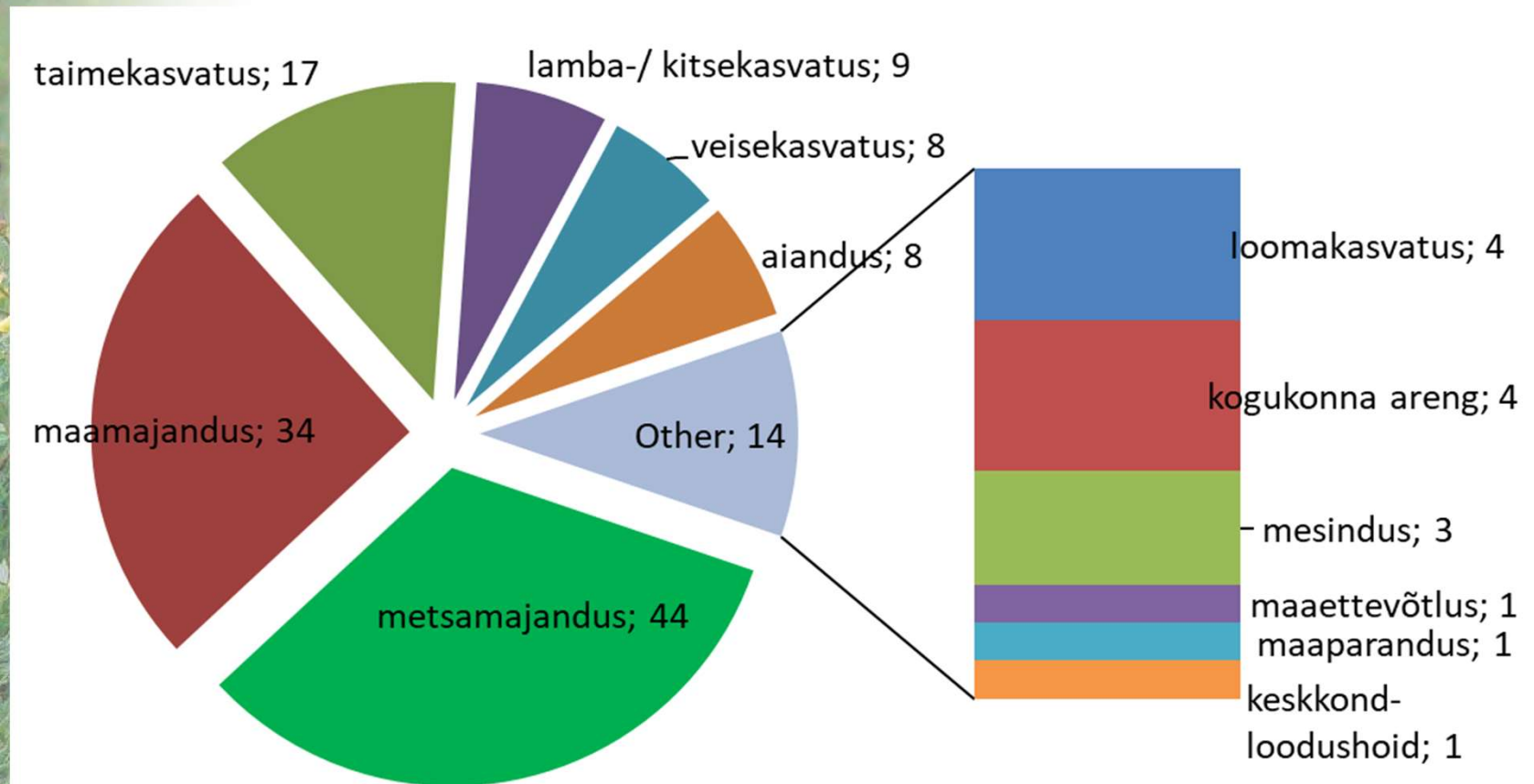
Tase 6 – kogemustega konsulent, kes nõustab kliente ja klientide gruppe; planeerib ja korraldab nõuandevalast- ja koolitustegevust, **koolitab**

Tase 7 – lisaks osaleb nõuandesüsteemi **arendamises** ja juhendab praktikante, planeerib ja korraldab tööd organisatsioonide ja võrgustikega

Konsulendi kutsestandardid kinnitati 17.12.2017

Konsulentide spetsialiseerumised

seisuga 22.11.2018



Taotlemise eeltingimused

	Esmane taotlemine	Taastõendamine
Tase 5	Nõustamismetoodika täiendõpe	Kehtiv kutse*; 5 nõuandetööd; Täiendõpe (50h)
Tase 6	Nõustamismetoodika täiendõpe või konsulendi kutse *	
Juhtimise konsulent tase 6	Nõustamismetoodika täiendõpe või konsulendi kutse* JA juhtimise kogemus 5 aastat	
Tase 7	Kehtiv kutse*	

* Kehtiv kutse (sh teises valdkonnas) taotluse esitamise hetkel või 12 kuu jooksul pärast selle kehtivuse lõppemist

Esitatavad dokumendid

1. Avaldus
2. Elulookirjeldus (CV)
3. Täiendõppe läbimise dokument
4. Kompetentsipõhine **eneseanalüüs**
5. Tasu maksmise tõend

Kompetentsuse hindamine

Esmane taotlemine Tase 5 Tase 6	Dokumendid Kohapeal lahendatav kirjalik ülesanne ehk proovitöö Vestlus
Esmane taotlemine, kui on kehtiv konsulendi kutse Tasemed 6 ja 7	Dokumendid Vestlus
Taastõendamine	Dokumendid Vestlus (alati ei toimu)
Hindamiskomisjonid moodustatakse vastavalt taotlejatele	

Kutse kehtivusaeg

Tase 5 esmataotleja	3 aastat
Tase 5 taastõendaja	5 aastat
Tase 6	5 aastat
Tase 7	8 aastat



Kutsekomisjon

- Eestimaa Talupidajate Keskliit
- Eesti Põllumajandus-Kaubanduskoda
- Eesti Erametsaliit
- SA Erametsakeskus
- Eesti Maaelu Nõuandeteenistus
- Maaelu Edendamise Sihtasutus
- Eesti Külaliikumine Kodukant
- Eesti Maaülikool
- Põllumajandusuuringute Keskus

**Kutse andmise
tasu**

- Esmataotlemine **415 €**
- Taastõendamine või mitme spetsialiseerumise
samaaegne taotlemine **300 €**

Suurenenud on tööjõukulud, taotlemine tagasihoidlik.

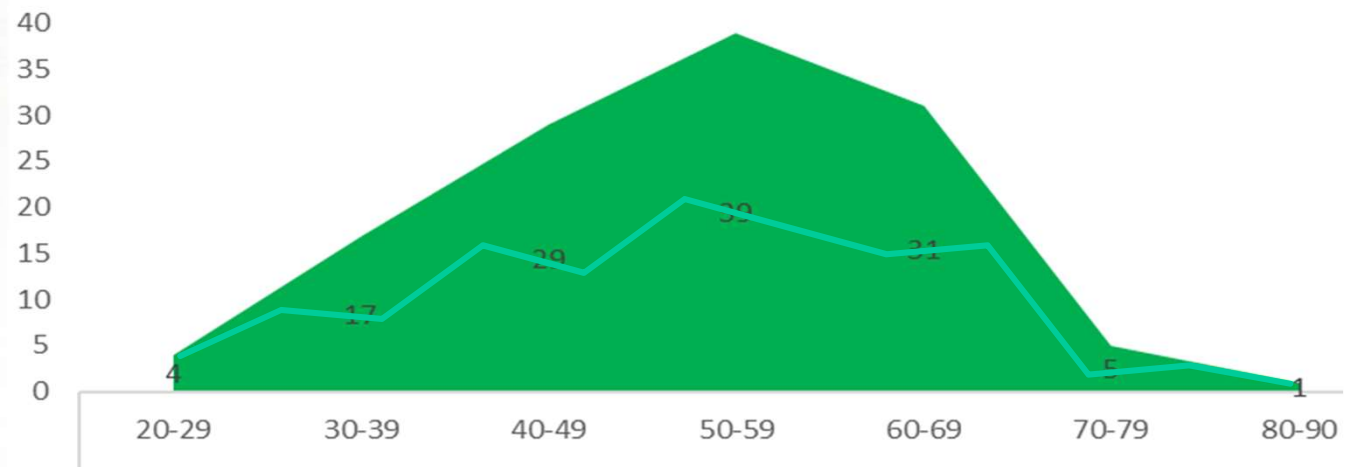
Kutsekomisjoni arutelud võimalikult digitaalsed + taastõendajate hindamine dokumentide alusel

Statistikat

- 2017 – 33 konsulendi kutse taotlejat, 29 said kutse
- 2018 – 14 konsulendi kutse taotlust, 13 said kutse
- 2017-2018 esmataotlejaid oli 14
- 2017-2018 kutse lõppes 44 inimesel, kes ei tulnud uuesti taotlema

- Konsulent, tase 5 kutse kehtib 89 inimesel (5 inimesel 2 spetsialiseerumist)
- Konsulent, tase 6 kutse kehtib 32 inimesel (3 inimesel on 2, ühel 3 kutset)
- Ühel inimesel on nii tase 5 kui tase 6 kutse

Konsulentide vanus





**Kutse andja
viisaastaku
plaan**

- Kutse andmine toimub enamasti Jänedal
- Hindamisvoorud 3-4 korda aastas, taotlejate arv ühes voorus loodetavasti ca 10
- Taastõendajate hindamine võimalikult palju dokumentide alusel
- Õppepäev või ettekanded koolitustel, teabepäevadel; õppevideo dokumentide leidmise/täitmise juhendamiseks
- Kutsekomisjoni istungid, hindamisele lubamise kohta, plaanis viia võimalikult palju elektrooniliseks
- Konsulendi kutse väärtustamine ja hindajate motiveerimine ...