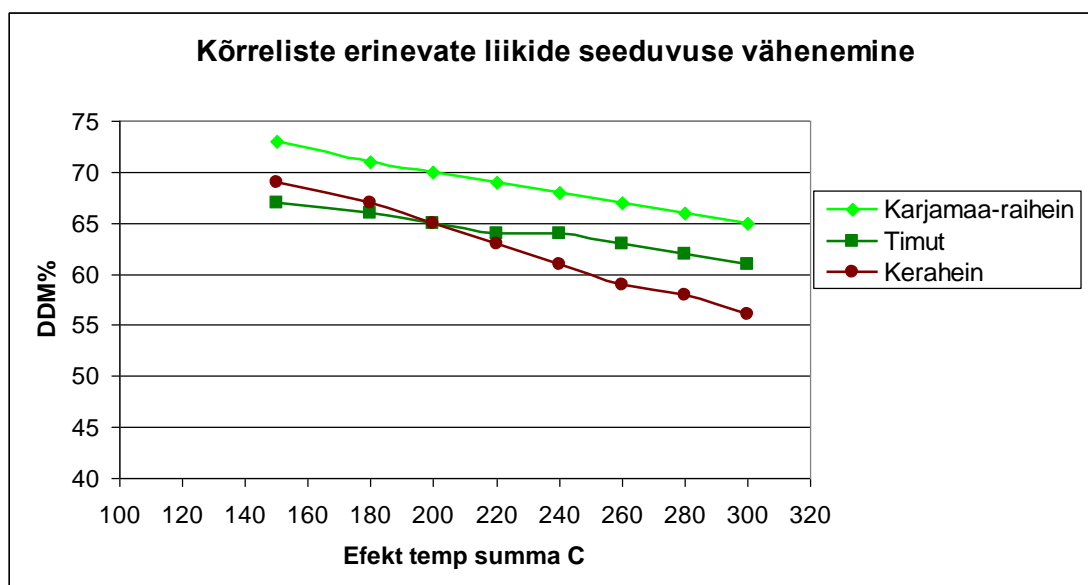


Kõrrelistel heintaimedel on optimaalne niiteaeg saabunud

Heintaimede kasv ja areng toimus 23. kalendrinädalal hoogsamalt. Kõrreliste heintaimede kasvukõrgus oli 60-80 cm ja liigid näitasid loomise faasi saabumist. Efektiivseid temperatuure lisandus nädalaga Viljandis ja Võrus vastavalt 66 ning 67, Sakus 61, Kuusikul 62 kraadi. Vegetatsiooni algusest oli summa Lõuna-Eestis 250-255, Põhja-Eestis 220-225 kraadi, seega kõrreliste optimaalseks niiteajaks vajalik soojussumma on laekunud.

Haljasmassi kuivainesisalduses olulist muutust ei toimunud. Sakus võeti proovid enne vihma ja seetõttu oli kuivainesisaldus veidi suurem kui mujal.

Toiteväärtuse näitajad olid nädalaga kõikjal halvemaks muutunud (vt tabel). Kõrreliste kuivaine seeduvus vähenes kuni 0,5% võrra päevas. Vähenemine oli suurem alaska luste ja põldtimuti taimikul, mis ei olnud enam hea toiteväärtuse tasemel. Graafikul on esitatud erinevate kõrreliste liikide seeduvuse vähenemine sõltuvalt laekunud efektiivsete temperatuuride summast. Keraheina funktsiooni võib kasutada ka alaska luste hindamisel, sest see liik on samuti kiire arenguga heintaim ja nende graafikud on sarnased.



Punane ristik ja lutsern olid varsumse faasis ning kasvatasid massi. Liblikõieliste kuivaine seeduvuse vähenemine oli nädalaga ainult 2% (0,3% võrra päevas), proteiinisaldus säilis üle 20%. Kiusisaldus püsib väike senikaua kui toimub taime pikkuse kasv. Selle lakkamisel ladestub rakuseina hoogsalt ligniini.

Liblikõieliste-kõrreliste segukülvid andsid hea toiteväärtusega rohusööda. Veidi väiksem tulemus saadi vanematel põldheinapõldudel, kus kõrrelisi oli rohkem. Parema toiteväärtusega rohusööt saadi segudest kuhu oli külvatud ka karjamaa-raiheina

19. juunil võetakse kasvavast rohust uued rohuproovid.